

NR BUDYNKU:

5

KONDYGNACJA:

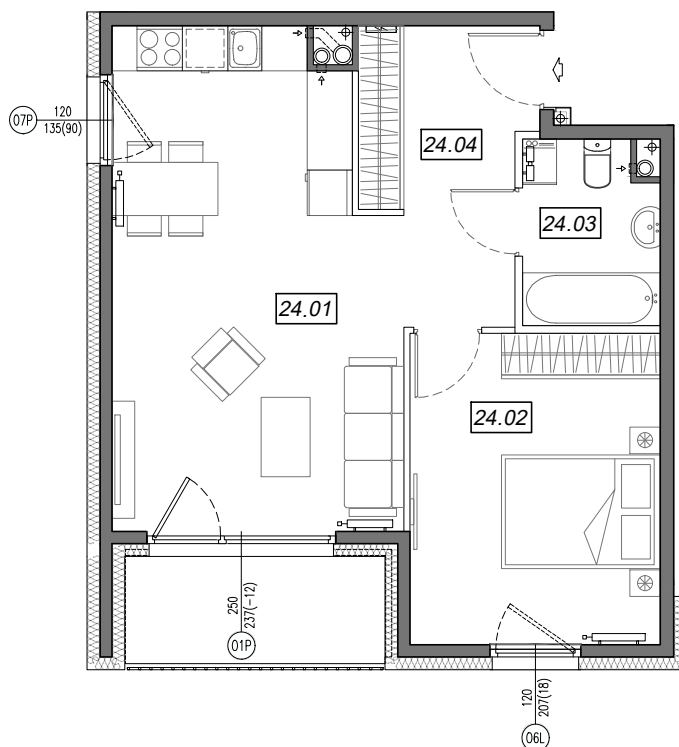
IV PIĘTRO

NR MIESZKANIA:

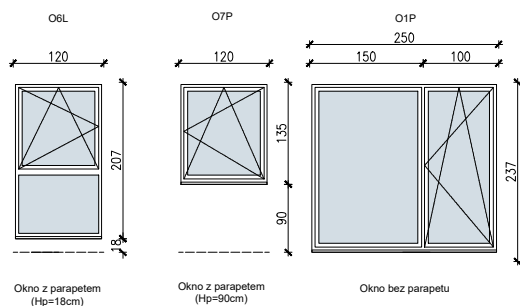
5.A.24

POWIERZCHNIA:

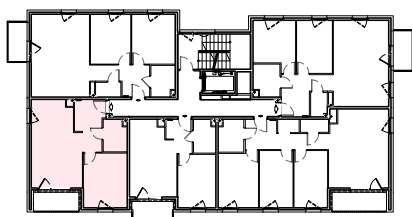
49.01 m²



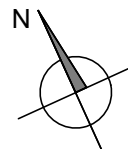
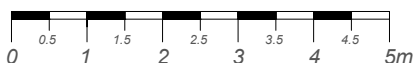
**SCHEMAT OKIEN W WIDOKU
OD WEWNĄTRZ:**



LOKALIZACJA MIESZKANIA:



- ściany niedemontowalne
- ściany możliwe do rearanżacji



NR	POMIESZCZENIE	POW.
24.01	POKÓJ + ANEKS KUCHENNY	23.56 m ²
24.02	SYPIALNIA	13.50 m ²
24.03	ŁAZIENKA	4.22 m ²
24.04	KOMUNIKACJA	7.73 m ²
POWIERZCHNIA MIESZKANIA:		49.01 m²
POWIERZCHNIA BALKONU:		4.85 m²

Instalacja kanalizacji sanitarnej może być prowadzona nad poziomem posadzki. Przyłącza instalacji wod-kan mogą być prowadzone natynkowo.

Powierzchnie lokali liczone wg. Normy PN-ISO 9836:2015-12 (tolerancja ± 5cm).

Hp - wysokość niewykończonego parapetu mierzona od projektowanego poziomu wykończonej posadzki lokalu (tolerancja ± 2cm).

Przedstawiona aranżacja i wykończenie ma charakter wyłącznie poglądowy i nie stanowi oferty.