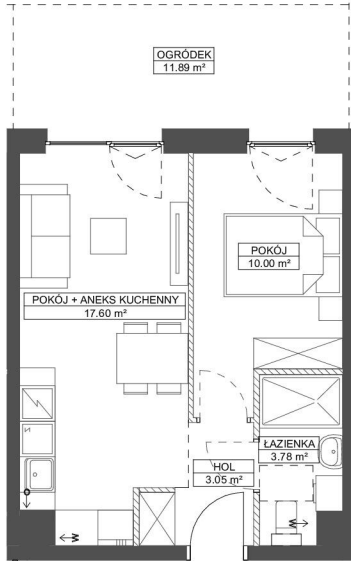


# FORESTERIA

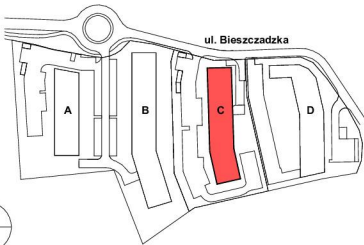
BUDYNEK C

GDYNIA - KACZE BUKI, UL. BIESZCZADZKA

KARTA MARKETINGOWA



SCHEMAT LOKALIZACJI:



**ROBYG**

**KAJAR INVESTMENT sp. z o.o.**

Ul. Górczewska 5/7/9 lok.16, 01-189 Warszawa



**BJK Architekci Sp. z o.o.**

UL. BOLESŁAWA PRUSA 18, 81-431 GDYNIA  
TEL. 506 314 286

FAZA:

2B

DATA:

09.01.2025

NR MIESZKANIA:

C.O.M.05

IŁOŚĆ POKOI:

POW. UŻYTKOWA MIESZKANIA PN-ISO 9836:	34,43 m <sup>2</sup>
POW. MIESZKANIA POD ŚCIANKAMI:	1,03 m <sup>2</sup>
ŁĄCZNA POWIERZCHNIA MIESZKANIA:	35,46 m <sup>2</sup>

SCHEMAT LOKALU MIESZKALNEGO NA PIĘTRZE:



PIĘTRO:

POW. BALKONU:

POW. LOGGI:

0

-

-

KLATKA:

POW. TARASU:

POW. OGRÓDKA:

A

-

11,89 m<sup>2</sup>

LEGENDA:

	ŚCIANKI		WYJĄGI WENTYLACYJNE
	MIEJSCA PODŁĄCZENIA OKAPU KUCHENNEGO		MIEJSCA PODŁĄCZENIA OKAPU KUCHENNEGO

UWAGA:

- POWIERZCHNIE LICZONE WYG NORMY PN-ISO 9836
- ZE WZGLĘDU NA TRWAŁE PRACE PROJEKTOWE POWIERZCHNIE I LUB WYMIARY MOGĄ LIEĆ ZMIANIE
- WYPOSAŻENIE TYLKO W CELACH PREZENTACJI, NIE STANOWI ZOBOWIĄZANIA UMOWNEGO
- NIE JEST PROJEKT NIE STANOWI UPEŁNI W ROZWIĄZANIU PRZEPISÓW KODS-80 CYWILNEGO
- WYŚCIE NA BALKON I TARAS - MOŻLIWA RÓŻNICA POZIOMY
- PIONY KANAŁY CZYŚCIE I WENTYLACYJNE SĄ WŁASNOŚCIĄ CZĘŚC WIELOMALKI METALICZNY BUDYNKU
- W PRZYPADKU WYSTĘPOWANIA OTWORU REWIZYJNEGO NA PIONIE, MUSI BYĆ ZAPewniony DOSTĘP DO NIEGO, ZOBOWIĄZANIE Z DOKUMENTACJA TECHNICZNA
- W PRZYPADKU WYSTĘPOWANIA PODWÓJNYCH DRZWI BALKONOWYCH TYLKO JEDNO SKRZYDŁO DRZWIOWE JEST WYPOSAŻONE W KLAMKĘ

SCHEMAT MA CHARAKTER B. JEDYNE POŁĄCZOWY. W PRZYPADKU EWENTUALNYCH ROZBIŻNOŚCI POMIĘDZY SCHEMATEM A PROJEKTEM BUDOWLANYM, WYDĄCZY JEST PROJEKT BUDOWLANY.