

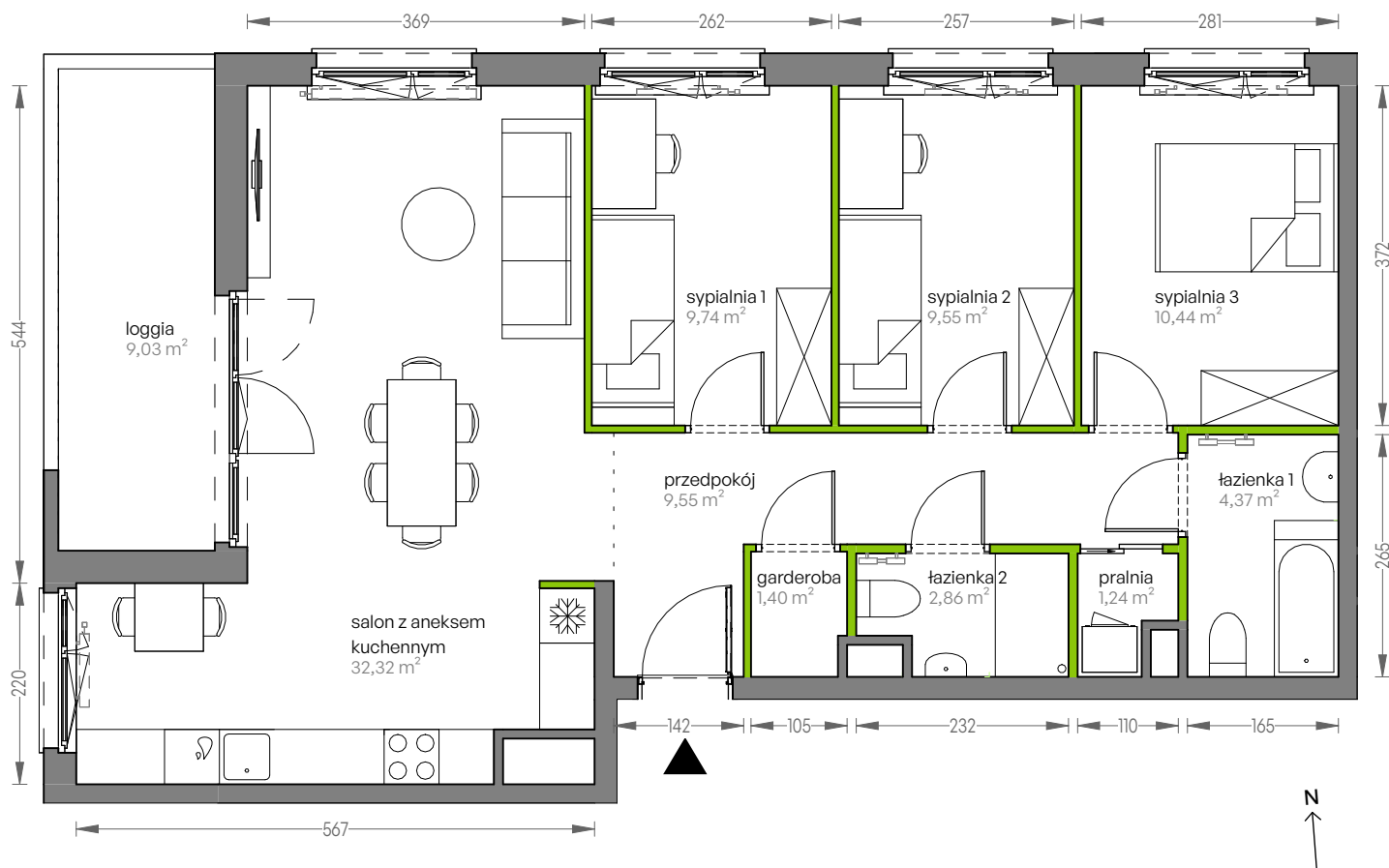
CITY VIBE.

nr F.015



Powierzchnia **81,47 m²**

Piętro 1



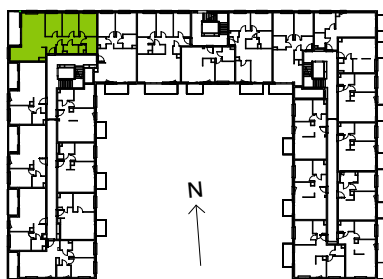
Aranżacja mieszkania jest przykładowa

Powierzchnia użytkowa

salon z aneksem kuchennym	32,32 m ²
sypialnia 1	9,74 m ²
sypialnia 2	9,55 m ²
sypialnia 3	10,44 m ²
łazienka 1	4,37 m ²
pralnia	1,24 m ²
łazienka 2	2,86 m ²
garderoba	1,40 m ²
przedpokój	9,55 m ²
Razem	81,47 m²
+loggia	9,03 m ²

U nas nigdy nie płacisz za powierzchnię pod ścianami działowymi

Rzut kondygnacji Piętro 1



Plan osiedla Budynek F

