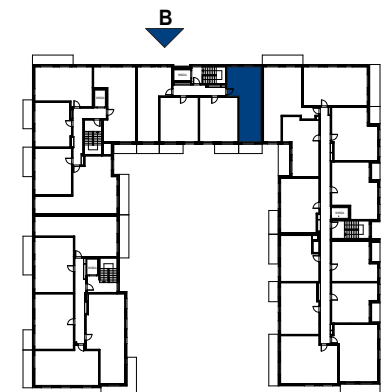




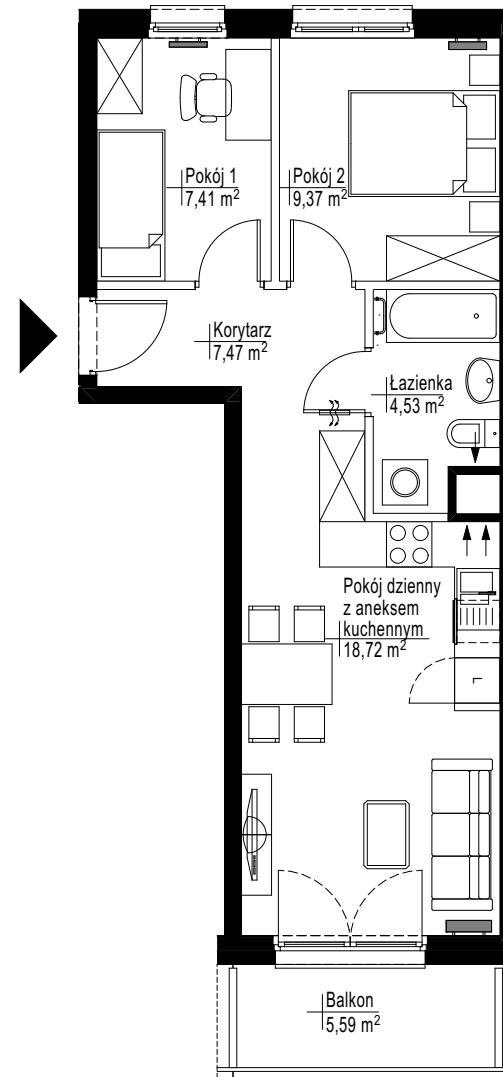
KOMPLEKS MIESZKANIOWY  
UL. WIERUSZOWSKA 4  
POZNAŃ

LOKAL	MIESZKALNY
BUDYNEK	C
PIĘTRO	4
NR LOKALU	<b>C.B76</b>
STRUKTURA	3P+AK

POWIERZCHNIA  
UŻYTKOWA **47,50 m<sup>2</sup>**



■ ściany nierozbieralne  
□ ściany rozbieralne



0 1 5m



**JAKON**  
invest

UWAGA:

Rysunki mają charakter poglądowy. Zastrzegamy sobie prawo do wprowadzania zmian. Powierzchnie pomieszczeń wyliczone na podstawie Rozporządzenia Ministra Rozwoju z dnia 11.09.2020r. w sprawie szczegółowego zakresu i formy projektu budowlanego oraz przy uwzględnieniu normy PN-ISO 9836:2015-12. Przyjęto wykończenie tynkowanych ścian tynkiem grubości około 2cm. Wymiary pomieszczeń, które podano na rysunku, są w stanie surowym. Dla mebli wbudowanych pomiaru należy dokonać z natury.

Biuro sprzedaży: tel. 603 664 499, email: [spredaz@jakon.pl](mailto:spredaz@jakon.pl), [www.wieruszowska2.pl](http://www.wieruszowska2.pl), [www.jakon-inwest.pl](http://www.jakon-inwest.pl)

