

## lokal mieszkalny

karta informacyjna inwestycji



data sporządzenia karty: 11.09.2024

### LOKAL NR 13

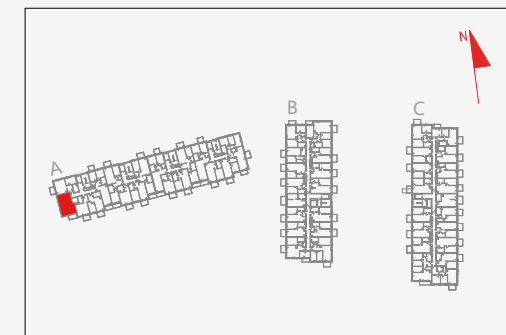
<b>PIĘTRO</b>	<b>2</b>
<b>POKOJE</b>	<b>2</b>
<b>KŁATKA</b>	<b>1</b>

<b>POWIERZCHNIA ROZLICZENIOWA</b>	<b>44.74m<sup>2</sup></b>
<b>POWIERZCHNIA UŻYTKOWA</b>	<b>43.55m<sup>2</sup></b>

POKÓJ Z ANEKSEM KUCHENNYM	20,41 m <sup>2</sup>
POKÓJ	13,28 m <sup>2</sup>
HOL	5,84 m <sup>2</sup>
ŁAZIENKA	4,02 m <sup>2</sup>

POWIERZCHNIA POD ŚCIANKAMI DZIAŁOWYMI NADAJĄCYMI SIĘ DO DEMONTAŻU	1.19m <sup>2</sup>
<b>BALKON</b>	<b>4,68m<sup>2</sup></b>

### POŁOŻENIE LOKALU W BUDYNKU A

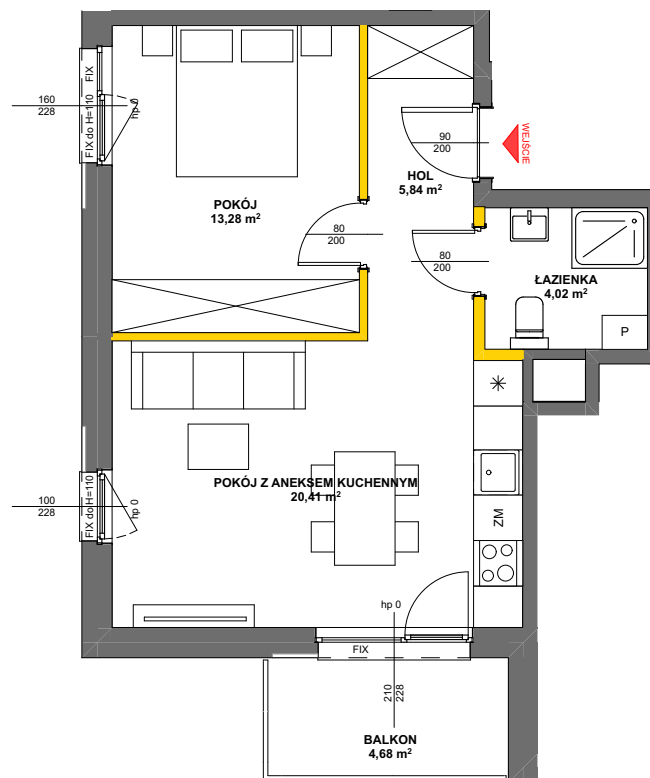


**MIESZKANIE POWTARZALNE: 08, 18**




**Adres inwestycji: Julianów, ul. Urbanistów 16**

BIURO SPRZEDAŻY

 22 12 30 740



### LEGENDA

-  ścianki działowe nadające się do demontażu
-  ściany i obudowy pionów instalacyjnych
-  kanały instalacyjne obudowane



**GDYNIA 2023**

Powierzchnia lokalu obliczona została zgodnie z Polską Normą PN-ISO 9836:2015-12, powołaną w rozporządzeniu Ministra Rozwoju z dnia 11 września 2020 roku w sprawie szczegółowego zakresu i formy projektu budowlanego. Powierzchnia rozliczeniowa lokalu, uwzględniająca powierzchnię pod ściankami działowymi, służy do ustalenia ceny sprzedaży. Powierzchnia użytkowa lokalu służy do celów ewidencyjnych i wieczystoksięgowych. Instalacja wodna i kanalizacyjna doprowadzona do kuchni, łazienki i WC, zakończona korkami, nie schowana w ścianach. Rozprowadzenie instalacji pod przybory leży po stronie Nabywcy. Meble, biały montaż oraz drzwi wewnętrzne nie stanowią elementu wyposażenia lokalu. Deweloper zastrzega sobie możliwość wprowadzenia niewielkich zmian w dalszym etapie inwestycji. Przedstawiona aranżacja lokalu jest przykładowa. Wymiary okienne podane są w świetle muru od strony zewnętrznej.