



03-017 Warszawa
ul. Cieślowskich 53
tel. 22 545 70 20
www.novisa.pl

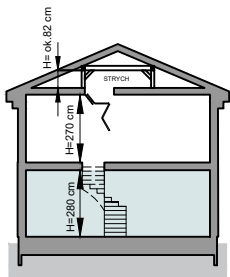
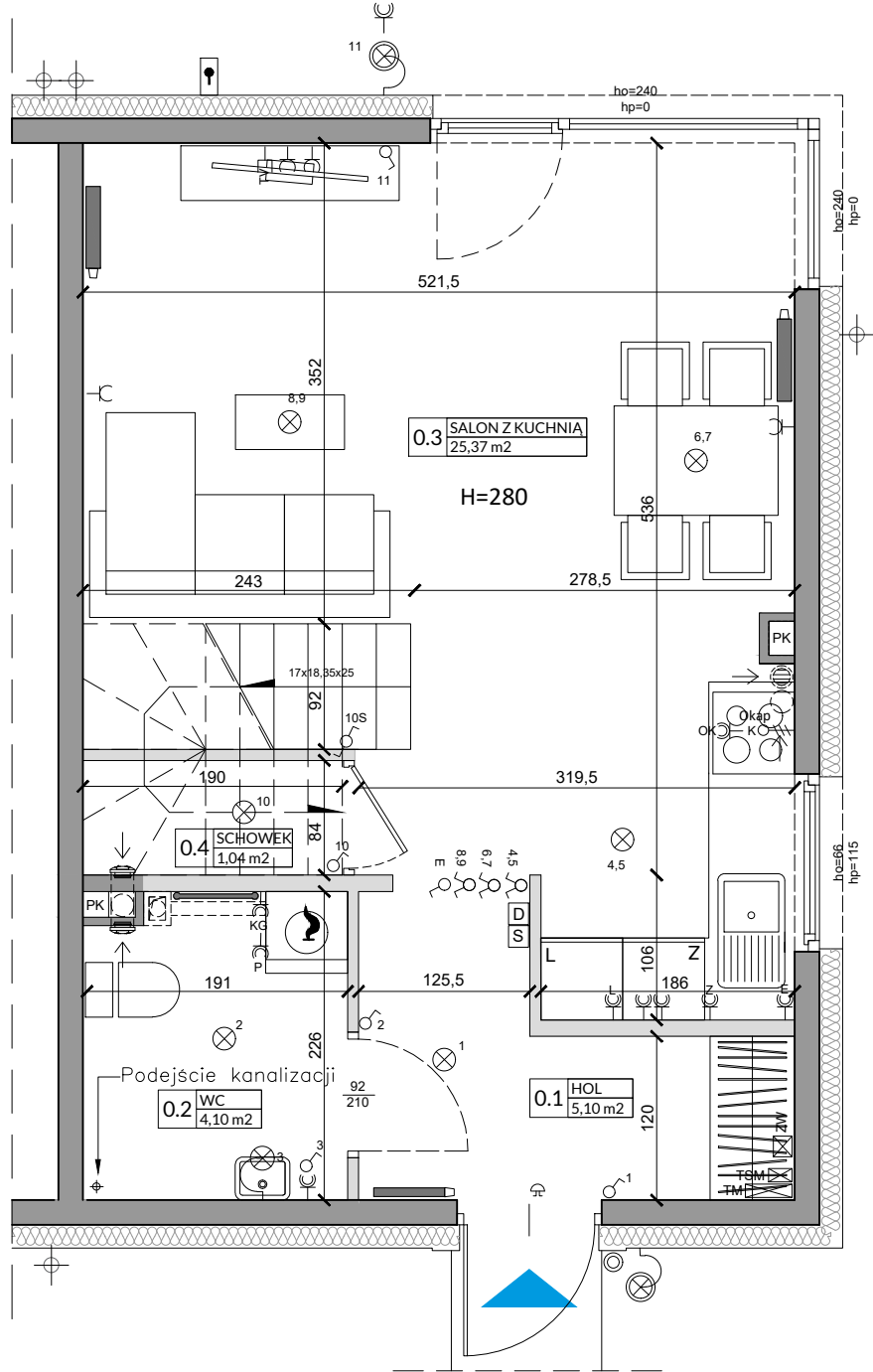
Biuro sprzedaży
03-017 Warszawa
ul. Cieślowskich 53

ZAŁĄCZNIK NR 1 DO PROSPEKTU INFORMACYJNEGO

Inwestycja: Zielono Mi
Podolszyn, ul. Zielona
Oznaczenie lokalu: 8B

Parter 40,71 m²
Piętro 35,87 m²
Razem łączna Powierzchnia Lokalu 76,58 m²
Powierzchnia ogrodu ok. 59 m²

Powierzchnia Użytkowa 70,05 m²
Powierzchnia pod Ściankami i Schodów 6,53 m²
Łączna Powierzchnia Lokalu 76,58 m²



| Lp. | Pomieszczenie | Powierzchnia użytkowa [m ²]* | Powierzchnia o wysokości 1,40m ≤ h ≤ 2,20m (wliczona do pow. uż. lokalu w 50%) | Powierzchnia o wysokości h ≤ 1,40m (nie wliczona do pow. uż. lokalu) |
|--------------|-----------------|--|--|--|
| 0.1 | HOL | 5,10 | 0,00 | 0,00 |
| 0.2 | WC | 4,10 | 0,00 | 0,00 |
| 0.3 | SALON Z KUCHNIĄ | 25,37 | 0,00 | 2,14 |
| 0.4 | SCHOWEK | 1,04 | 0,90 | 0,00 |
| RAZEM | | 35,61 | 0,90 | 2,14 |

POMIARU POWIERZCHNI UŻYTKOWEJ BUDYNKU MIESZKALNEGO I LOKALU DOKONUJE SIĘ NA ZASADACH OKREŚLONYCH W ROZPORZĄDZENIU MINISTRA ROZWOJU Z DNIA 11 WRZEŚNIA 2020 ROKU W SPRAWIE SZCZEGÓŁOWEGO ZAKRESU I FORMY PROJEKTU BUDOWLANEGO (DZ.U. Z 2022 R., POZ.1679), PRZY CZYM POMIARU DOKONUJE SIĘ NA POZIOMIE PODŁOGI, Z DOKŁADNOŚCIĄ DO 0,01M² (JEDNA SETNA METRA KWADRATOWEGO), W MIESZKANIU W STANIE CAŁKOWICIE WYKONCZONYM, A WIEC Z TYNKAMI, JEDNOCZEŚNIE ŁĄCZNA POWIERZCHNIA LOKALU UWZGLĘDNIĄ POWIERZCHNIĘ UŻYTKOWĄ ORAZ POWIERZCHNIĘ POD ŚCIANKAMI I SCHODÓW.

WYMIARY PODANE NA RYSUNKU ODNOSZĄ SIĘ DO STANU SUROWEGO BUDYNKU (NIE UWZGLĘDNIĄJĄ GRUBOŚCI TYNKU).

| | |
|---|--------------|
| POWIERZCHNIA UŻYTKOWA | 35,61 |
| POWIERZCHNIA POD ŚCIANKAMI I SCHODÓW | 5,10 |
| RAZEM | 40,71 |

OZNACZENIA ELEKTRYCZNE:

- TM TABLICA MIESZKANIA
- TSM SKRZYŃKA TELETECHNICZNA
- D DOMOFON
- S STEROWNIK C.O.
- ŁĄCZNIK DZWONKOWY
- WYPUST DZWONKA
- WYPUST ŚWIETLNY
- WYPUST ŚWIETLNY ŚCIENNY
- ŁĄCZNIK JEDNOBIEGOWY
- ŁĄCZNIK SCHODOWY
- ŁĄCZNIK GRUPOWY
- GNAZDO 1xL+N+PE
- GNAZDO 1-FZ BOLCEM OCHRONNYM 16A, IP44
- WYPUST TRÓJFAZOWY
- GNAZDO ANTENOWE
- WYPUST JEDNOFAZOWY (DO WENTYLATORA)
- CZUJNIK RUCHU

OZNACZENIA GNAZD:

- L - lodówka, h = 0,6m
- OK - okap, h = 2,0m
- K - kuchnia, h = 0,6m
- Z - zmywarka, h = 0,6m
- P - pralka, h = 1,1m
- E - oświetlenie szafek h = 2,2m
- G - gniazdo grzałki grzejnikowej
- pozostałe gniazda: kuchnia, łazienka - h = 1,1m; pozostałe pom. - h = 0,3m

OZNACZENIA C.O. I GAZ:

- GRZEJNIK PŁYTOWY
- GRZEJNIK ŁAZIENKOWY
- OGRZEWANIE PODŁÓG.
- REGULATOR TEMP. OGRZEWANIA PODŁÓG.
- KOCIOŁ GAZOWY
- SZAFKA GAZOWA

OZNACZENIA WOD-KAN:

- PK PION KANALIZACYJNY
- ZW ZAWÓR WODY
- KRAN ZEWNĘTRZNY

OZNACZENIA POZOSTAŁE:

- ho= WYSOKOŚĆ OKNA
- hp= WYSOKOŚĆ PARAPETU WEWNĘTRZNEGO
- ŚCIANY ZEWNĘTRZNE LOKALU, ELEMENTY KONSTRUKCYJNE I SZACHTY I USUNIECIU)
- ŚCIANKI MOŻLIWE DO REARANŻACJI
- KRATKA SUFITOWA WENTYLACJI MECH.
- KRATKA ŚCIENNA WENTYLACJI MECH.
- RURY SPUSTOWE

UWAGI:

- WYMIARY OTWORÓW DRZWIOWYCH PODANO W ŚWIETLE OŚCIEŻY.
- PODANA SKALA DOTYCY STANU SUROWEGO I MA CHARAKTER ORIENTACYJNY.
- PODANE POWIERZCHNIE I WYMIARY LINIOWE MAJĄ CHARAKTER ORIENTACYJNY I MOGĄ ULEĆ KOREKCIE NA PODSTAWIE INWENTARYZACJI WG OBIAMIARU PO WYKONANIU BUDYNKU.
- PUNKTY INSTALACJI ELEKTRYCZNYCH I SANITARNYCH MOGĄ ULEĆ KOREKTOM ZE WZGLĘDÓW TECHNICZNYCH.



03-017 Warszawa
ul. Cieślowskich 53
tel. 22 545 70 20
www.novisa.pl

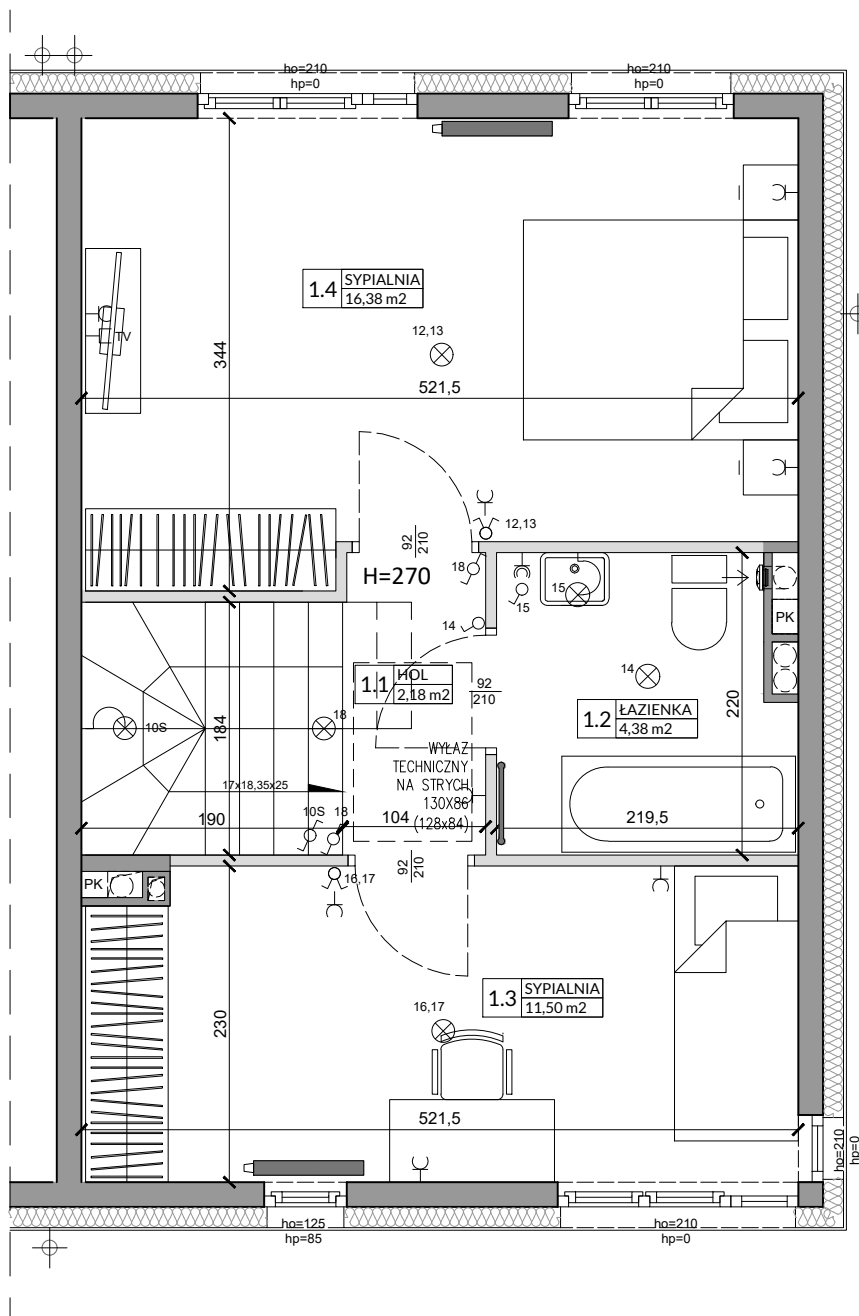
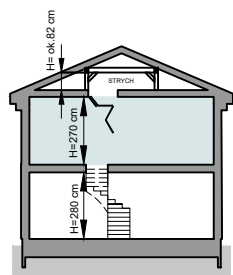
Biurow sprzedaży
03-017 Warszawa
ul. Cieślowskich 53

ZAŁĄCZNIK NR 1 DO PROSPEKTU INFORMACYJNEGO

Inwestycja: Zielono Mi
Podolszyn, ul. Zielona
Oznaczenie lokalu: 8B

Parter 40,71 m²
Piętro 35,87 m²
Razem Łączna Powierzchnia Lokalu 76,58 m²
Powierzchnia ogrodu ok. 59 m²

Powierzchnia Użytkowa 70,05 m²
Powierzchnia pod Ściankami i Schodów 6,53 m²
Łączna Powierzchnia Lokalu 76,58 m²



| Lp. | Pomieszczenie | Powierzchnia użytkowa [m ²]* | Powierzchnia o wysokości 1,40m ≤ h ≤ 2,20m (wliczona do pow. uż. lokalu w 50%) | Powierzchnia o wysokości h ≤ 1,40m (nie wliczona do pow. uż. lokalu) |
|-------|---------------|--|--|--|
| 1.1 | HOL | 2,18 | 0,00 | 0,00 |
| 1.2 | ŁAZIENKA | 4,38 | 0,00 | 0,00 |
| 1.3 | SYPIALNIA | 11,50 | 0,00 | 0,00 |
| 1.4 | SYPIALNIA | 16,38 | 0,00 | 0,00 |
| RAZEM | | 34,44 | 0,00 | 0,00 |

POMIARU POWIERZCHNI UŻYTKOWEJ BUDYNKU MIESZKALNEGO I LOKALU DOKONUJE SIĘ NA ZASADACH OKREŚLONYCH W ROZPORZĄDZENIU MINISTRA ROZWOJU I DZIAŁAŃ WSPÓLNOTY EKONOMICZNYCH Z DNIA 11 WRZEŚNIA 2020 ROKU W SPRAWIE SZCZEGÓŁOWEGO ZAKRESU I FORMY PROJEKTU BUDOWLANEGO (DZ.U. Z 2022 R., POZ. 1679), PRZY CZYM POMIARU DOKONUJE SIĘ NA POZIOMIEJ PODKŁADZIE Z DOKŁADNOŚCIĄ DO 0,01M² (JEDNA SETNA METRA KWADRATOWEGO), W MIESZKANIU W STANIE CAŁKOWICIE WYKONCZONYM, A WIEC Z TYNKAMI, JEDNOCZEŚNIE ŁĄCZNA POWIERZCHNIA LOKALU UWZGLĘDNIĄ POWIERZCHNIĘ UŻYTKOWĄ ORAZ POWIERZCHNIĘ POD ŚCIANKAMI I SCHODÓW.

WYMIARY PODANE NA RYSUNKU ODNOSZĄ SIĘ DO STANU SUROWEGO BUDYNKU (NIE UWZGLĘDNIĄJĄ GRUBOŚCI TYNKU).

| | |
|--------------------------------------|--------------|
| POWIERZCHNIA UŻYTKOWA | 34,44 |
| POWIERZCHNIA POD ŚCIANKAMI I SCHODÓW | 1,43 |
| RAZEM | 35,87 |

OZNACZENIA ELEKTRYCZNE:

| | |
|-----|--|
| TM | TABLICA MIESZKANIA |
| TSM | SKRYŃKA TELETECHNICZNA |
| D | DOMOFON |
| S | STEROWNIK C.O. |
| ⊙ | ŁĄCZNIK DZWONKOWY |
| ⊕ | WYPUST DZWONKA |
| ⊗ | WYPUST ŚWIETLNY |
| ⊙ | WYPUST ŚWIETLNY ŚCIENNY |
| ⊕ | ŁĄCZNIK JEDNOBIEGUNOWY |
| ⊗ | ŁĄCZNIK SCHODOWY |
| ⊙ | ŁĄCZNIK GRUPOWY |
| ⊕ | GNIAZDO 1xL+N+PE |
| ⊗ | GNIAZDO 1-f z BOLCEM OCHRONNYM 16A, IP44 |
| ⊙ | WYPUST TRÓJFAZOWY |
| ⊕ | GNIAZDO ANTENOWE |
| ⊗ | WYPUST JEDNOFAZOWY (DO WENTYLATORA) |
| ⊙ | CZUJNIK RUCHU |

OZNACZENIA GNIAZD:

| | |
|--------------------|--------------------------------|
| L | - lodówka, h = 0,6m |
| OK | - okap, h = 2,0m |
| K | - kuchnia, h = 0,6m |
| Z | - zmywarka, h = 0,6m |
| P | - pralka, h = 1,1m |
| E | - oświetlenie szafek h = 2,2m |
| G | - gniazdo grzałki grzejnikowej |
| pozostałe gniazda: | |
| kuchnia, łazienka | - h = 1,1m |
| pozostałe pom. | - h = 0,3m |

OZNACZENIA C.O. I GAZ:

| | |
|-----|------------------------------------|
| ▬ | GRZEJNIK PŁYTKOWY |
| ▬ | GRZEJNIK ŁAZIENKOWY |
| ▬ | OGRZEWANIE PODŁOG. |
| RTL | REGULATOR TEMP. OGRZEWANIA PODŁOG. |
| ⊕ | KOCIOŁ GAZOWY |
| GAZ | SZAFKA GAZOWA |
| PK | PION KANALIZACYJNY |
| ZW | ZAWÓR WODY |
| ⊕ | KRAN ZEWNĘTRZNY |

OZNACZENIA POZOSTAŁE:

| | |
|-----|--|
| ho= | WYSOKOŚĆ OKNA |
| hp= | WYSOKOŚĆ PARAPETU WEWNĘTRZNEGO |
| ▬ | ŚCIANY ZEWNĘTRZNE LOKALU, ELEMENTY KONSTRUKCYJNE I SZACHTY (NIE PODLEGAJĄ ARANŻACJI I USUNIĘCIU) |
| ▬ | ŚCIANKI MOŻLIWE DO REARANŻACJI |
| ⊕ | KRATKA SUFITOWA WENTYLACJI MECH. |
| ⊕ | KRATKA ŚCIENNA WENTYLACJI MECH. |
| ⊕ | RURY SPUSTOWE |

UWAGI:
- WYMIARY OTWORÓW DRZWIOWYCH PODANO W ŚWIETLE OŚCIEŻY.
- PODANA SKALA DOTYCZY STANU SUROWEGO I MA CHARAKTER ORIENTACYJNY.
- PODANE POWIERZCHNIE I WYMIARY LINIOWE MAJĄ CHARAKTER ORIENTACYJNY I MOGĄ ULEĆ KOREKCIENA PODSTAWIE INWENTARYZACJI WG OBMIARU PO WYKONANIU BUDYNKU.
- PUNKTY INSTALACJI ELEKTRYCZNYCH I SANITARNYCH MOGĄ ULEĆ KOREKTOM ZE WZGLĘDÓW TECHNICZNYCH.