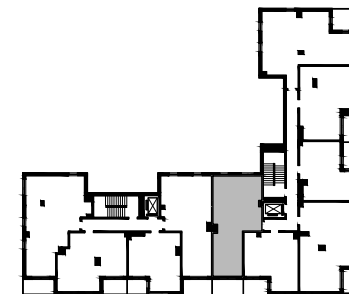


MAŁOKACKA



POWIERZCHNIA WEWNĘTRZNA 69.3m²

POWIERZCHNIA UŻYTKOWA 66.5m²

HOL 11.8m²

POKÓJ DZIENNY
Z ANEKSEM KUCHENNYM 23.1m²

ŁAZIENKA 5.1m²

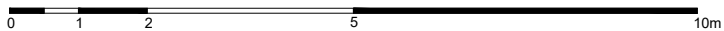
POKÓJ 12.6m²

POKÓJ 11.9m²

WC 2.0m²

LOGGIA 10.8m²

POWIERZCHNIA POD ŚCIANKAMI
Z MOŻLIWOŚCIĄ WYBURZENIA 2.4m²



■ ŚCIANA Z MOŻLIWOŚCIĄ WYBURZENIA ■ ŚCIANA BEZ MOŻLIWOŚCI WYBURZENIA