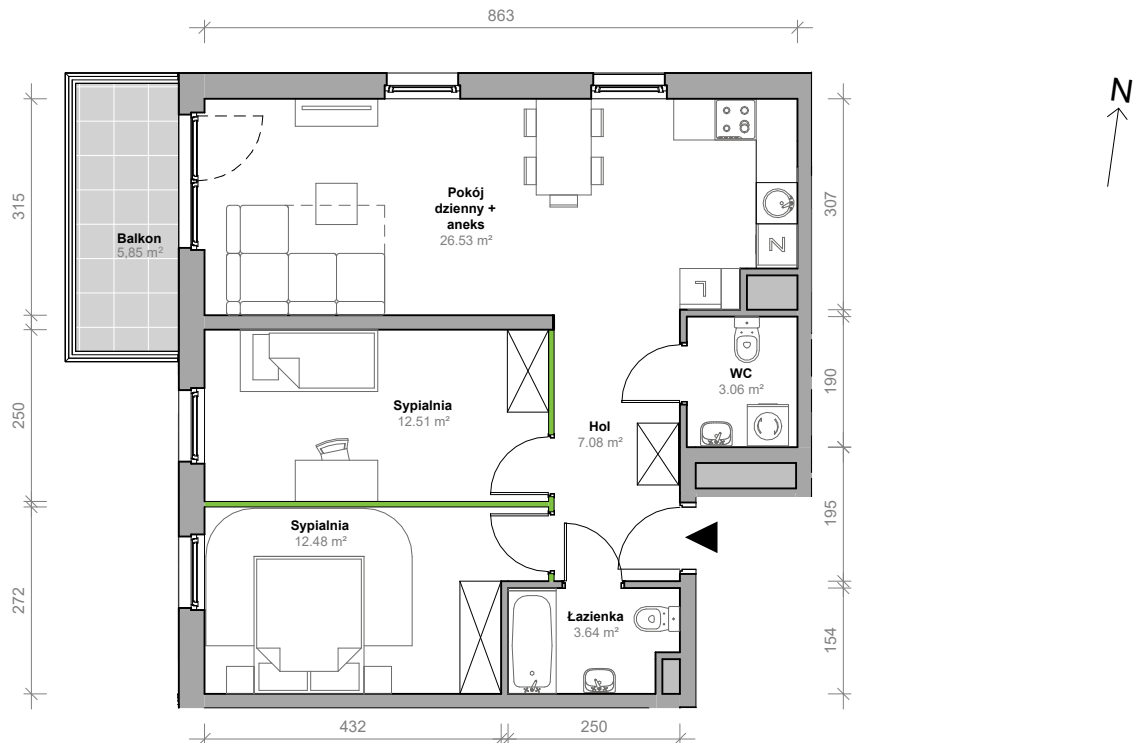


Przemyska Vita, J.2.M03



Powierzchnia **65,30 m²**

Piętro **2**



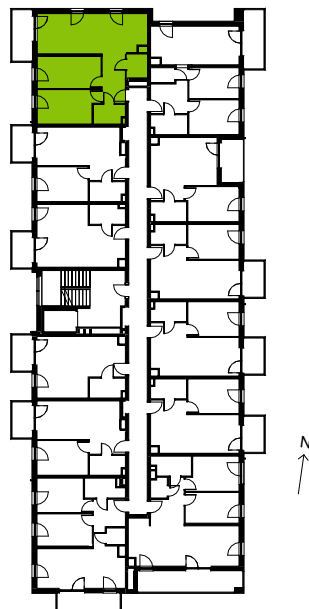
Aranżacja mieszkania jest przykładowa.

Powierzchnia **użytkowa**

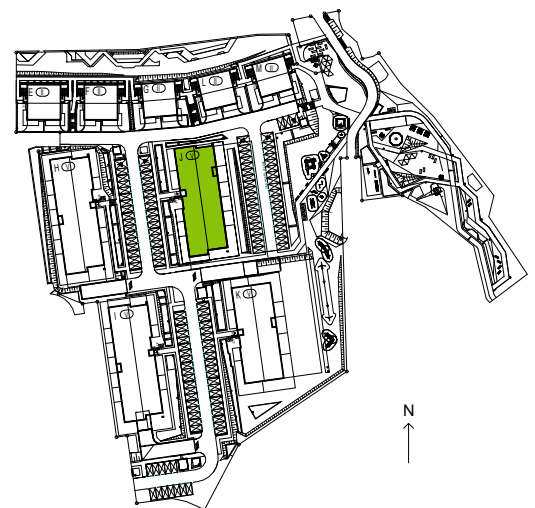
nie uwzględnia powierzchni pod ścianami działowymi

Pokój dzienny + aneks	26,53 m ²
Sypialnia	12,51 m ²
Sypialnia	12,48 m ²
Łazienka	3,64 m ²
WC	3,06 m ²
Hol	7,08 m ²
Razem	65,30 m²
+ balkon	5,85 m ²

Rzut kondygnacji **2**



Plan osiedla **Budynek J**



U nas nigdy nie płacisz za
powierzchnię pod ścianami działowymi