



ZESPÓŁ BUDYNKÓW WIELORODZINNYCH

ul. Leona Heyki, Szczecin
działki nr 6/1, 7/1

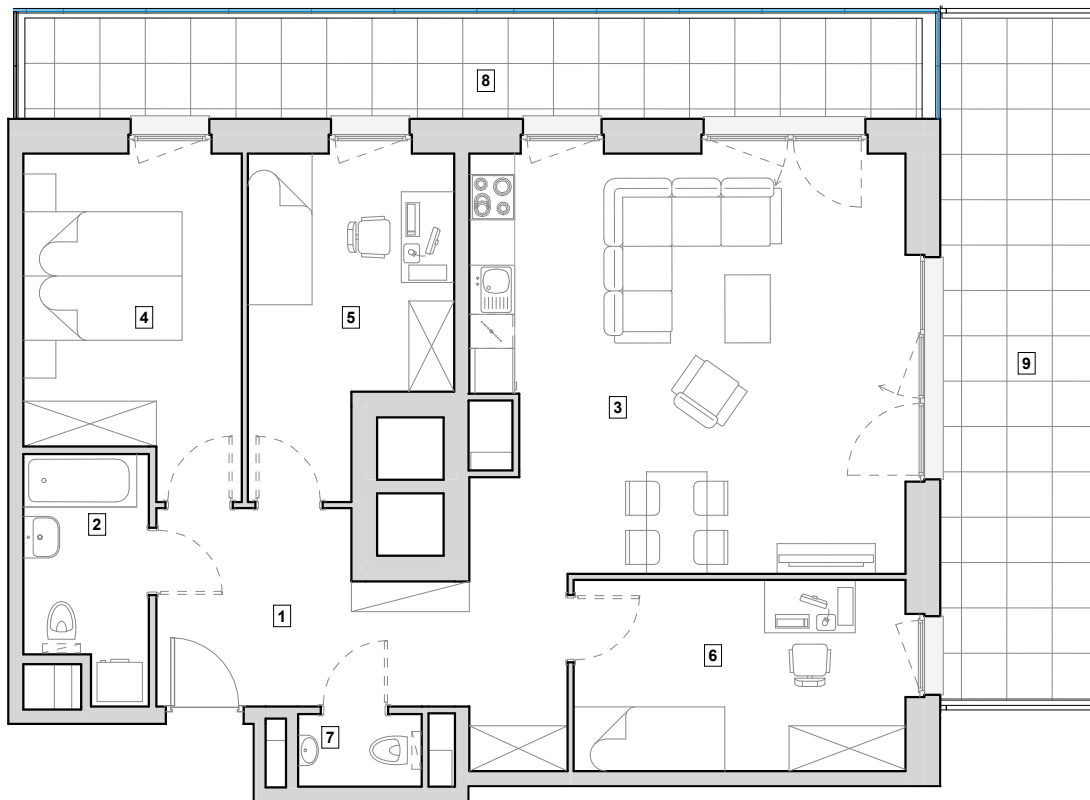
www.heyki.pl
email: bsmszczecin@atal.pl

HEYKI
ATAL
CITY

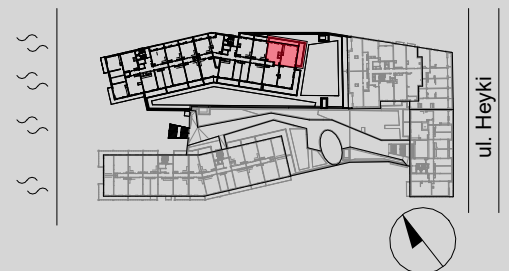
MIESZKANIE H1/B/2/3

piętro 2.

84.34 m²



1 Przedpokój	12.60 m ²
2 Łazienka	4.93 m ²
3 Pokój z aneksem kuchennym	31.50 m ²
4 Pokój 1	12.03 m ²
5 Pokój 2	10.60 m ²
6 Pokój 3	11.11 m ²
7 WC	1.57 m ²
POWIERZCHNIA UŻYTKOWA	84.34 m²
8 Taras	15.81 m ²
9 Taras	18.06 m ²



1. Wymiary pomieszczeń, lokalizację przyborów sanitarnych i inne podano na podstawie projektu budowlanego. W toku budowy mogą wystąpić różnice w stosunku do projektu, wynikające ze specyfiki prac budowlanych.
2. Powierzchnia użytkowa jest obliczona w świetle pionowych przegród w stanie wykończonym, na poziomie podłogi, bez uwzględnienia listew przypodłogowych, progów itp.
3. Powierzchnia lokali oraz pomieszczeń określona jest na podstawie rozporządzenia Ministra Rozwoju w sprawie szczegółowego zakresu i formy projektu budowlanego z dnia 11 września 2020 r. oraz przy uwzględnieniu treści Polskiej Normy PN-ISO 9836:2022-07.
4. □-□ - oznaczenie systemowej szklanej zabudowy balkonów i loggi.