

## PLAN LOKALU NR 234

ŁÓDŹ, UL. WODNA

3 pokoje

POW. UŻYTKOWA MIESZKANIA

72,83 m<sup>2</sup>

W TYM POWIERZCHNIA POD ŚCIANKAMI  
Z MOŻLIWOŚCIĄ DEMONTAŻU

3,01 m<sup>2</sup>

BUDYNEK

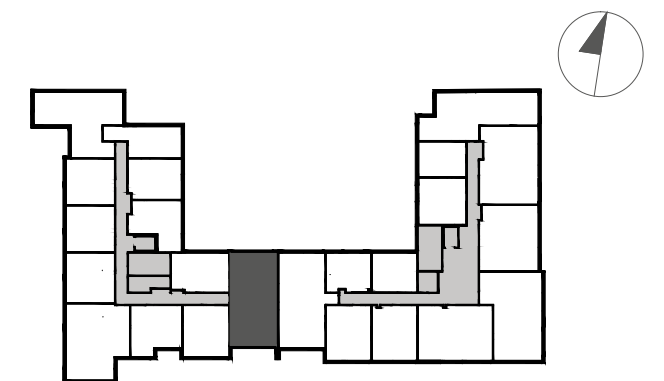
B

KŁATKA

4

PIĘTRO

5



NINIEJSZE DANE SĄ POGŁĄDOWE I MOGĄ ODBIEGAĆ OD REALIZACJI. POMIARÓW POD ZAKUP MEBLI, URZĄDZEŃ I WYPOSAŻENIA NALEŻY DOKONAĆ Z NATURY, PO ZAKOŃCZENIU REALIZACJI. ELEMENTY ARANŻACJI MIESZKANIA (DRZWI WEWNĘTRZNE, MEBLE, CERAMIKA SANITARNA, SPRZĘT AGD I RTV) NIE STANOWIĄ OFERTY HANDLOWEJ. POWIERZCHNIE OGRÓDKÓW, TARASÓW, BALKONÓW, LOGGII NIE PODLEGAJĄ OBMIAROWI.

■ Ściany bez możliwości demontażu ■ Ściany z możliwością demontażu

Biuro Sprzedaży Echo Investment SA:

Ul. Milionowa 6a, Łódź  
tel. +48(42)211 93 85, [www.echo-boho.pl](http://www.echo-boho.pl)