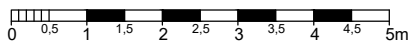
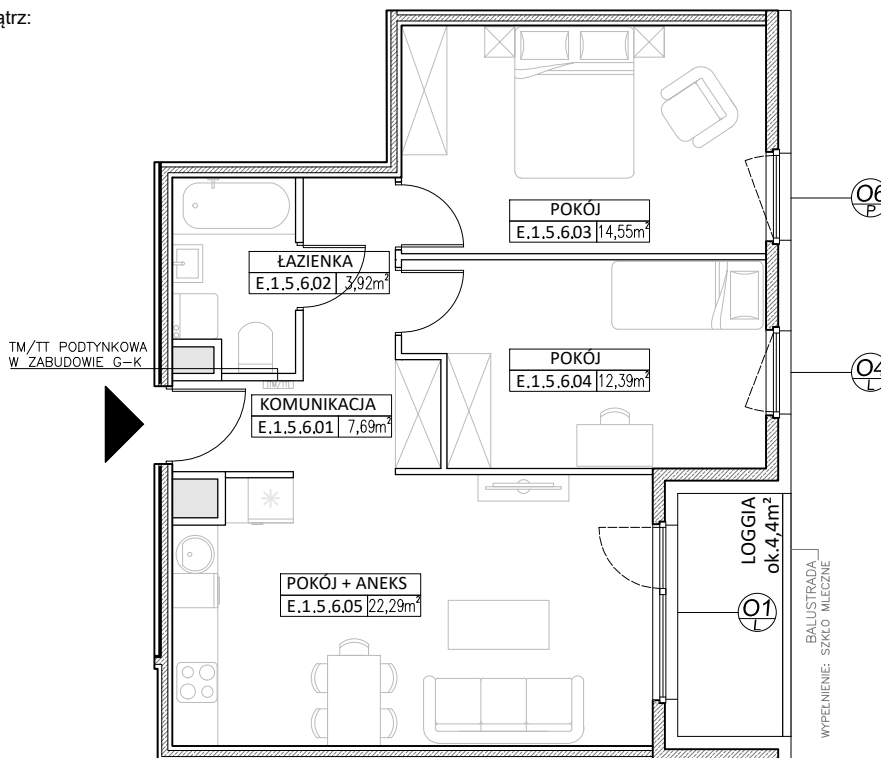
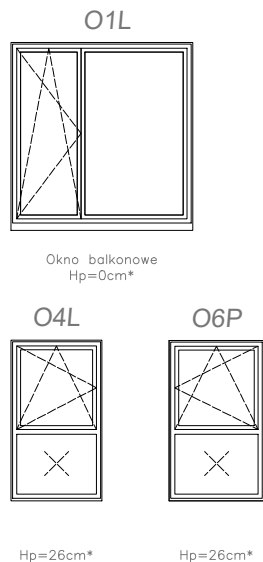


Schemat okien w widoku od wewnątrz:



ETAP II
MIESZKANIE E.1.5.6
POWIERZCHNIA 60,88 m²
POZIOM IV PIĘTRO

UWAGI:
1. Powierzchnie liczone wg normy PN - ISO - 9836 : 1997 (tolerancja ±5cm).

* hp - wysokość niewykończonego parapetu mierzona od niewykończonego poziomu stropu (tolerancja ±2cm)

