

skala 1:100

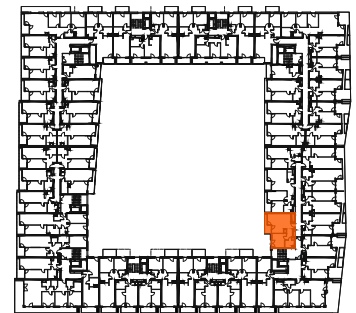
Mieszkanie 176

2 pokoje z aneksem

klatka	F
nr lokalu	176
piętro	4
kondygnacja	5
balkon	5.75 m ²

oznaczenia pomieszczeń

01.	przedpokój	7.60 m ²
02.	salon z aneksem	24.77 m ²
03.	łazienka	4.44 m ²
04.	pokój	13.08 m ²



Budynek B

pow. użytkowa 49.89 m²

ściany działowe nadające się do demontażu
 konstrukcja i szachty instalacyjne

Powierzchnia użytkowa lokalu wyliczona zgodnie z normą PN-ISO 9836:2022-07. Szczegółowe zasady ustalenia powierzchni lokalu po jego wybudowaniu określa umowa deweloperska. Karta katalogowa jest załącznikiem do umowy deweloperskiej. Powierzchnia lokalu może ulec zmianom w przypadkach określonych umową deweloperską. Aranżacja ma charakter przykładowy, umeblowanie nie stanowi wyposażenia lokalu.

PROFBUD biuro@profbud.info
tel. 605 606 606

MA MąkaSojka