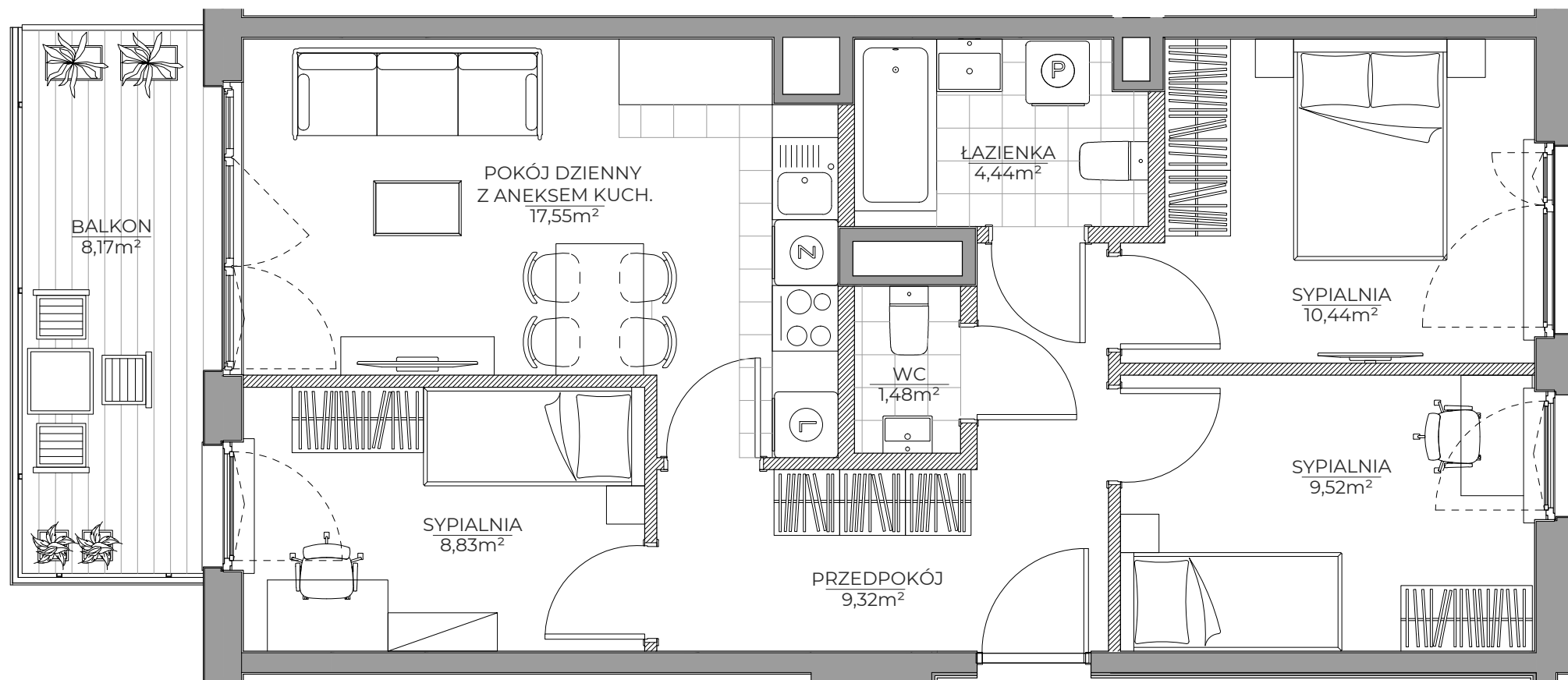


MIESZKANIE NR 81 • 4 POKOJE • 63,85m²



spravia

Spravia Wiślany Mokotów Sp. z o.o.
www.wislanymokotow.pl

Wiślany
Mokotów



Zadanie Inwestycyjne 1
Etap VIII

Warszawa
al. Polski Walczącej
dzielnica Mokotów

DANE LOKALU:

LOKAL NR	LICZBA POKOI	POW. SPRZEDAŻOWA
81	4	63,85 m ²
BLOK	KLATKA NR	PIĘTRO
B3	D	4

ZESTAWIENIE POWIERZCHNI

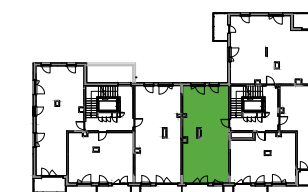
pokój dzienny z aneksem kuchennym	17,55 m ²
sypialnia	10,44 m ²
sypialnia	9,52 m ²
sypialnia	8,83 m ²
łazienka	4,44 m ²
WC	1,48 m ²
przedpokój	9,32 m ²

Suma: powierzchnia użytkowa 61,58 m²

Powierzchnia zajęta przez elementy nadające się do usunięcia lub innej aranżacji, w tym ścianki działowe nie będące elementem konstrukcji i nie zawierające szachtów instalacyjnych 2,27m²

balkon 8,17 m²

POŁOŻENIE MIESZKANIA W BUDYNKU



projektowana droga 37 KDD

droga 36 KDD

WARTOŚĆ BRUTTO (PLN):

PROJEKTANT

EUROPROJEKT ARCHITEKCI

- Aranżacja lokalu mieszkalnego przedstawiona na rzucie jest przykładowa.
- Powierzchnia sprzedażowa stanowi sumę powierzchni użytkowej lokalu oraz powierzchni lokalu zajętej przez elementy nadające się do usunięcia lub innej aranżacji, w tym ścianki działowe nie będące elementem konstrukcji i nie zawierające szachtów instalacyjnych.
- Powierzchnia użytkowa lokalu określona jest na podstawie Rozporządzenia Ministra Rozwoju z dnia 11 września 2020 r. w sprawie szczegółowego zakresu i formy projektu budowlanego oraz uwzględnieniu treści Polskiej Normy PN-ISO 9836:2015-12
- Niniejsza karta katalogowa opracowana została na podstawie projektu budowlanego. W toku dalszego projektowania, budowy lub zmian lokatorskich, mogą nastąpić zmiany w stosunku do informacji zawartych na karcie katalogowej, w szczególności w zakresie: powierzchni sprzedażowej, powierzchni użytkowej, układu pomieszczeń oraz usytuowania elementów nadających się do usunięcia lub innej aranżacji, takich jak np. ścianki działowe.
- Informacje na karcie nie stanowią oferty handlowej w rozumieniu art. 66 kodeksu cywilnego.

0 1 2 3 4 5m