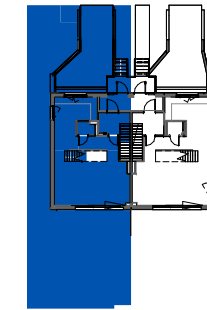
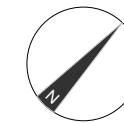
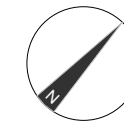
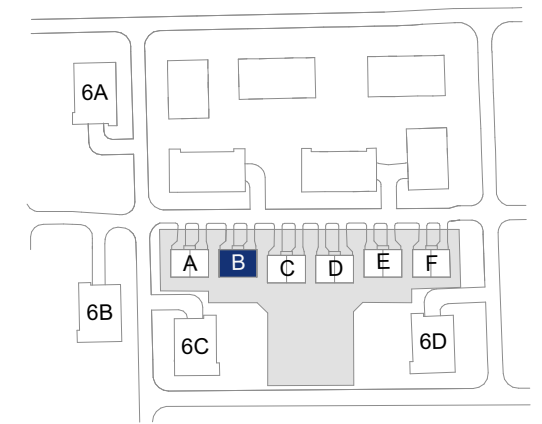
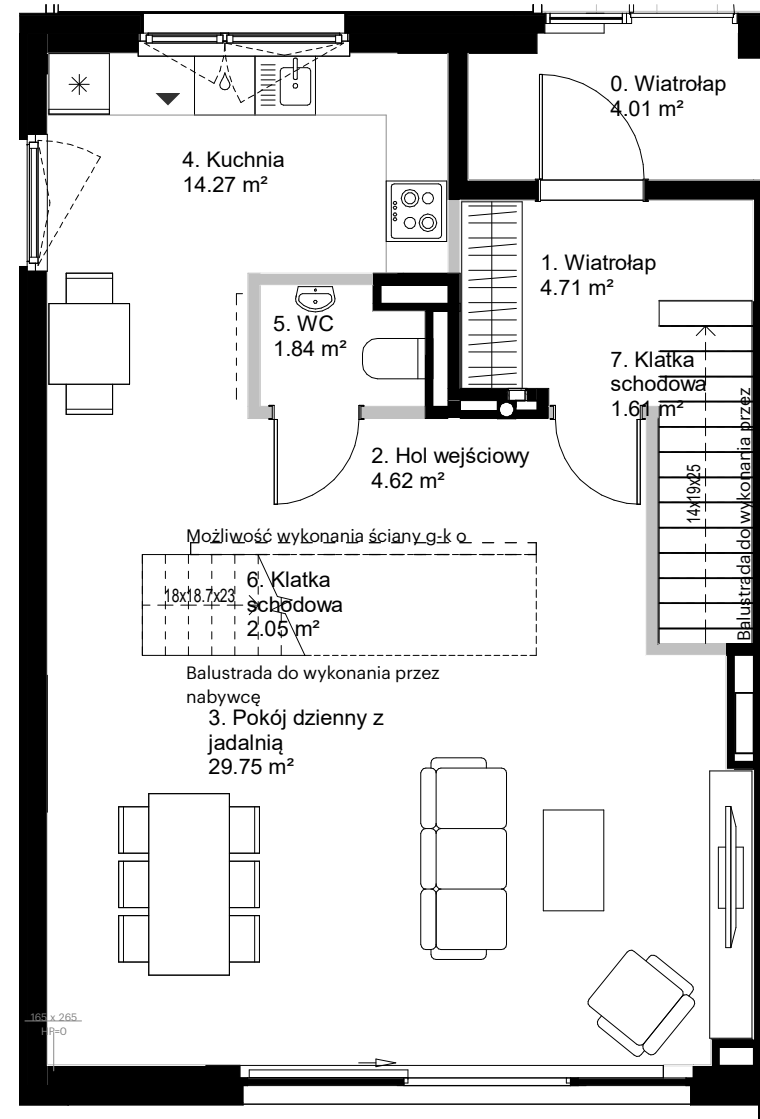


22



Mieszkanie	1
Nr roboczy	B0100
Budynek	B
Piętro	Parter

Zestawienie pomieszczeń		
Numer	Nazwa	Pow.
0	Wiatrołap	4.01 m ²
1	Wiatrołap	4.71 m ²
2	Hol wejściowy	4.62 m ²
3	Pokój dzienny z jadalnią	29.75 m ²
4	Kuchnia	14.27 m ²
5	WC	1.84 m ²

Powierzchnia ruchu		
Numer	Nazwa	Pow.
6	Klatka schodowa	2.05 m ²
7	Klatka schodowa	1.61 m ²
		3.66 m ²

Suma	59.20 m²	
Powierzchnia netto	67.48 m²	
Suma powierzchni mieszkania	164.69 m²	
22	Ogródek	134.02 m ²
23	Strefa wejściowa	49.39 m ²
		183.41 m ²

B0100, Parter

mieszkaj.skanska.pl
+48 22 509 99 99
mieszkaj@skanska.pl

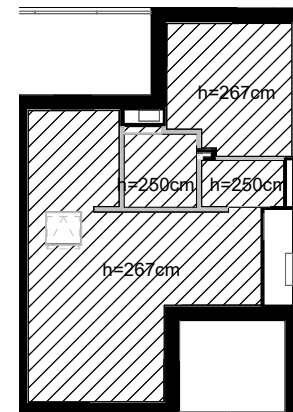
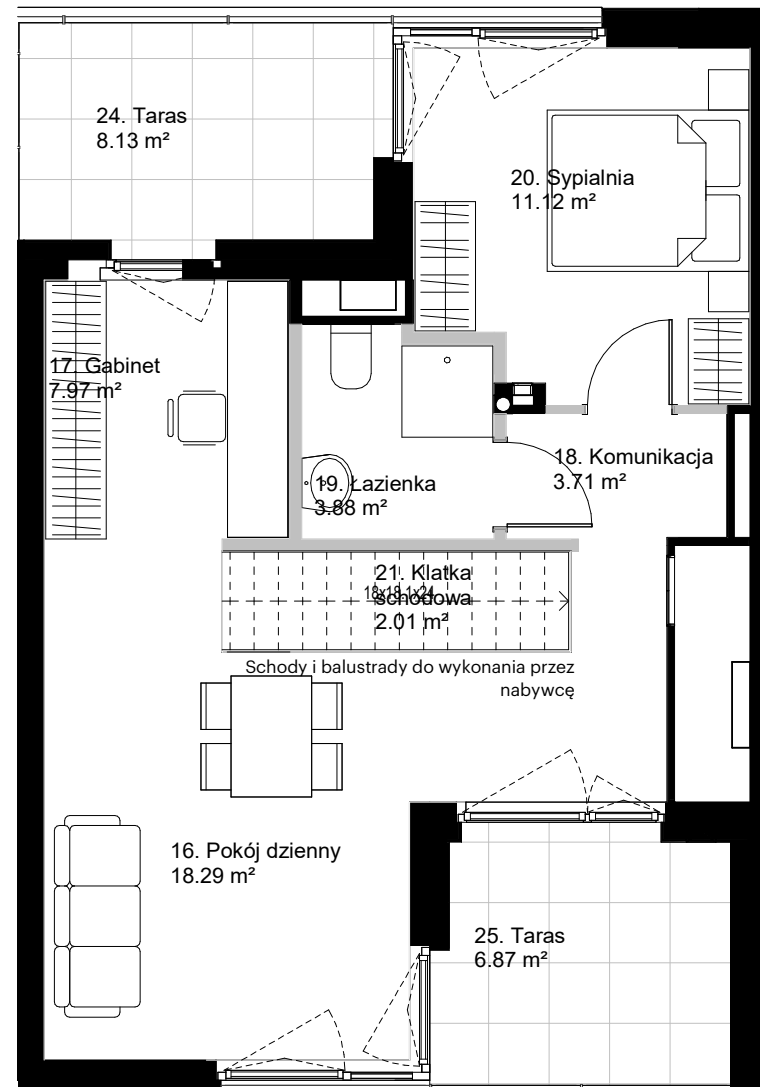
Uwaga:
Urządzenia sanitarne i kuchenne, meble, drzwi wewnętrzne oraz materiały wykończeniowe podłóg nie stanowią wyposażenia lokali mieszkalnych. Rozmieszczenie wyposażenia przedstawiono jako przykładowe. Schody i balustrady do wykonania przez nabywcę. Schody kotwione do stropu. Powierzchnie wyliczono zgodnie z normą PN-ISO 9836. Podane wymiary i powierzchnie mogą ulec niewielkim zmianom, rzeczywiste zostaną określone w dokumentacji powykonawczej na podstawie pomiarów dokonanych zgodnie z obowiązującymi przepisami. Powierzchnia netto mieszkania uwzględnia powierzchnie zajmowane przez ściany działowe. Wymiary podawane są w świetle tynków.

Legenda:

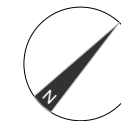
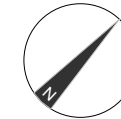
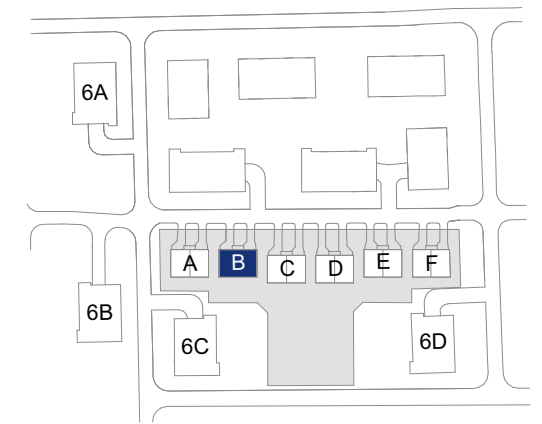
- ściany z możliwością modyfikacji
- ściany bez możliwości modyfikacji
- ściana, balustrada do wykonania przez nabywcę
- murek oporowy
- różnica poziomu terenu
- trasa instalacji osiedlowej
- obrys loggii
- Ś śmietnik, wejście do śmietnika

0 0.5 1 2 3 4 5m

B B G K
ARCHITEKCI



zakres sufitów podwieszanych



Mieszkanie	1
Nr roboczy	B0102
Budynek	B
Piętro	Piętro drugie

Zestawienie pomieszczeń		
Numer	Nazwa	Pow.
16	Pokój dzienny	18.29 m ²
17	Gabinet	7.97 m ²
18	Komunikacja	3.71 m ²
19	Łazienka	3.88 m ²
20	Sypialnia	11.12 m ²

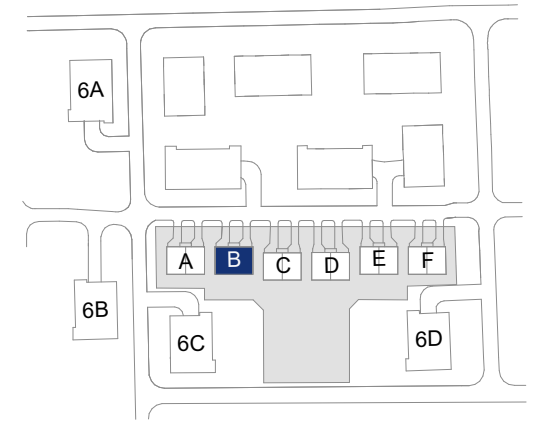
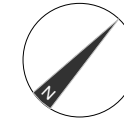
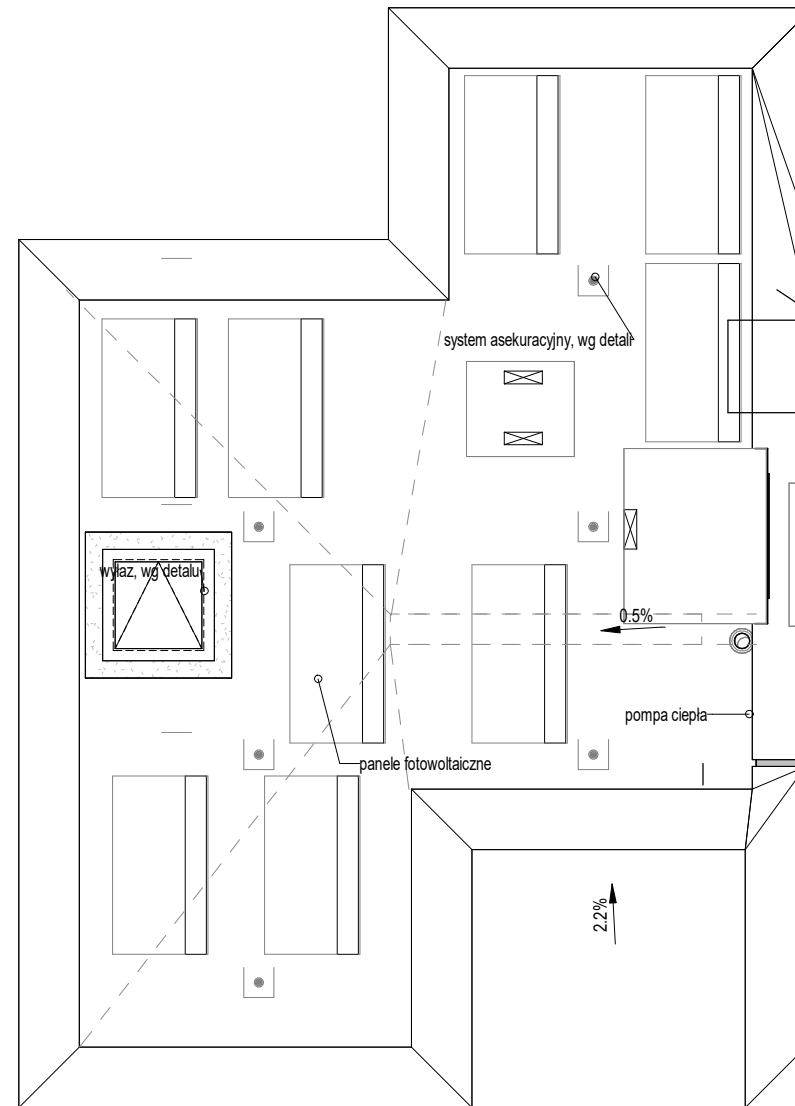
Powierzchnia ruchu		
21	Klatka schodowa	2.01 m ²

Suma		44.97 m²
Powierzchnia netto		49.62 m²
Suma powierzchni mieszkania		164.69 m²
24	Taras	8.13 m ²
25	Taras	6.87 m ²

15.00 m²

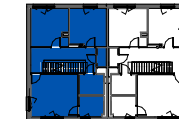
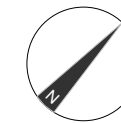
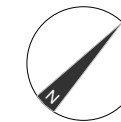
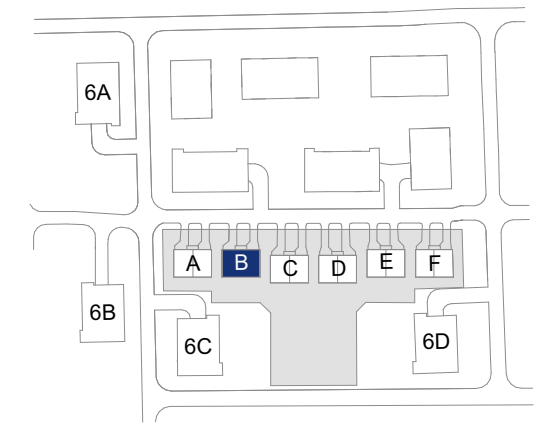
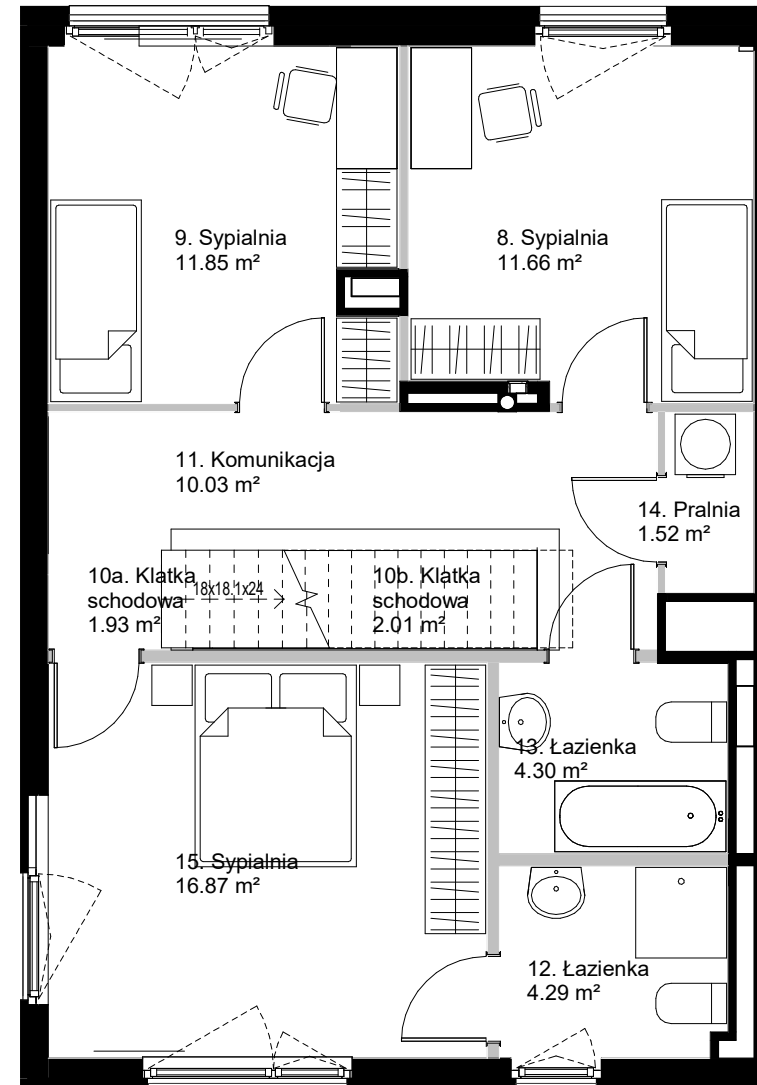
B0102, Piętro drugie

6



B0103_Dach





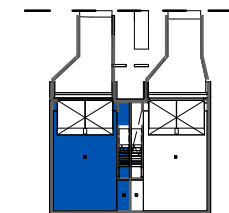
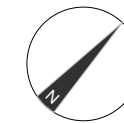
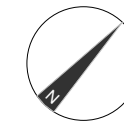
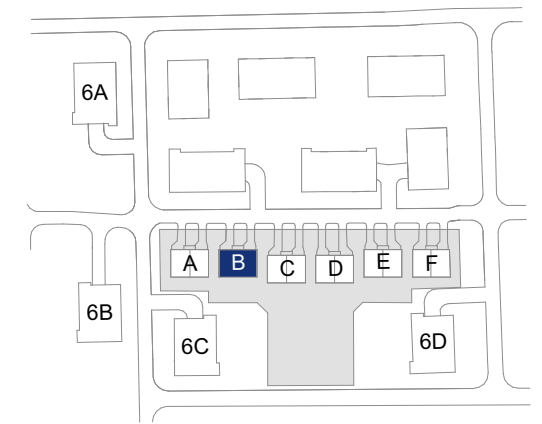
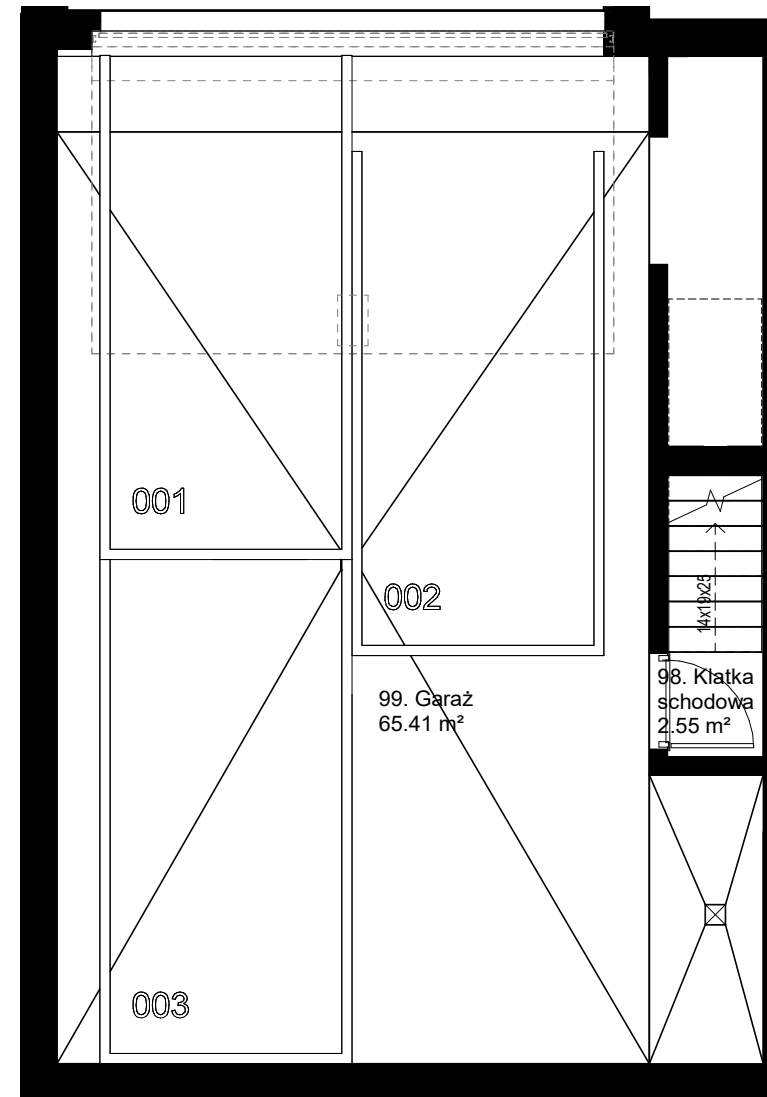
Mieszkanie	1
Nr roboczy	B0101
Budynek	B
Piętro	Piętro pierwsze

Zestawienie pomieszczeń		
Numer	Nazwa	Pow.
8	Sypialnia	11.66 m ²
9	Sypialnia	11.85 m ²
11	Komunikacja	10.03 m ²
12	Łazienka	4.29 m ²
13	Łazienka	4.30 m ²
14	Pralnia	1.52 m ²
15	Sypialnia	16.87 m ²

Powierzchnia ruchu		
Numer	Nazwa	Pow.
10a	Klatka schodowa	1.93 m ²
10b	Klatka schodowa	2.01 m ²
		3.94 m ²

Suma	60.52 m²
Powierzchnia netto	67.29 m²
Suma powierzchni mieszkania	164.69 m²

B0101, Piętro pierwsze



Mieszkanie	1
Nr roboczy	B0199
Budynek	B
Piętro	Garaż

Zestawienie pomieszczeń		
99	Garaż	65.41 m ²

Powierzchnia ruchu		
98	Klatka schodowa	2.55 m ²

Suma	65.41 m²
Powierzchnia netto	68.79 m²
Suma powierzchni mieszkania	164.69 m²

B0199, Garaż

mieszkaj.skanska.pl
+48 22 509 99 99
mieszkaj@skanska.pl

Uwaga:
Urządzenia sanitarne i kuchenne, meble, drzwi wewnątrzlokalowe oraz materiały wykończeniowe podłóg nie stanowią wyposażenia lokali mieszkalnych. Rozmieszczenie wyposażenia przedstawiono jako przykładowe. Schody i balustrady do wykonania przez nabywcę. Schody kotwione do stropu. Powierzchnie wyliczono zgodnie z normą PN-ISO 9836. Podane wymiary i powierzchnie mogą ulec niewielkim zmianom, rzeczywiste zostaną określone w dokumentacji powykonawczej na podstawie pomiarów dokonanych zgodnie z obowiązującymi przepisami. Powierzchnia netto mieszkania uwzględnia powierzchnie zajmowane przez ściany działowe. Wymiary podawane są w świetle tynków.

Legenda:

- ściany z możliwością modyfikacji
- ściany bez możliwości modyfikacji
- ściana, balustrada do wykonania przez nabywcę
- murek oporowy
- różnica poziomu terenu
- trasa instalacji osiedlowej
- obrys loggii
- Ś ▲ śmietnik, wejście do śmietnika

0 0.5 1 2 3 4 5m

B B G K
ARCHITEKCI