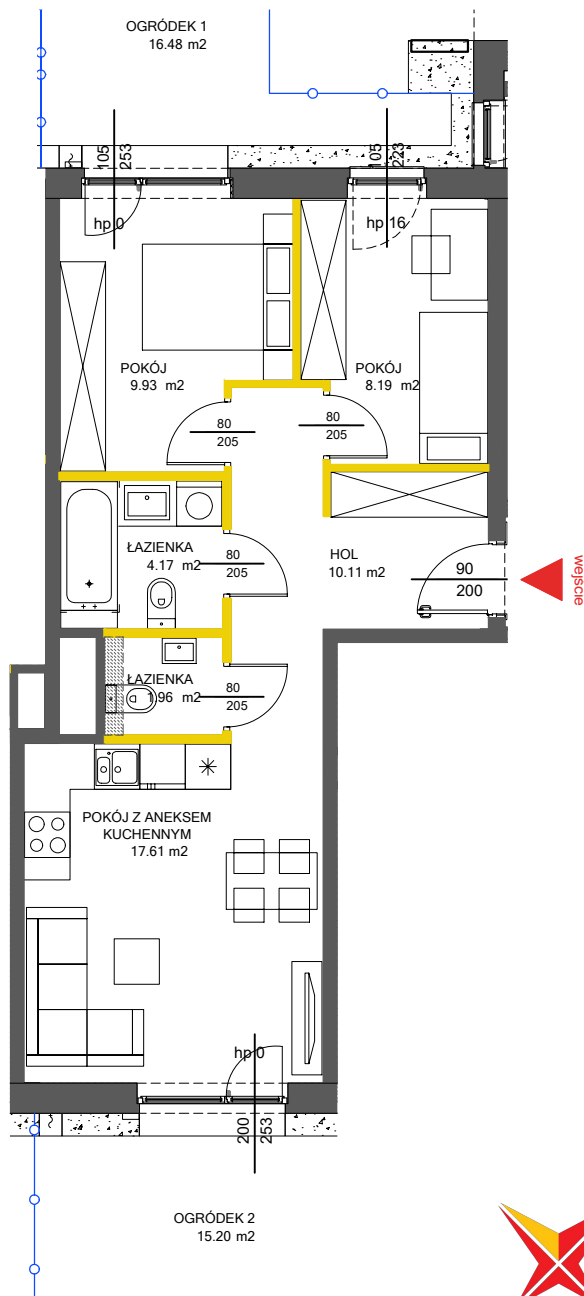


lokal mieszkalny

karta informacyjna inwestycji



LEGENDA

- ściany działowe
- ściany obudowy pionów instalacyjnych
- kanały instalacyjne obudowane



VICTORIA DOM



NOVA VIVA GARDEN 5

data sporządzenia karty 13.10.2023

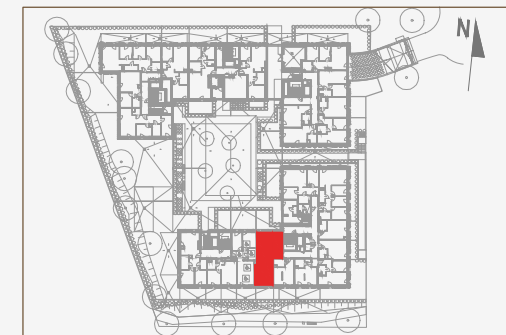
LOKAL NR 65

| | |
|----------------------------|----------------------|
| PIĘTRO | 0 |
| POKOJE | 3 |
| KLATKA | 4 |
| POWIERZCHNIA ROZLICZENIOWA | 54.07 m ² |
| POWIERZCHNIA UŻYTKOWA | 51.97 m ² |
| HOL | 10.11 m ² |
| POKÓJ Z ANEKSEM KUCHENNYM | 17.61 m ² |
| POKÓJ | 9.93 m ² |
| POKÓJ | 8.19 m ² |
| ŁAZIENKA | 1.96 m ² |
| ŁAZIENKA | 4.17 m ² |

POWIERZCHNIA POD ŚCIANKAMI
DZIAŁOWYMI 2.10 m²

OGRÓDEK LOKATORSKI 1 16.48 m²
OGRÓDEK LOKATORSKI 2 15.20 m²

POŁOŻENIE LOKALU W BUDYNKU



Adres inwestycji: Warszawa, ul. Włodkowica 9d

BIURO SPRZEDAŻY

☎ 22 113 95 16

Powierzchnia lokalu obliczona została zgodnie z Polską Normą PN-ISO 9836:2015-12, powołaną w rozporządzeniu Ministra Transportu, Budownictwa i Gospodarki Morskiej z dnia 11 września 2020 roku w sprawie szczegółowego zakresu i formy projektu budowlanego. Powierzchnia rozliczeniowa lokalu, uwzględniająca powierzchnię pod ściankami działowymi, służy do ustalenia ceny sprzedaży. Powierzchnia użytkowa lokalu służy do celów ewidencyjnych i wycenistoksięgowych. Instalacja wodna i kanalizacyjna doprowadzona do kuchni, łazienki i WC, zakończona korkami, nie schowana w ścianach. Rozprowadzenie instalacji pod przybory leży po stronie Nabywcy. Meble, biały montaż oraz drzwi wewnętrzne nie stanowią elementu wyposażenia lokalu. Deweloper zastrzega sobie możliwość wprowadzenia niewielkich zmian w dalszym etapie inwestycji. Przedstawiona aranżacja lokalu jest przykładowa. Wymiary okienne podane są w świetle muru od strony zewnętrznej.