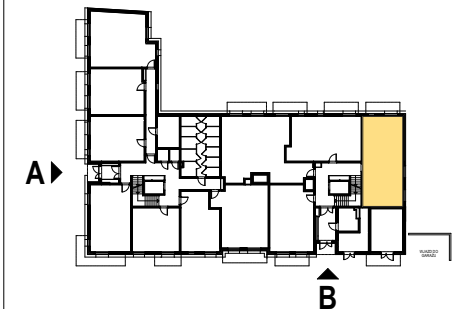
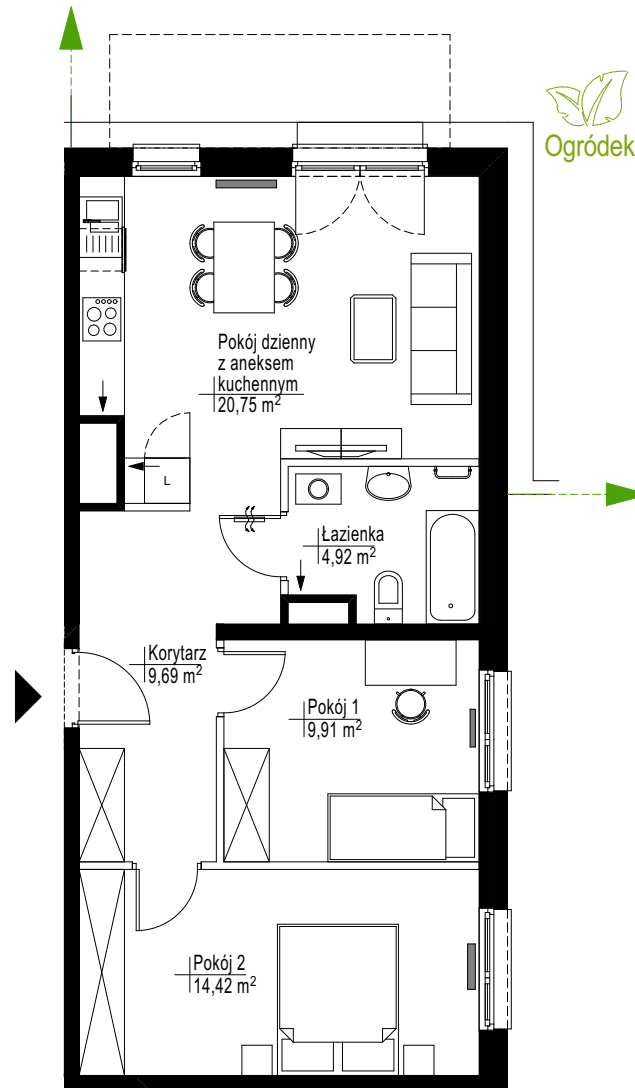


LOKAL	MIESZKALNY
BUDYNEK	K4
PIĘTRO	PARTER
NR LOKALU	K4.B45
STRUKTURA	3P+AK

POWIERZCHNIA
UŻYTKOWA **59,69 m²**



■ ściany nierozbieralne
□ ściany rozbieralne



0 1 5m

