



## ZESPÓŁ BUDYNKÓW WIELORODZINNYCH

ul. Maxa Berga, Wrocław  
działka nr 69, AM-10 obręb: Żerniki

[www.zernikinanovo.pl](http://www.zernikinanovo.pl)

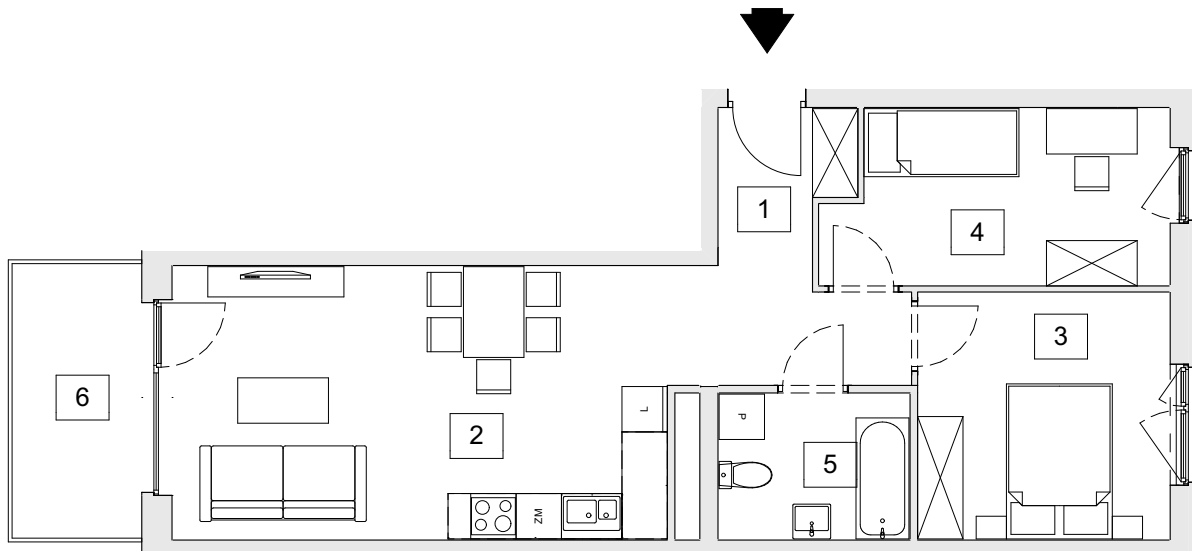
e-mail: [bsmwroclaw@atal.pl](mailto:bsmwroclaw@atal.pl)

telefon: (+48) 609 132 028

ATALS.A. Biuro Sprzedaży, 51-109 Wrocław, ul. Na Polance 22F



**ŻERNIKI**  
Na Novo

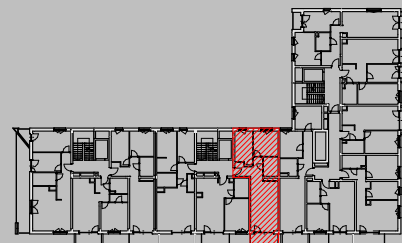


### BUDYNEK 10 - etap III MIESZKANIE: B10-K2-2-3

### SCHEMAT KONDYGNACJI

#### 2 PIĘTRO

1	przedpokój	7,92
2	pokój z aneksem kuchennym	23,53
3	pokój 1	10,86
4	pokój 2	10,11
5	łazienka	4,81
<b>POWIERZCHNIA UŻYTKOWA</b>		<b>57,23 m<sup>2</sup></b>
6	balkon	6,07



1. Wymiary pomieszczeń, lokalizację przyborów sanitarnych i inne podano na podstawie projektu budowlanego. W trakcie budowy mogą wystąpić różnice w stosunku do stanu wynikającego z projektu, właściwe dla specyfiki prac budowlanych.
2. Powierzchnia jest obliczona w świetle pionowych przegród w stanie wykończonym, przy uwzględnieniu tynków i okładzin o grubości 1,5cm, na poziomie podłogi oraz bez uwzględnienia listew przypodłogowych, progów itp. Wymiary są podane w stanie bez wykończenia.
3. Powierzchnia użytkowa lokali określona jest na podstawie rozporządzenia Ministra Rozwoju w sprawie szczegółowego zakresu i formy projektu budowlanego z dnia 11 września 2020 r. oraz przy uwzględnieniu treści Polskiej Normy PN-ISO 9836:2022-07