

JHM[®]

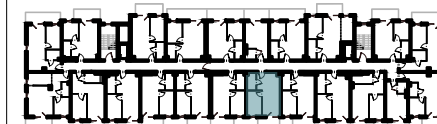
DEVELOPMENT

JHM DEVELOPMENT Spółka Akcyjna,
96 - 100 Skierniewice, ul. Unii Europejskiej 18A,
tel. + 48-46-833-95-89, fax. +48-46-833-97-32
e-mail: sekretariat@jhmdevelopment.pl,
www.jhmdevelopment.pl



APARTAMENTY BAŁTYK
JASTRZĘBIA GÓRA

ul. Jantarowa 3
84-104 Jastrzębia Góra



BUDYNEK A
II PIĘTRO
LOKAL NR 208

POWIERZCHNIE LICZONE
WG NORMY PN-ISO 9836:1997

| | |
|---|----------------------------|
| POKÓJ | 9,48 m ² |
| ŁAZIENKA | 3,94 m ² |
| SALON Z ANEKSEM KUCHENNYM | 21,60 m ² |
| POWIERZCHNIA POD ŚCIANKAMI DZIAŁOWYMI (Z MOŻLIWOŚCIĄ DEMONTAŻU) | 0,93 m ² |
| POWIERZCHNIA UŻYTKOWA | 35,95 m² |
| BALKON | 5,35 m ² |

LEGENDA:

- ŚCIANKI DZIAŁOWE NADAJĄCE SIĘ DO DEMONTAŻU
- ŚCIANY KONSTRUKCYJNE
- MOŻLIWOŚĆ WYDZIELENIA
- DODATKOWEGO POKOJU
- SUFIT PODWIESZANY

UWAGI:

- ZGODNIE Z NORMĄ PN-ISO 9836: 1997 DO POWIERZCHNI LOKALU WLICZONO ŚCIANKI DZIAŁOWE NADAJĄCE SIĘ DO DEMONTAŻU
- POWIERZCHNIE MOGĄ ULEC ZMIANIE
- NINIEJSZY PROJEKT NIE STANOWI OFERTY W ROZUMIENIU PRZEPISÓW KODEKSU CYWILNEGO WYPOSAŻENIE TYLKO W CELACH PREZENTACJI, NIE STANOWI ZOBOWIĄZANIA UMOWNEGO
- WYJŚCIE NA TARAS/BALKON - MOŻLIWA RÓŻNICA POZIOMÓW