

6.B.32 2 pokoje z antresolą | 125.54 m²

jaskowadolina@cordiahomes.com

VILLA JAŚKOWA DOLINA

by **CORDIA**

budynek nr **6B**
mieszkanie nr **32**
piętro **3**
liczba pokoi **2**

ZESTAWIENIE POWIERZCHNI

SALON Z ANEKSEM	51.62 m ²
POKÓJ	12.65 m ²
TOALETA	2.14 m ²
ŁAZIENKA	5.15 m ²
HOL	6.94 m ²

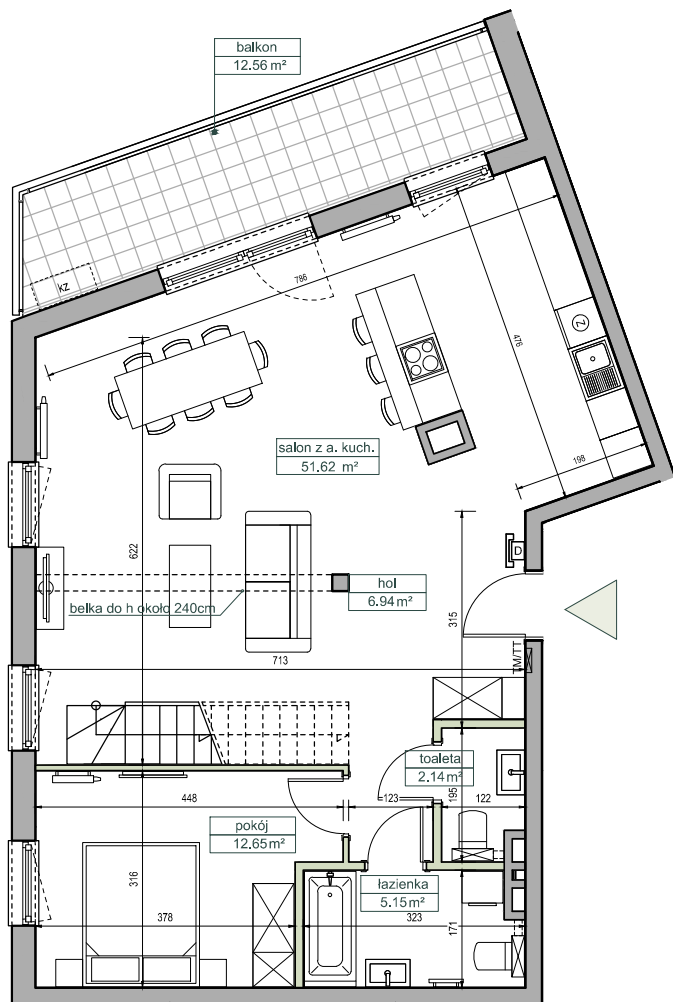
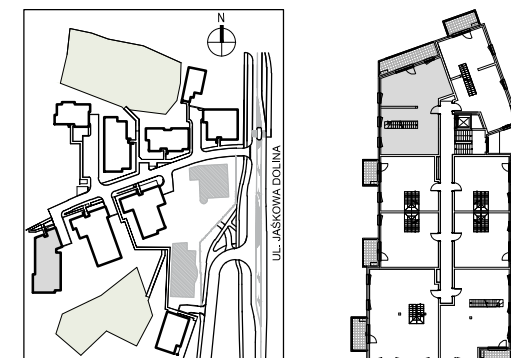
POW. UŻYTKOWA 78,5 m²

ANTRESOLA 45,20 m²
POW. PRZEGRÓD 1,84 m²

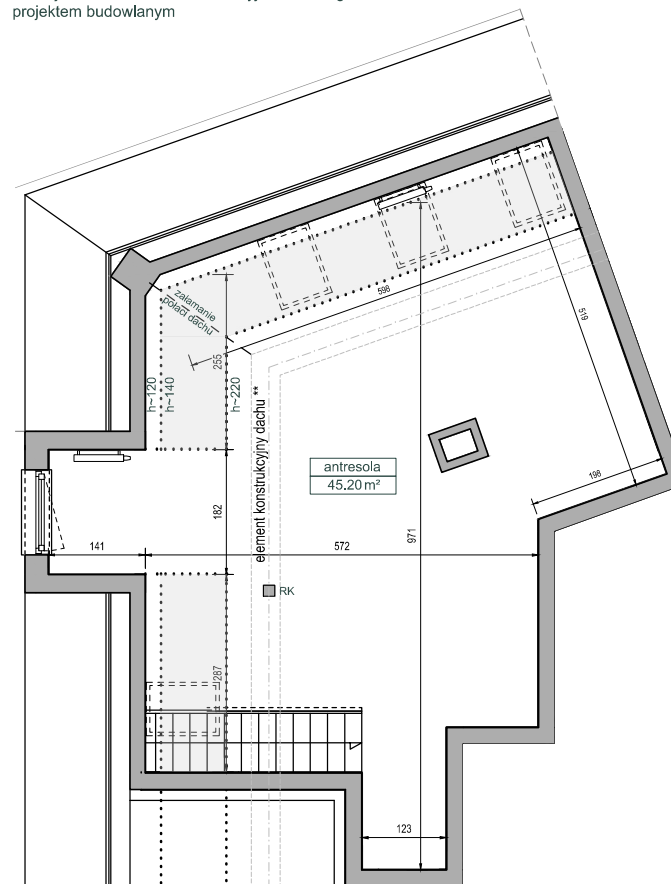
POW. ROZLICZENIOWA 125,54 m²

BALKON 12,56 m²

POŁOŻENIE NA KONDYGNACJI



* schody na antresolę oraz balustrada zabezpieczająca otwór w stropie nie są elementem standardu deweloperskiego
** miejscowe zniżenie konstrukcyjne dachu zgodnie z projektem budowlanym



0 1 2 3 4 5m

Słiany możliwe do rearanżacji

Słiany niedemontowalne

TM/TT tablica mieszkaniowa, teletechniczna
kz możliwa lokalizacja jednostki zewnętrznej klimatyzacji
WD wideodomofon
RK słupki podpierający konstrukcję dachu

okno połaciowe (pomiędzy h-140cm, a h-220cm)

DEWELOPER

CORDIA

www.cordiapolska.pl

PROJEKTANT

MS | 15

www.ms15.pl

Karta ma jedynie znaczenie poglądowe i przedstawia przykładową aranżacją lokalu, mogą wystąpić różnice wymiarów i usytuowania elementów powstałe w trakcie realizacji prac budowlanych. Wymiary pomieszczeń, lokalizację przyborów sanitarnych, rozmieszczenie punktów instalacyjnych itp. podano zgodnie z projektem wykonawczym. Powierzchnia użytkowa lokalu jest określona na podstawie Rozporządzenia Ministra Transportu, Budownictwa i Gospodarki Morskiej z dnia 25 kwietnia 2012 r. w sprawie szczegółowego zakresu i formy projektu budowlanego, zgodnie z zasadami zawartymi w polskiej normie PN-ISO 9836:1997. Powierzchnia użytkowa lokalu jest obliczana w metrach kwadratowych z dokładnością do dwóch miejsc po przecinku. Powierzchnia rozliczeniowa została wyliczona zgodnie z zasadami szczegółowo opisanymi w umowie deweloperskiej/przedwstępnej. Przedstawiona aranżacja i wykończenie mają charakter wyłącznie przykładowy, w szczególności jedynie przykładowe - i nie wchodzące w skład oferty oraz wykończenia zbywanego lokalu są elementy aranżacyjne (meble, AGD, elementy dekoracyjne, ozdoby itp.), jak również układ kolorów i sposób malowania. Podane na karcie wymiary pomieszczeń są poglądowe, wskazano je zgodnie z projektem wykonawczym (bez uwzględnienia grubości tynków), w świetle pionowych przegród (ścian) w stanie surowym. Karta nie stanowi publicznego zapewnienia Dewelopera co do właściwości lokalu.