

# Mieszkanie nr 55

3 pokoje, 64.94 m<sup>2</sup>

# Onelife Powsin

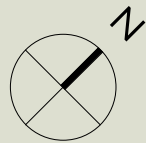
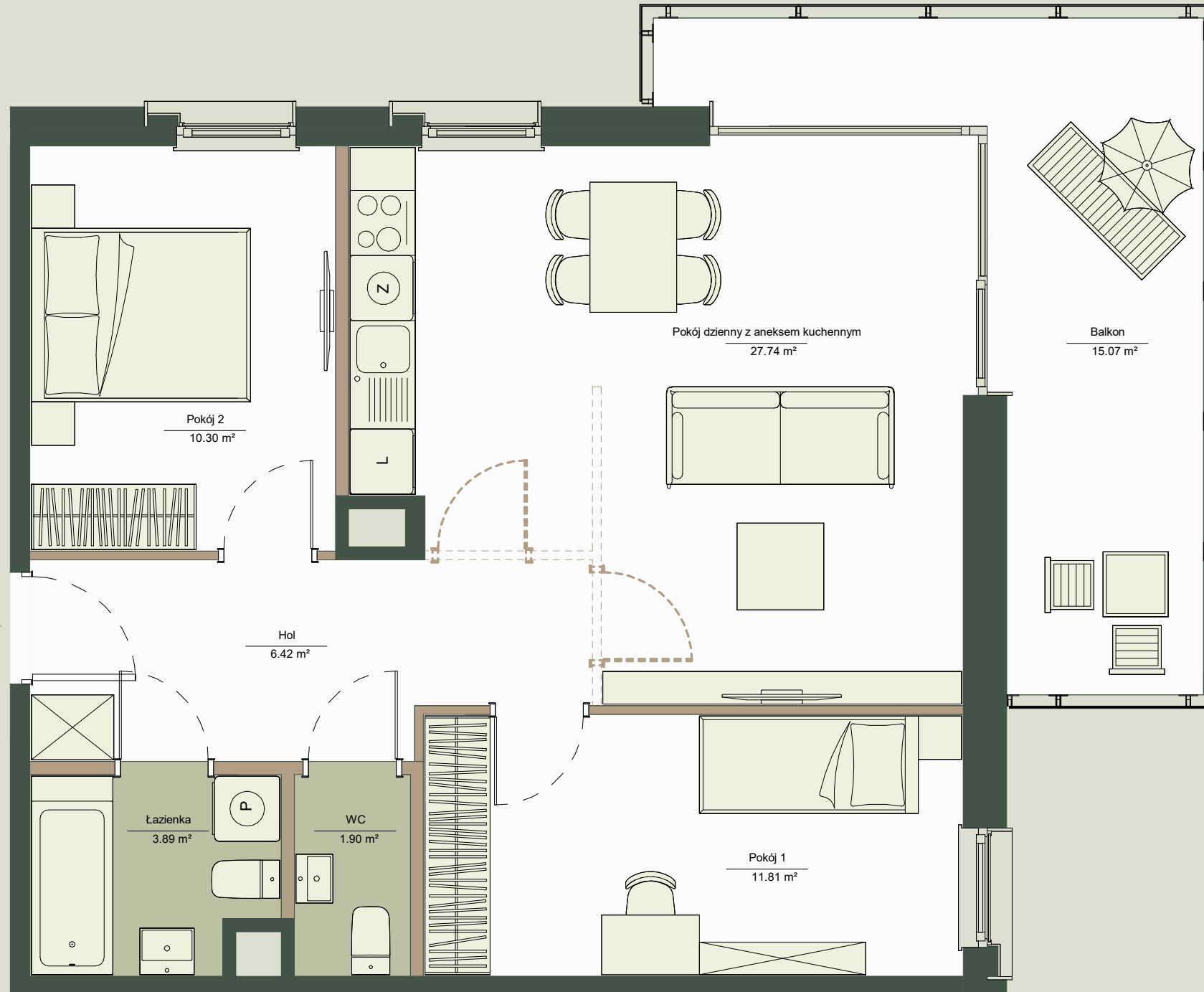
ul. Łukasza Drewny, Warszawa

<b>B4</b> Budynek	<b>K1</b> Klatka	<b>1</b> Piętro	<b>55</b> Lokal nr
<b>3</b> Liczba pokoi		<b>64.94 m<sup>2</sup></b> Powierzchnia sprzedażowa	

## Zestawienie powierzchni

Pokój dzienny z aneksem kuchennym	27.74m <sup>2</sup>
Pokój 1	11.81m <sup>2</sup>
Pokój 2	10.34m <sup>2</sup>
Hol	6.44m <sup>2</sup>
Łazienka	3.90m <sup>2</sup>
WC	1.90m <sup>2</sup>
<b>Powierzchnia użytkowa</b>	<b>62.13 m<sup>2</sup></b>
Powierzchnia zajęta przez elementy nadające się do usunięcia lub innej aranżacji, w tym ścianki działowe nie będące elementem konstrukcji i nie zawierające szachtów instalacyjnych	2.81 m <sup>2</sup>
<b>Balkon</b>	<b>15.07m<sup>2</sup></b>

## Położenie mieszkania w budynku



0 1 2 3 4 5m

## Legenda

□ Potencjalna możliwość aranżacyjna przebiegu ścianek działowych, nadproży, do wykonania w ramach odpłatnej procedury zmian lokatorskich zgodnie z postanowieniami odrębnej umowy

1. Aranżacja lokalu mieszkalnego przedstawiona na rzucie jest przykładowa.

2. Powierzchnia sprzedażowa stanowi sumę powierzchni użytkowej lokalu oraz powierzchni lokalu zajętej przez elementy nadające się do usunięcia lub innej aranżacji, w tym ścianki działowe nie będące elementem konstrukcji i nie zawierające szachtów instalacyjnych.

3. Powierzchnia użytkowa lokalu określona jest na podstawie Rozporządzenia Ministra Rozwoju z dnia 11 września 2020 r. w sprawie szczegółowego zakresu i formy projektu budowlanego oraz uwzględnieniu treści Polskiej Normy PN-ISO 9836:2022-07

4. Niniejsza karta katalogowa opracowana została na podstawie projektu budowlanego. W toku dalszego projektowania, budowy lub zmian lokatorskich, mogą nastąpić zmiany w stosunku do informacji zawartych na karcie katalogowej, w szczególności w zakresie: powierzchni sprzedażowej, powierzchni użytkowej, układu pomieszczeń oraz usytuowania elementów nadających się do usunięcia lub innej aranżacji, takich jak np. ścianki działowe.

5. Informacje na karcie nie stanowią oferty handlowej w rozumieniu art. 66 kodeksu cywilnego.

Wartość  
brutto PLN

**APA** WOJCIECHOWSKI  
ARCHITEKCI

**spravia**

Spravia Drewny Sp. z o.o.  
www.apartamentyonelife.pl