



## ZESPÓŁ BUDYNKÓW WIELORODZINNYCH

ul. Maxa Berga, Wrocław  
działka nr 69 AM-10 obręb: Żerniki

[www.zernikanovo.pl](http://www.zernikanovo.pl)

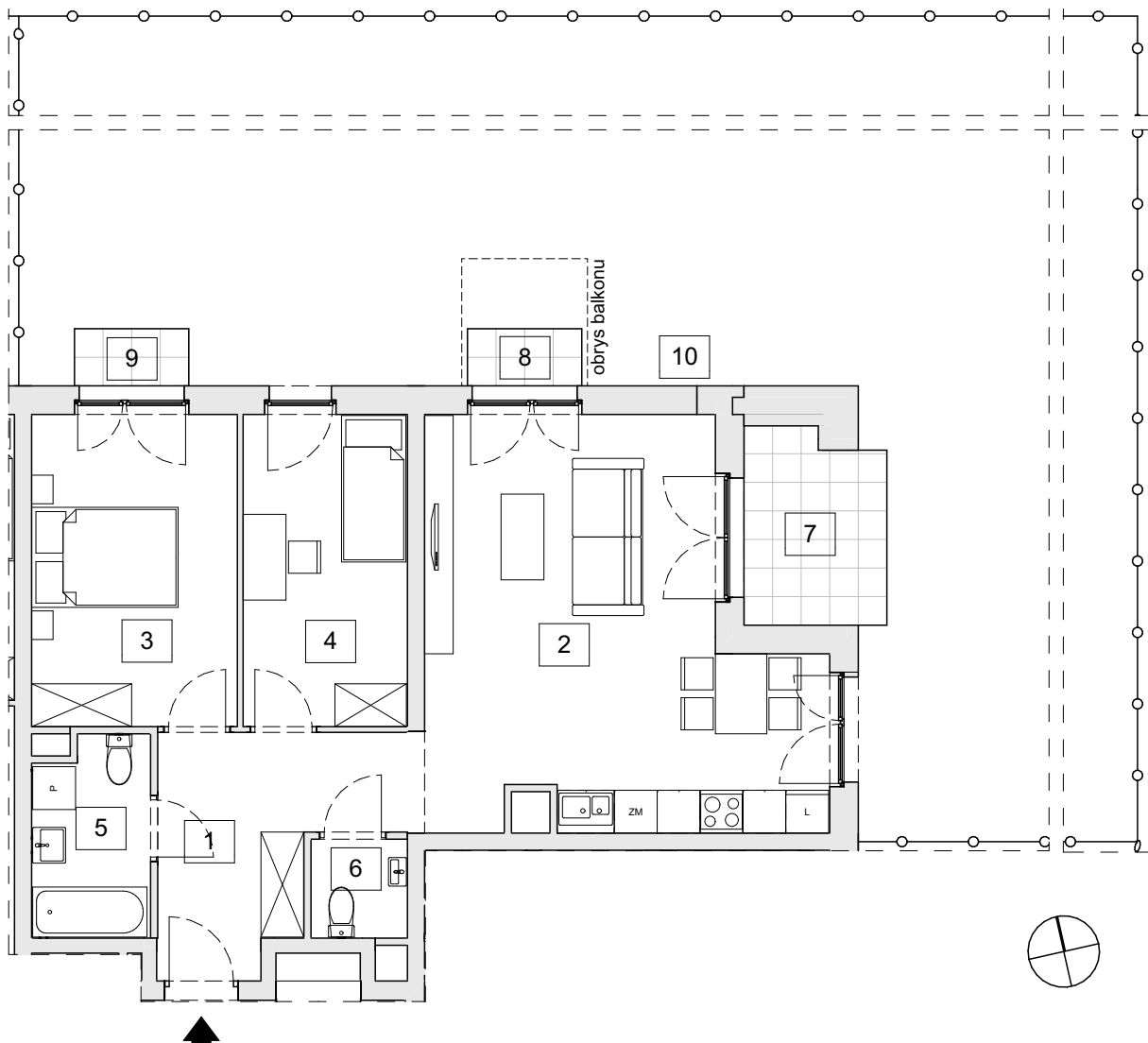
e-mail: [bsmwroclaw@atal.pl](mailto:bsmwroclaw@atal.pl)

telefon: (+48) 609 132 028

ATALS.A. Biuro Sprzedaży, 51-109 Wrocław, ul. Na Polance 22F



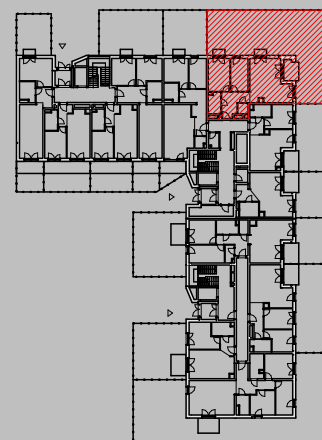
**ŻERNIKI**  
Na **Novo**



### BUDYNEK 12 - etap III MIESZKANIE: B12-K2-0-2

#### PARTER

|    |                           |                            |
|----|---------------------------|----------------------------|
| 1  | przedpokój                | 9,07                       |
| 2  | pokój z aneksem kuchennym | 27,05                      |
| 3  | pokój 1                   | 12,48                      |
| 4  | pokój 2                   | 9,95                       |
| 5  | łazienka                  | 4,36                       |
| 6  | toaleta                   | 1,79                       |
|    |                           | <b>64,70 m<sup>2</sup></b> |
| 7  | taras                     | 5,25                       |
| 8  | taras                     | 1,28                       |
| 9  | taras                     | 1,28                       |
| 10 | ogród                     | 123,29                     |



SCHEMAT KONDYGNACJI

1. Wymiary pomieszczeń, lokalizację przyborów sanitarnych i inne podano na podstawie projektu budowlanego. W trakcie budowy mogą wystąpić różnice w stosunku do stanu wynikającego z projektu, właściwe dla specyfiki prac budowlanych.
2. Powierzchnia jest obliczona w świetle pionowych przegród w stanie wykończonym, przy uwzględnieniu tynków i okładzin o grubości 1,5cm, na poziomie podłogi oraz bez uwzględnienia listew przypodłogowych, progów itp. Wymiary są podane w stanie bez wykończenia.
3. Powierzchnia użytkowa lokali określona jest na podstawie rozporządzenia Ministra Rozwoju w sprawie szczegółowego zakresu i formy projektu budowlanego z dnia 11 września 2020 r. oraz przy uwzględnieniu treści Polskiej Normy PN-ISO 9836:2022-07