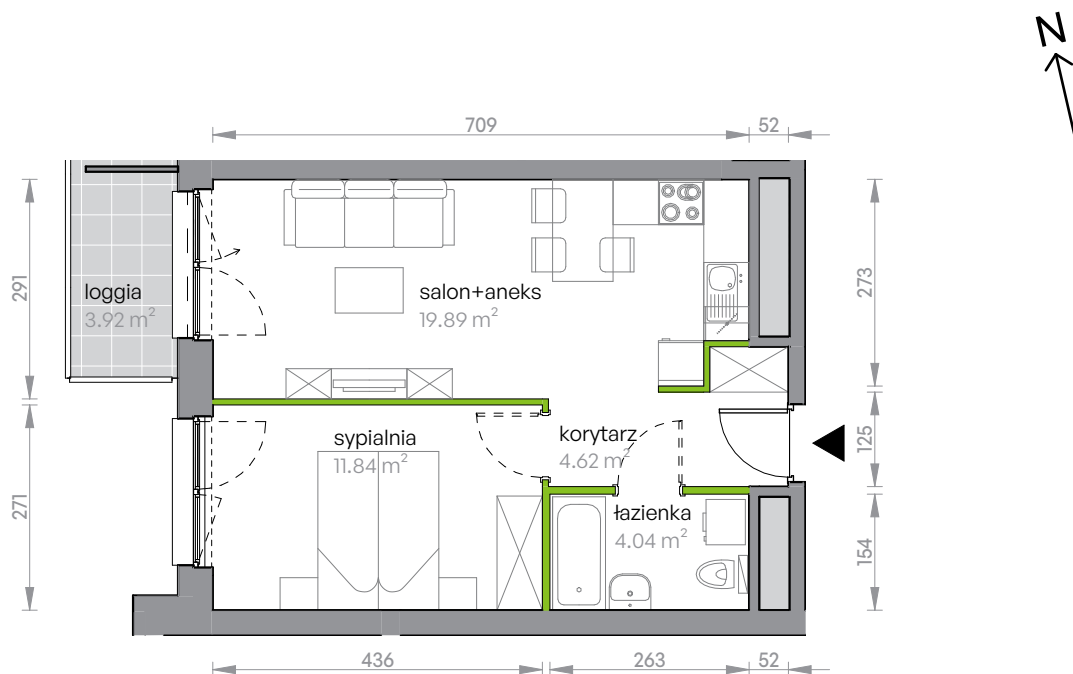


Legnicka Vita

L2/11/89

Powierzchnia **40.39 m²**

Piętro **11**

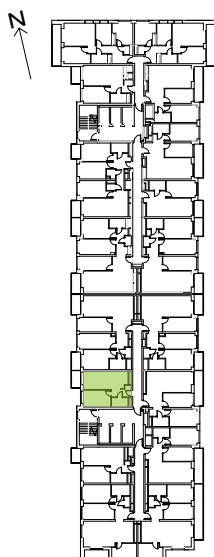


Aranżacja mieszkania jest przykładowa

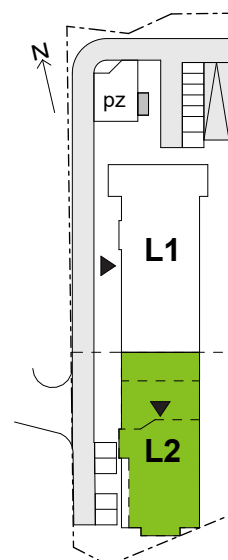
Powierzchnia użytkowa

korytarz	4.62 m ²
salon+aneks	19.89 m ²
sypialnia	11.84 m ²
łazienka	4.04 m ²
Razem	40.39 m²
+ loggia	3.92 m ²

Rzut kondygnacji Piętro 11



Plan osiedla Budynek L2



U nas nigdy nie płacisz za powierzchnię pod ścianami działowymi