

lokal mieszkalny

karta informacyjna inwestycji



data sporządzenia karty 21/10/2024

LOKAL NR 105

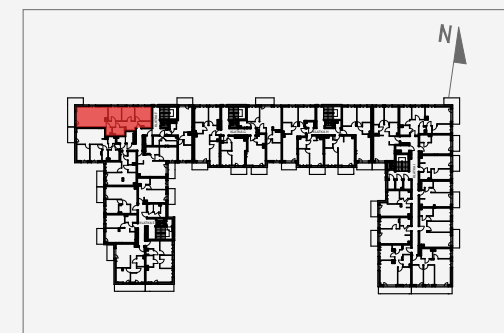
PIĘTRO	2
POKOJE	4
KLATKA	F
POWIERZCHNIA ROZLICZENIOWA	78,44 m ²
POWIERZCHNIA UŻYTKOWA	76,35 m ²

HOL 1	5,86 m ²
HOL 2	5,43 m ²
ŁAZIENKA	4,39 m ²
WC	2,06 m ²
GARDEROBA	2,64 m ²
POKÓJ 1	10,68 m ²
POKÓJ 2	8,30 m ²
POKÓJ 3	8,62 m ²
POKÓJ Z ANEKSEM KUCHENNYM	28,37 m ²

POWIERZCHNIA POD ŚCIANKAMI DZIAŁOWYMI	2,09 m ²
---------------------------------------	---------------------

BALKON	12,27 m ²
--------	----------------------

POŁOŻENIE LOKALU W BUDYNKU A

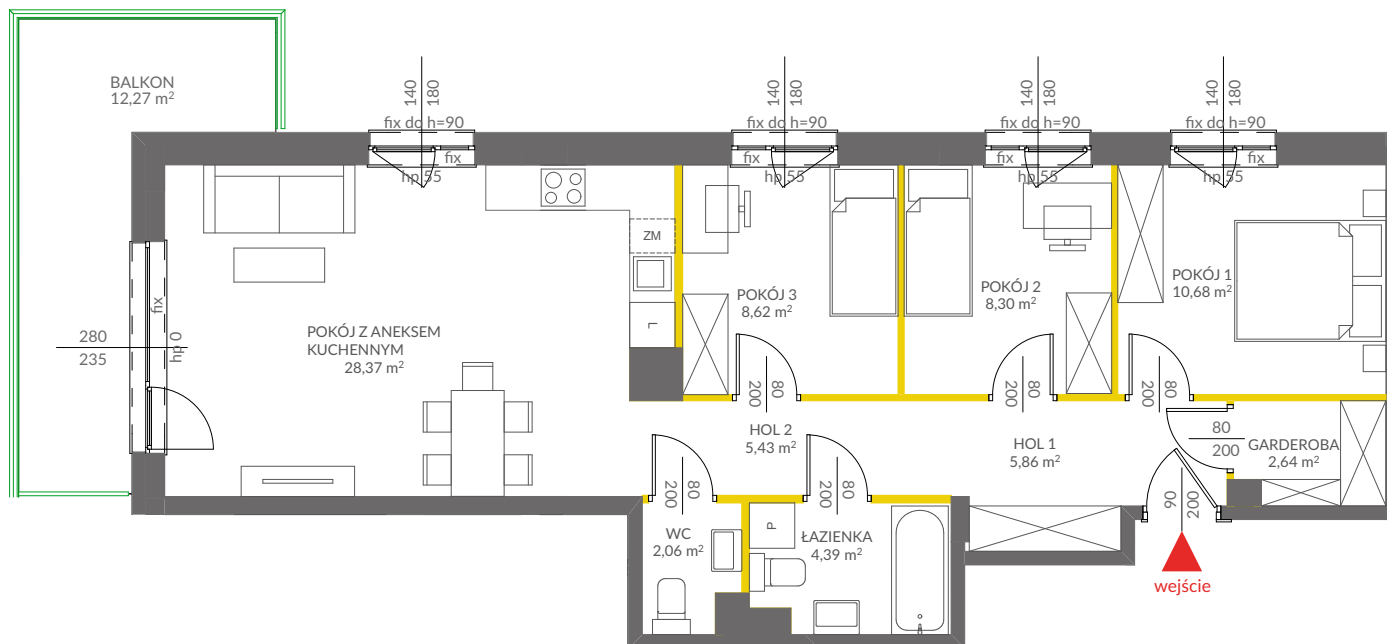


MIESZKANIE POWTARZALNE: 100

Adres inwestycji: Warszawa, ul. Marii Callas 18A

BIURO SPRZEDAŻY

☎ 22 113 95 15



LEGENDA:

- ścianki działowe nadające się do demontażu
- ściany obudowy pionów instalacyjnych



VICTORIA 2019

Powierzchnia lokalu obliczona została zgodnie z Polską Normą PN-ISO 9836:2015-12, powołaną w rozporządzeniu Ministra Rozwoju z dnia 11 września 2020 roku w sprawie szczegółowego zakresu i formy projektu budowlanego. Powierzchnia rozliczeniowa lokalu, uwzględniająca powierzchnie pod ściankami działowymi, służy do ustalenia ceny sprzedaży. Powierzchnia użytkowa lokalu służy do celów ewidencyjnych i wieczystoksięgowych. Instalacja wodna i kanalizacyjna doprowadzona do kuchni, łazienki i WC, zakończona korkami, nie schowana w ścianach. Rozprowadzenie instalacji pod przybory leży po stronie Nabywcy. Meble, biały montaż oraz drzwi wewnętrzne nie stanowią elementu wyposażenia lokalu. Deweloper zastrzega sobie możliwość wprowadzenia niewielkich zmian w dalszym etapie inwestycji. Przedstawiona aranżacja lokalu jest przykładowa. Wymiary okienne podane są w świetle muru od strony zewnętrznej.