

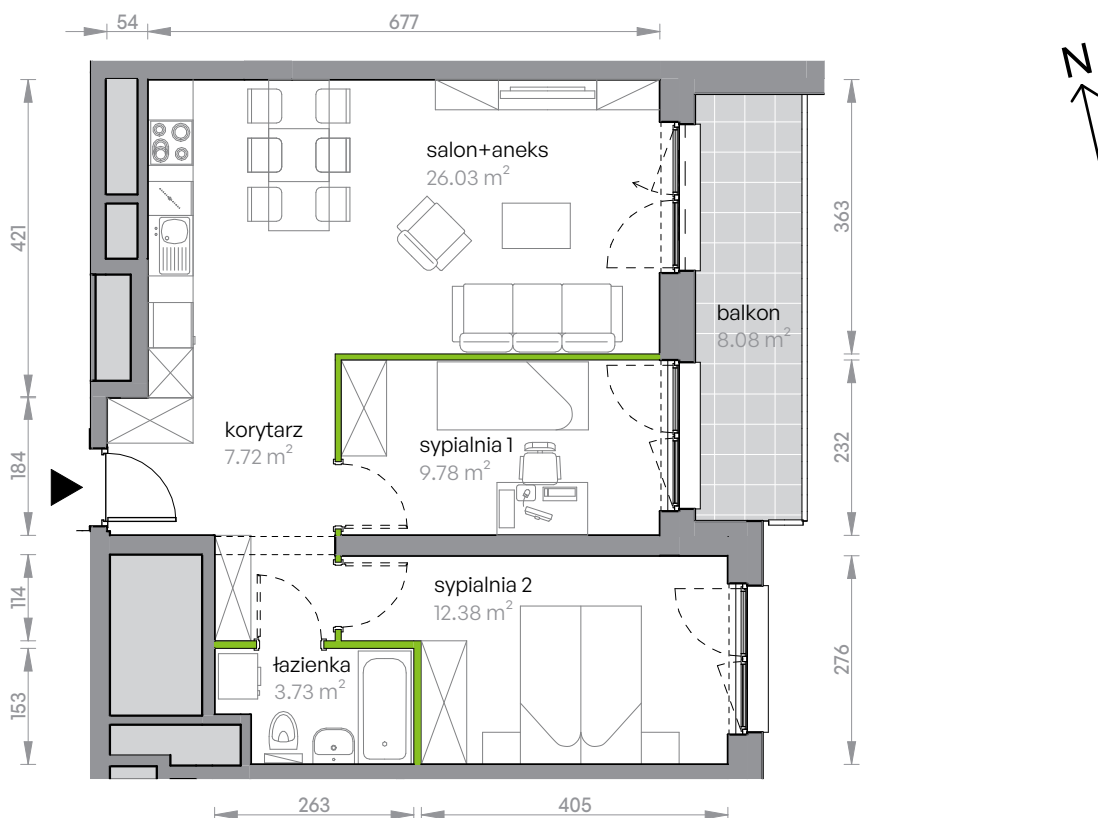
Legnicka Vita

L1/2/16



Powierzchnia **59.64 m²**

Piętro 2

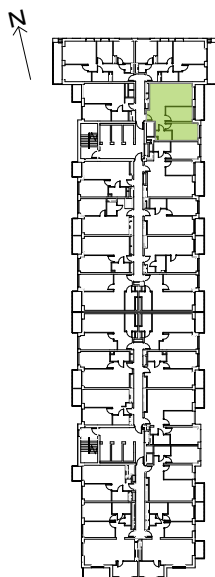


Aranżacja mieszkania jest przykładowa

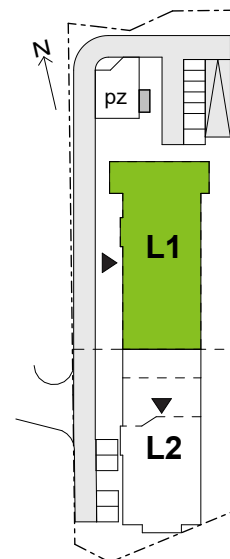
Powierzchnia **użytkowa**

korytarz	7.72 m ²
salon+aneks	26.03 m ²
sypialnia 1	9.78 m ²
sypialnia 2	12.38 m ²
łazienka	3.73 m ²
Razem	59.64 m²
+ balkon	8.08 m ²

Rzut kondygnacji **Piętro 2**



Plan osiedla **Budynek L1**



U nas nigdy nie płacisz za powierzchnię pod ścianami działowymi