

 Kondygnacja 4 | III piętro

## LOKAL B.3.2

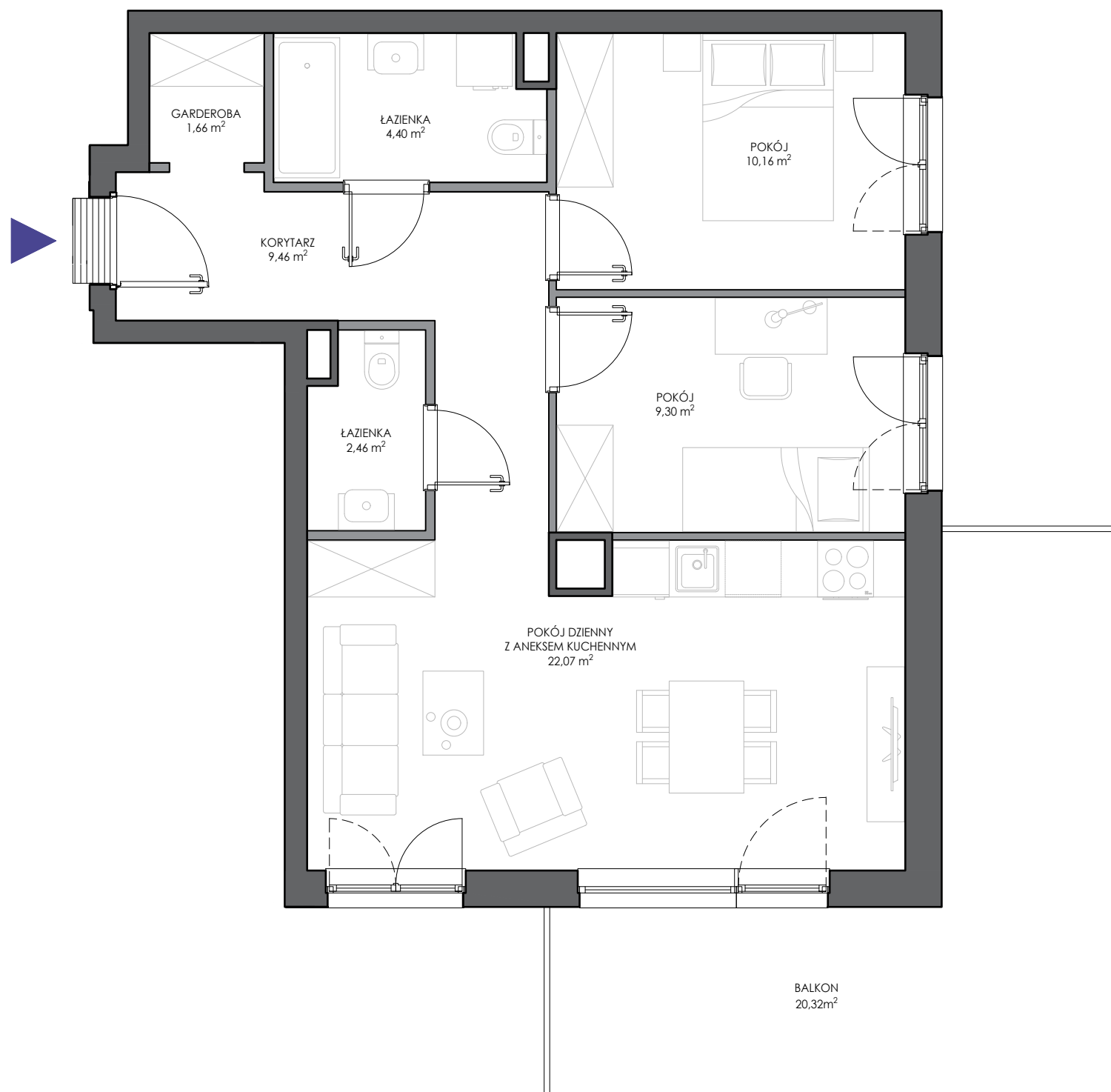
powierzchnia wewnętrzna: 61.92 m<sup>2</sup>  
powierzchnia użytkowa: 59.51 m<sup>2</sup>



### UWAGA:

- Propozycja aranżacji. Materiał nie stanowi oferty handlowej.
- Powierzchnia użytkowa liczona jest wg normy PN-ISO 9836:1997.
- Powierzchnia wewnętrzna to suma powierzchni użytkowej oraz powierzchni zajmowanej przez ściany działowe - możliwe do demontażu.
- Wyjście na taras/loggie/balkon - możliwa różnica poziomów.



Sopot +48 884 332 211 | Warszawa +48 608 480 000  
ul. Powstańców Warszawy 19 | ul. Żelazna 24 lok. U8  
81-717 Sopot | 00-806 Warszawa



 Ściana konstrukcyjna  
 Ściana działowa - z możliwością demontażu

0 0,5 1 2m

