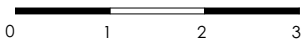


skala 1:80 dla wydruku A4



- ścianki działowe
- ściany niedemontowalne
- szklana zabudowa balkonu

**UWAGA!** Powierzchnie pomieszczeń i lokalizację urządzeń sanitarnych podano na podstawie projektu wykonawczego. Możliwe jest wystąpienie niewielkich zmian na etapie realizacji. Powierzchnia Użytkowa Lokalu Mieszkalnego określona jest na zasadach wskazanych w rozporządzeniu Ministra Transportu, Budownictwa i Gospodarki Morskiej z dnia 25.04.2012 w sprawie szczegółowego zakresu i formy projektu budowlanego oraz przy uwzględnieniu treści Polskiej Normy PN-ISO 9836:1997 z tą modyfikacją, że do Powierzchni Użytkowej Lokalu Mieszkalnego nie jest wliczana powierzchnia pod ściankami działowymi zaznaczonymi kolorem pomarańczowym.

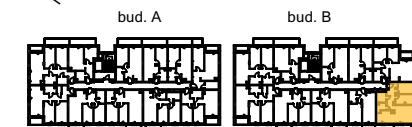
\* Powierzchnia Lokalu Mieszkalnego wyliczana jest jako suma Powierzchni Użytkowej Lokalu Mieszkalnego oraz Powierzchni pod Ściankami działowymi.  
Niniejsza karta katalogowa nie stanowi oferty w rozumieniu Kodeksu Cywilnego

#### BIURO SPRZEDAŻY MIESZKAŃ

www.impulsmarywilka.pl  
tel: 22 298 98 94  
impuls@unidevelopment.pl

**unidevelopment**

Unidevelopment SA  
ul. Kondratowicza 37, Warszawa  
www.unidevelopment.pl



ul. Marywilka

**NR LOKALU MIESZKALNEGO 97**

BUDYNEK B

KLATKA B

PIĘTRO 3

LICZBA POKOI 3

#### ZESTAWIENIE POWIERZCHNI

SALON Z ANEKSEM KUCHENNYM 32,03 m<sup>2</sup>

SYPIALNIA 1 12,21 m<sup>2</sup>

SYPIALNIA 2 11,56 m<sup>2</sup>

ŁAZIENKA 1 4,70 m<sup>2</sup>

ŁAZIENKA 2 3,62 m<sup>2</sup>

HOL 10,36 m<sup>2</sup>

**POW. UŻYTKOWA LOKALU MIESZKALNEGO 74,48 m<sup>2</sup>**

**POW. POD ŚCIANKAMI DZIAŁOWYMI 2,80 m<sup>2</sup>**

**\* POW. LOKALU MIESZKALNEGO 77,28 m<sup>2</sup>**

BALKON 1 9,93 m<sup>2</sup>

BALKON 2 6,00 m<sup>2</sup>