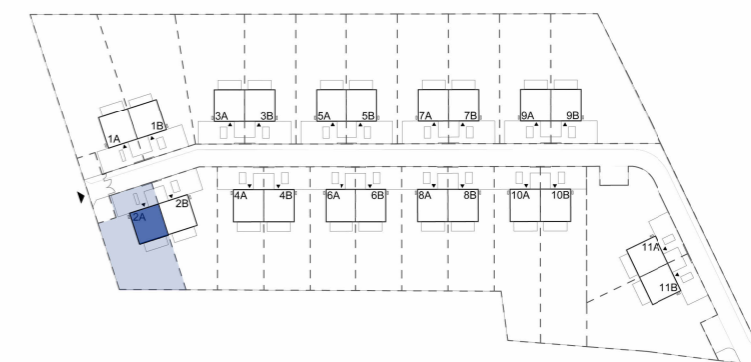
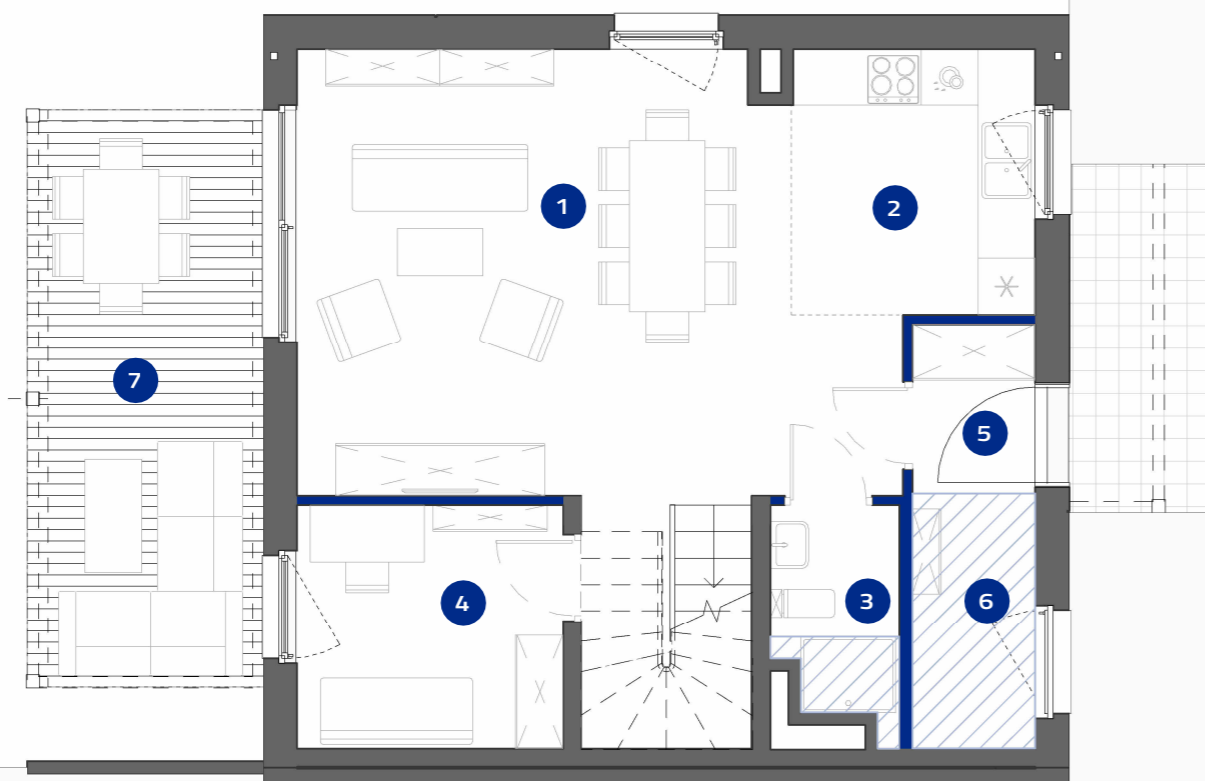




Parter

Piętro

Antresola



DOM 2A

Powierzchnia ogrodu:

353,45 m²

Powierzchnia zabudowy:

67,90m²

1	Salon z jadalnią	28.50
2	Kuchnia	7.25
3	Łazienka	2.92
4	Gabinet	7.22
5	Wiatrołap	2.32
6	Pom. Techniczne	3.48
Suma:		51.69
7	Taras	15.28 m ²

Ścianki działowe (1,06m²)



Sufit podwieszany 2,58m

2A

1

0

5

134,72 m²

Numer

Budynek

Piętro

Pokoje

Powierzchnia użytkowa

Powierzchnie pomieszczeń wg normy PN-ISO 9836:2015. niniejsze materiały mają jedynie charakter poglądowy i służą za prezentację nieruchomości, możliwości wykończenia i aranżacji wnętrz. Lokalizację urządzeń podana orientacyjnie, na etapie projektowykonawczego mogą nastąpić zmiany niniejsze materiały nie mają charakteru oferty w rozumieniu kodeksu cywilnego i nie stanowią zobowiązania spółki.

Architekt:

FOROOM ARCHITEKCI

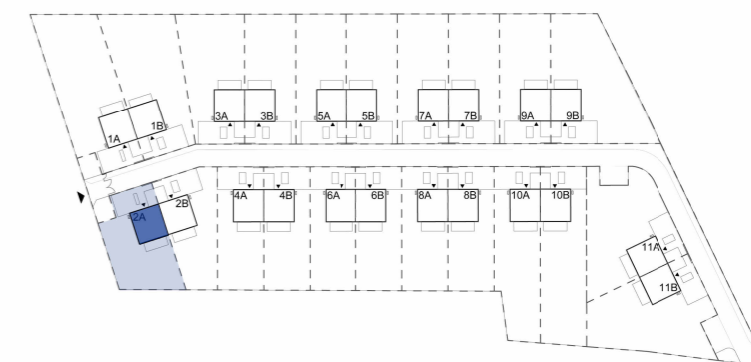
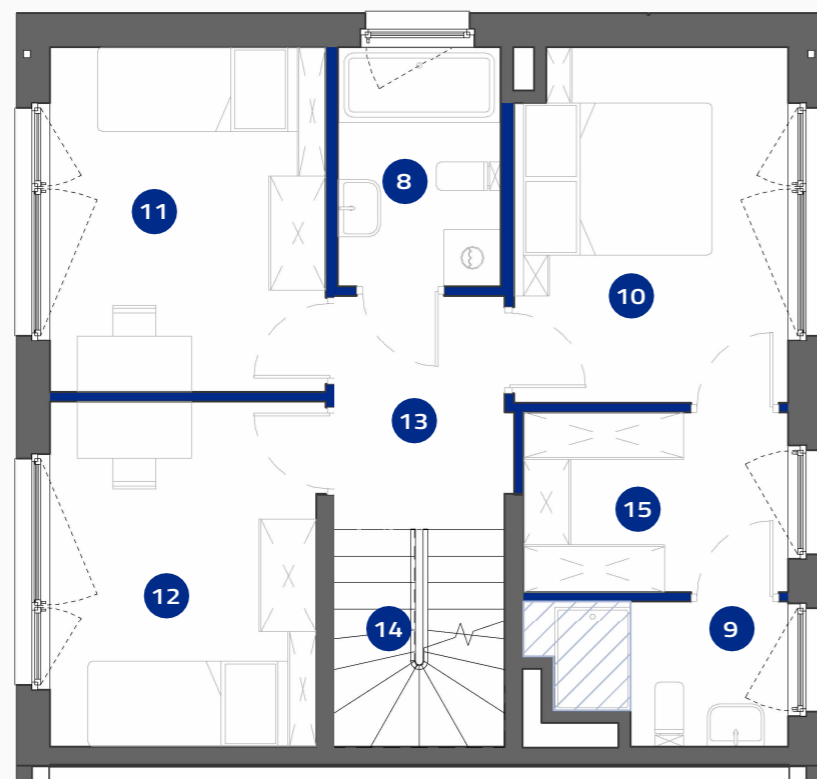
MUNIAK.
DEVELOPMENT



Parter

Piętro

Antresola



DOM 2A

Powierzchnia ogrodu: 353,45 m²
 Powierzchnia zabudowy: 67,90m²

8	Łazienka	4.35 m ²
9	Łazienka	3.70 m ²
10	Sypialnia główna	10.73 m ²
11	Pokój 1	10.60 m ²
12	Pokój 2	10.33 m ²
13	Hol	4.56 m ²
14	Schody	4.14 m ²
15	Garderoba	5.32 m ²
Suma		53.73 m ²

Ścianki działowe (2,10m²)



Sufit podwieszany 2,40m

2A

1

1

5

134,72 m²

Numer

Budynek

Piętro

Pokoje

Powierzchnia użytkowa

Powierzchnie pomieszczeń wg normy PN-ISO 9836:2015. niniejsze materiały mają jedynie charakter poglądowy i służą za prezentację nieruchomości, możliwości wykończenia i aranżacji wnętrz. Lokalizację urządzeń podana orientacyjnie, na etapie projektowykonawczego mogą nastąpić zmiany niniejsze materiały nie mają charakteru oferty w rozumieniu kodeksu cywilnego i nie stanowią zobowiązania spółki.

Architekt:

FOROOM ARCHITEKCI

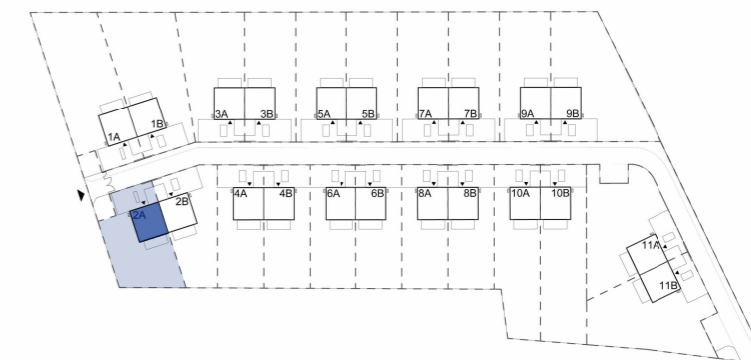
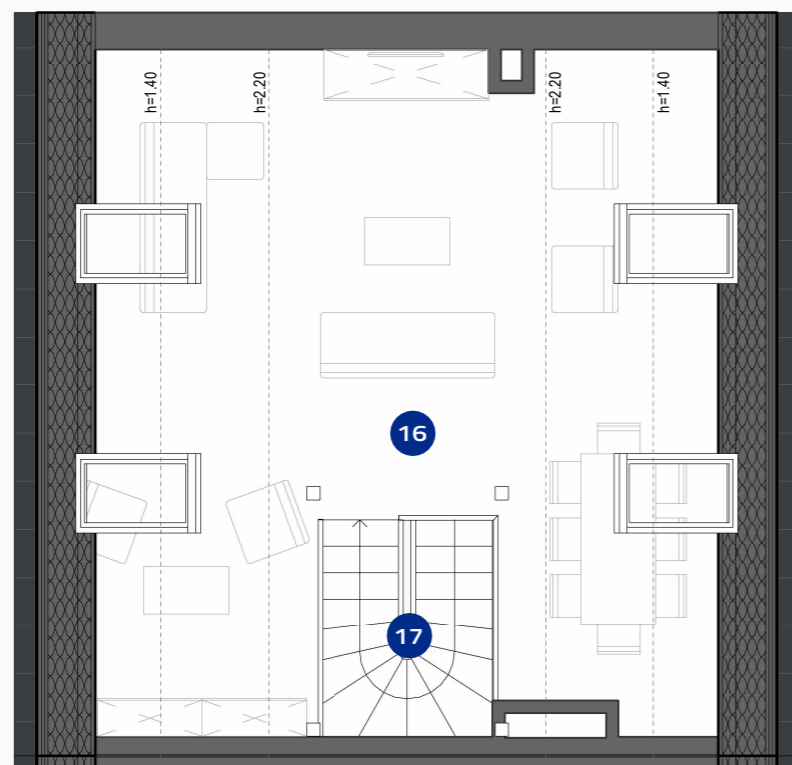
MUNIĄK.
DEVELOPMENT



Parter

Piętro

Antresola



DOM 2A

Powierzchnia ogrodu: 353,45 m²
 Powierzchnia zabudowy: 67,90m²

16	Antresola strefa rekreacyjna	25.14 m ²
17	Schody	4.16 m ²
	Suma	29.30 m ²

2A

1

2

5

134,72 m²

Numer

Budynek

Piętro

Pokoje

Powierzchnia użytkowa

Powierzchnie pomieszczeń wg normy PN-ISO 9836:2015. ninijsze materiały mają jedynie charakter poglądowy i służą za prezentację nieruchomości, możliwości wykończenia i aranżacji wnętrz. Lokalizację urządzeń podana orientacyjnie, na etapie projektowykonawczego mogą nastąpić zmiany ninijsze materiały nie mają charakteru oferty w rozumieniu kodeksucywilnego i nie stanowią zobowiązania spółki.

Architekt:

FOROOM ARCHITEKCI

MUNIĄK.
DEVELOPMENT