

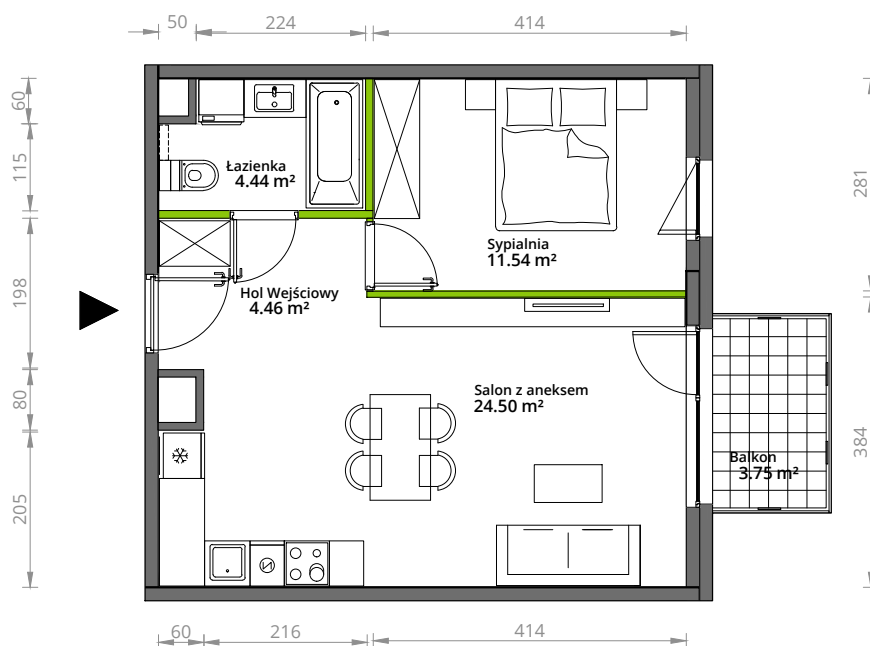
# Aleje Praskie.

## nr 198



Powierzchnia **44,94 m<sup>2</sup>**

**Piętro 1**

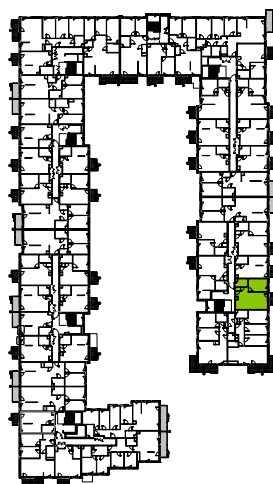


Aranżacja mieszkania jest przykładowa.

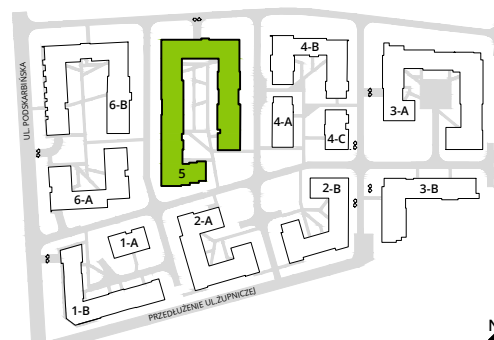
### Powierzchnia użytkowa

hol wejściowy	4.46 m <sup>2</sup>
łazienka	4.44 m <sup>2</sup>
sypialnia	11.54 m <sup>2</sup>
salon z aneksem	24.50 m <sup>2</sup>
<b>Razem</b>	<b>44,94 m<sup>2</sup></b>
+balkon	3.75 m <sup>2</sup>

### Rzut kondygnacji 1



### Plan osiedla Budynek 5



U nas nigdy nie płacisz za powierzchnię pod ścianami działowymi.