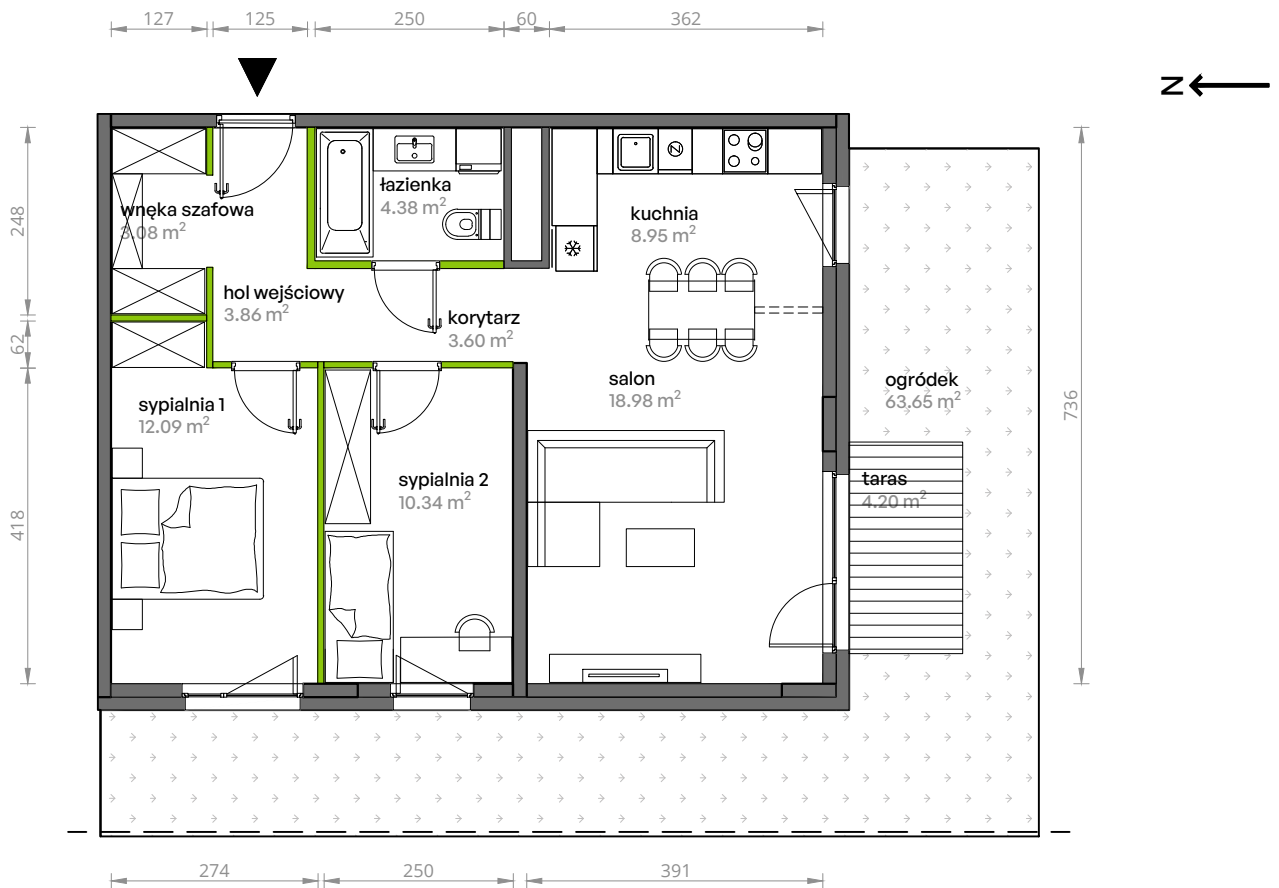


Aleje Praskie.

nr 2



Powierzchnia **65,28 m²** Parter



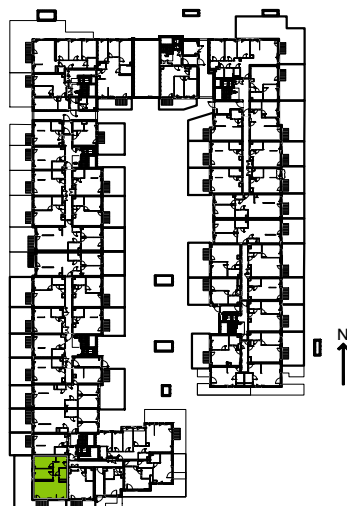
Aranżacja mieszkania jest przykładowa.

Powierzchnia użytkowa

hol wejściowy	3.86 m ²
korytarz	3.60 m ²
łazienka	4.38 m ²
wnęka szafowa	3.08 m ²
sypialnia 1	12.09 m ²
sypialnia 2	10.34 m ²
salon	18.98 m ²
kuchnia	8.95 m ²
Razem	65.28 m²
+taras	4.20 m ²
+ogródek	63.65 m ²

U nas nigdy nie płacisz za powierzchnię pod ścianami działowymi.

Rzut kondygnacji Parter



Plan osiedla Budynek 5

