



NR BUDYNKU:

5

KONDYGNACJA:

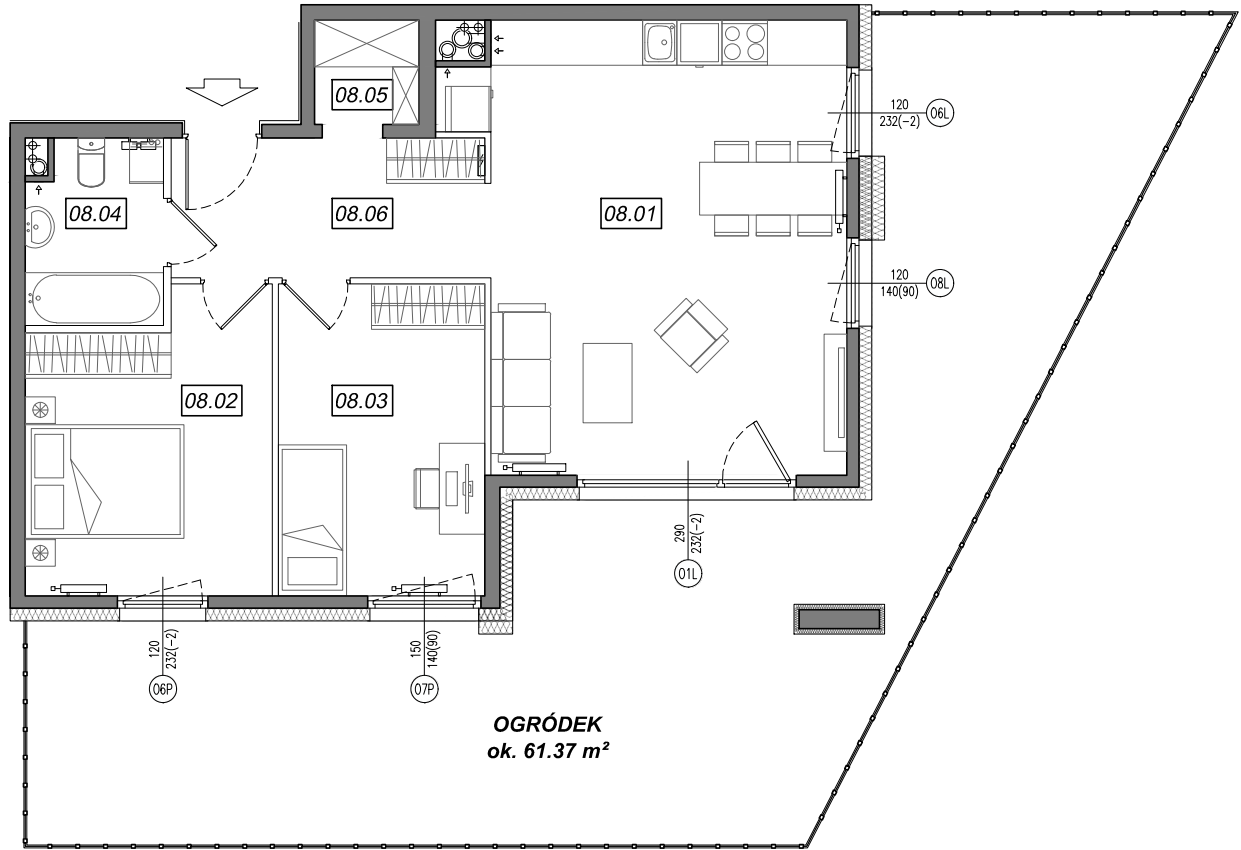
PARTER

NR MIESZKANIA:

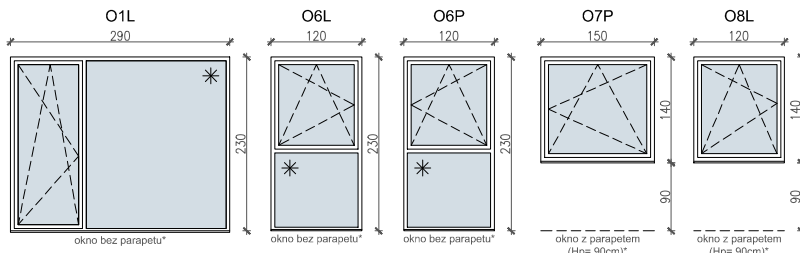
5.A.08

POWIERZCHNIA:

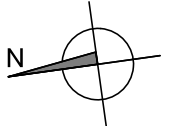
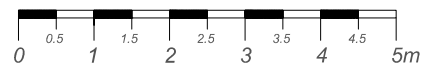
66.08 m²



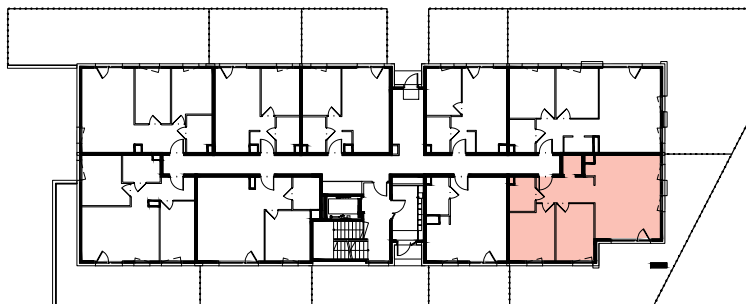
SCHEMAT OKIEN W WIDOKU
OD WEWNĄTRZ:



— ściany niedemontowalne
— ściany możliwe do rearanżacji



LOKALIZACJA MIESZKANIA:



NR	POMIESZCZENIE	POW.
08.01	POKÓJ + ANEKS KUCHENNY	28.75 m ²
08.02	SYPIALNIA	12.15 m ²
08.03	SYPIALNIA	11.21 m ²
08.04	ŁAZIENKA	4.27 m ²
08.05	GARDEROBA	1.90 m ²
08.06	KOMUNIKACJA	7.80 m ²
POWIERZCHNIA MIESZKANIA:		66.08 m²
POWIERZCHNIA OGRÓDKA:		ok. 61.37 m²

Instalacja kanalizacji sanitarnej może być prowadzona nad poziomem posadzki. Przyłącza instalacji wod-kan mogą być prowadzone natynkowo.

Powierzchnie mieszkań liczone wg. Normy PN-ISO 9836:2015-12 (tolerancja ± 5cm).

Hp - wysokość niewykończonego parapetu mierzona od projektowanego poziomu wykończonej posadzki lokalu (tolerancja ± 2cm).

Przedstawiona aranżacja i wykończenie ma charakter wyłącznie poglądowy i nie stanowi oferty.