

lokal mieszkalny

karta informacyjna inwestycji



data sporządzenia karty 13.10.2023

LOKAL NR 52

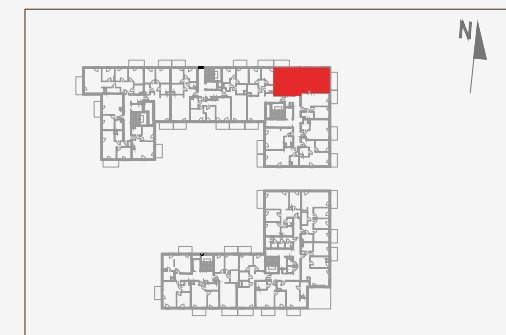
| | |
|-----------------------------------|----------------------|
| PIĘTRO | 3 |
| POKOJE | 4 |
| KLATKA | 3 |
| POWIERZCHNIA ROZLICZENIOWA | 66.25 m ² |
| POWIERZCHNIA UŻYTKOWA | 63.75 m ² |

| | |
|---------------------------|----------------------|
| HOL | 11.75 m ² |
| POKÓJ Z ANEKSEM KUCHENNYM | 18.49 m ² |
| POKÓJ | 9.96 m ² |
| POKÓJ | 8.36 m ² |
| POKÓJ | 8.27 m ² |
| ŁAZIENKA | 5.28 m ² |
| WC | 1.64 m ² |

POWIERZCHNIA POD ŚCIANKAMI
DZIAŁOWYMI 2.50 m²

BALKON 1 5.91 m²
BALKON 2 5.17 m²

POŁOŻENIE LOKALU W BUDYNKU

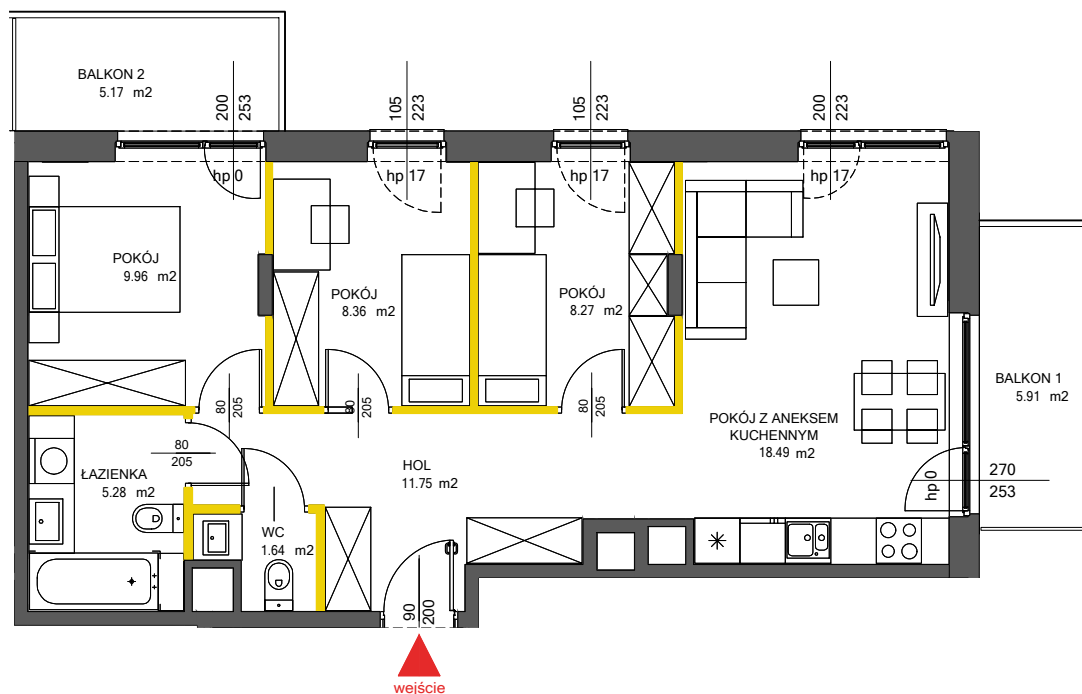


MIESZKANIE POWTARZALNE: 38, 43

Adres inwestycji: Warszawa, ul. Włodkowska 9d

BIURO SPRZEDAŻY

☎ 22 113 95 16



LEGENDA

- ściany działowe
- ściany obudowy pionów instalacyjnych
- kanały instalacyjne obudowane



Powierzchnia lokalu obliczona została zgodnie z Polską Normą PN-ISO 9836:2015-12, powołaną w rozporządzeniu Ministra Transportu, Budownictwa i Gospodarki Morskiej z dnia 11 września 2020 roku w sprawie szczegółowego zakresu i formy projektu budowlanego. Powierzchnia rozliczeniowa lokalu, uwzględniająca powierzchnię pod ściankami działowymi, służy do ustalenia ceny sprzedaży. Powierzchnia użytkowa lokalu służy do celów ewidencyjnych i wieczystoksięgowych. Instalacja wodna i kanalizacyjna doprowadzona do kuchni, łazienki i WC, zakończona korkami, nie schowana w ścianach. Rozprowadzenie instalacji pod przybory leży po stronie Nabywcy. Meble, biały montaż oraz drzwi wewnętrzne nie stanowią elementu wyposażenia lokalu. Deweloper zastrzega sobie możliwość wprowadzenia niewielkich zmian w dalszym etapie inwestycji. Przedstawiona aranżacja lokalu jest przykładowa. Wymiary okienne podane są w świetle muru od strony zewnętrznej.