



03-017 Warszawa
ul. Cieśliewskich 53
tel. 22 545 70 20
www.novisa.pl

Biuro sprzedaży
03-017 Warszawa
ul. Cieśliewskich 53

ZAŁĄCZNIK NR 1 DO PROSPEKTU INFORMACYJNEGO

Inwestycja: Manufaktura Marki 2
Marki, ul. Stawowa
Oznaczenie lokalu: 42

Lokal na piętrze z holem i wejściem na parterze

Powierzchnia balkonu ok. 6,67 m²

Powierzchnia Użytkowa

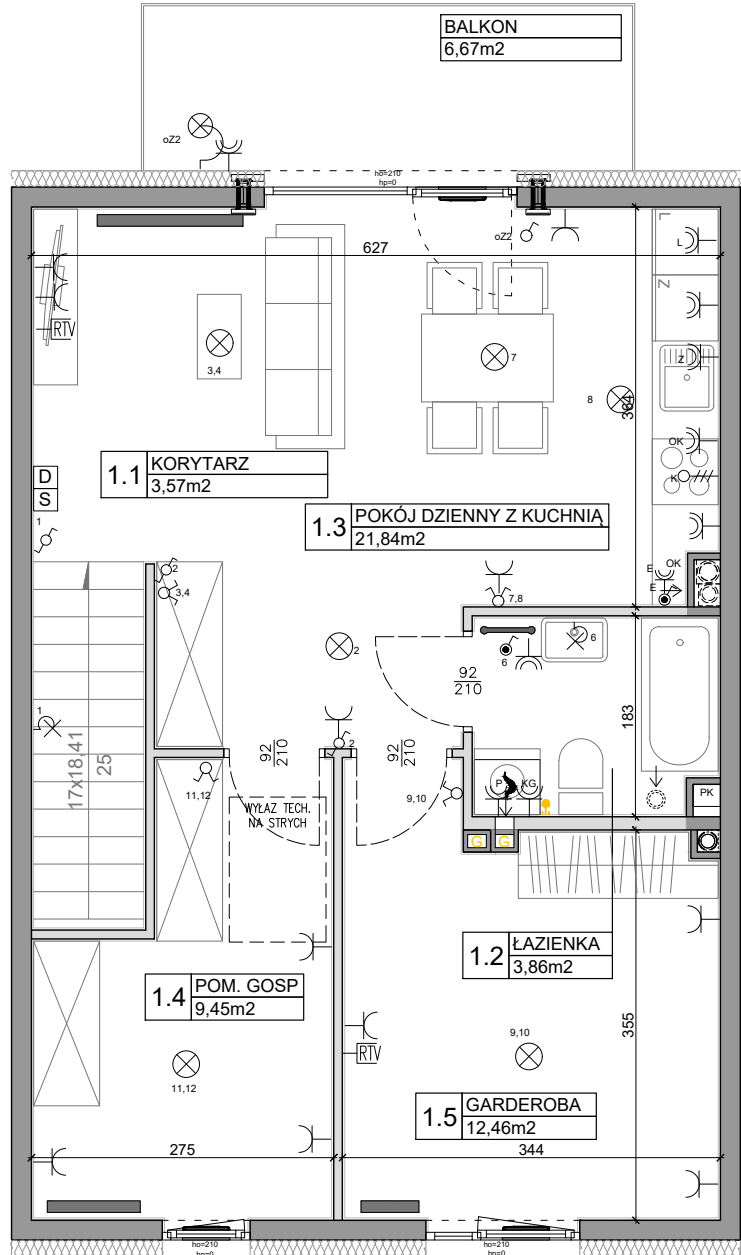
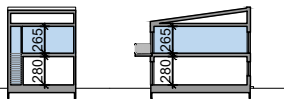
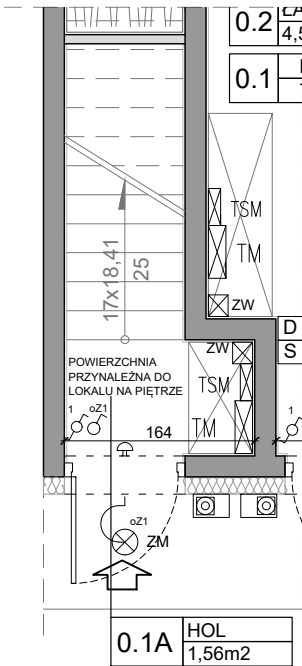
52,74 m²

Powierzchnia pod Ściankami i Schodów

6,08 m²

Łączna Powierzchnia Lokalu

58,82 m²



L.p.	Pomieszczenie	Powierzchnia użytkowa [m ²]*	Powierzchnia o wysokości 1,40m ≤ h ≤ 2,20m (wliczona do pow. uż. lokalu w 50%)	Powierzchnia o wysokości h ≤ 1,40m (nie wliczona do pow. uż. lokalu)
0.1A	HOL	1,56	0,00	0,00
1.1	KORYTARZ	3,57	0,00	0,00
1.2	ŁAZIENKA	3,86	0,00	0,00
1.3	POKÓJ DZIENNY Z KUCHNIĄ	21,84	0,00	0,00
1.4	GARDEROBA	9,45	0,00	0,00
1.5	GARDEROBA	12,46	0,00	0,00
RAZEM		52,74	0,00	0,00
POWIERZCHNIA UŻYTKOWA		52,74		
POWIERZCHNIA POD ŚCIANKAMI I SCHODÓW		6,08		
RAZEM		58,82		

POMIARU POWIERZCHNI UŻYTKOWEJ BUDYNKU MIESZKALNEGO I LOKALU DOKONUJE SIĘ NA ZASADACH OKREŚLONYCH W ROZPORZĄDZENIU MINISTRA ROZWOJU Z DNIA 11 WRZEŚNIA 2020 ROKU W SPRAWIE SZCZEGÓLNEGO ZAKRESU I FORMY PROJEKTU BUDOWLANEGO (DZ.U. Z 2022 R., POZ.1679), PRZY CZYM POMIARU DOKONUJE SIĘ NA POZIOMIE PODŁOGI, Z DOKŁADNOŚCIĄ DO 0,01M² (JEDNA SETNA METRA KWADRATOWEGO), W MIESZKANIU W STANIE CAŁKOWICIE WYKONCZONYM, A WIĘC Z TYNKAMI. JEDNOCZEŚNIE ŁĄCZNA POWIERZCHNIA LOKALU UWZGLĘDNIĄ POWIERZCHNIĘ UŻYTKOWĄ ORAZ POWIERZCHNIĘ POD ŚCIANKAMI I SCHODÓW. WYMIARY PODANE NA RYSUNKU ODNOSZĄ SIĘ DO STANU SUROWEGO BUDYNKU (NIE UWZGLĘDNIĄJĄ GRUBOŚCI TYNKU).

OZNACZENIA ELEKTRYCZNE:

- TM TABLICA MIESZKALNIA
- TSM SKRZYŃKA TELETECHNICZNA
- D DOMOFON
- S STEROWNIK C.O.
- ŁĄCZNIK DZWONKOWY
- WYPUST DZWONKA
- WYPUST ŚWIETLNY
- WYPUST ŚWIETLNY ŚCIENNY
- ZM WYPUST ŚWIETLNY ŚCIENNY Z CZUJNIKIEM ZMIERZCHU
- ŁĄCZNIK JEDNOBIEGUNOWY
- ŁĄCZNIK SCHODOWY
- ŁĄCZNIK GRUPOWY
- GNIAZDO 1xL+N+PE
- GNIAZDO 1-F Z BOLCEM OCHRONNYM 16A, IP44
- WYPUST TRÓJFAZOWY
- GNIAZDO ANTENOWE
- WYPUST JEDNOFAZOWY (DO WENTYLATORA)

OZNACZENIA GNIAZD:

- L - lodówka, h=0,6m
 - OK - okap, h=2,0m
 - K - kuchnia, h=0,6m
 - Z - zmywarka, h=0,6m
 - P - pralka, h=1,1m
 - E - oświetlenie szafek h=2,2m
 - G - gniazdo grzałki grzejnikowej
- pozostałe gniazda:
kuchnia, łazienka - h= 1,1m
pozostałe pom. - h= 0,3m

OZNACZENIA C.O. I GAZ:

- GRZEJNIK PŁYTKOWY
- GRZEJNIK ŁAZIENKOWY
- GAZ
- PION GAZOWY SUFITOWY
- KOCIÓŁ GAZOWY

OZNACZENIA WENTYLACJI:

- WYWIEW (W ZABUDOWIE SUFITOWEJ) GK
- WYWIEW OD OKAPU
- KANAŁ WENTYLACYJNY
- NAWIETRZNIK OKIENNY
- NAWIETRZNIK ŚCIENNY

OZNACZENIA WOD-KAN:

- PK PION KANALIZACYJNY
- ZW ZAWÓR WODY
- KRAN ZEWNĘTRZNY

OZNACZENIA POZOSTAŁE:

- ho= WYSOKOŚĆ OKNA
- hp= WYSOKOŚĆ PARAPETU WĘWĘTRZNEGO
- ŚCIANY ZEWNĘTRZNE LOKALU I SZCZYTNY
- ŚCIANKI MOŻLIWE DO REARANŻACJI

UWAGI:

- WYMIARY OTWORÓW DRZWIOWYCH PODANO W ŚWIETLE OŚCIEŻY
- PODANA SKALA DOTYCZY STANU SUROWEGO I MA CHARAKTER ORIENTACYJNY.
- PODANE POWIERZCHNIE I WYMIARY LINIOWE MAJĄ CHARAKTER ORIENTACYJNY I MOGĄ ULEĆ KOREKCE NA PODSTAWIE INWENTARYZACJI WG OBIARU PO WYKONANIU BUDYNKU.
- PUNKTY INSTALACJI ELEKTRYCZNYCH I SANITARNYCH MOGĄ ULEĆ KOREKTOM ZE WZGLĘDÓW TECHNICZNYCH.