

## lokal mieszkalny

karta informacyjna inwestycji

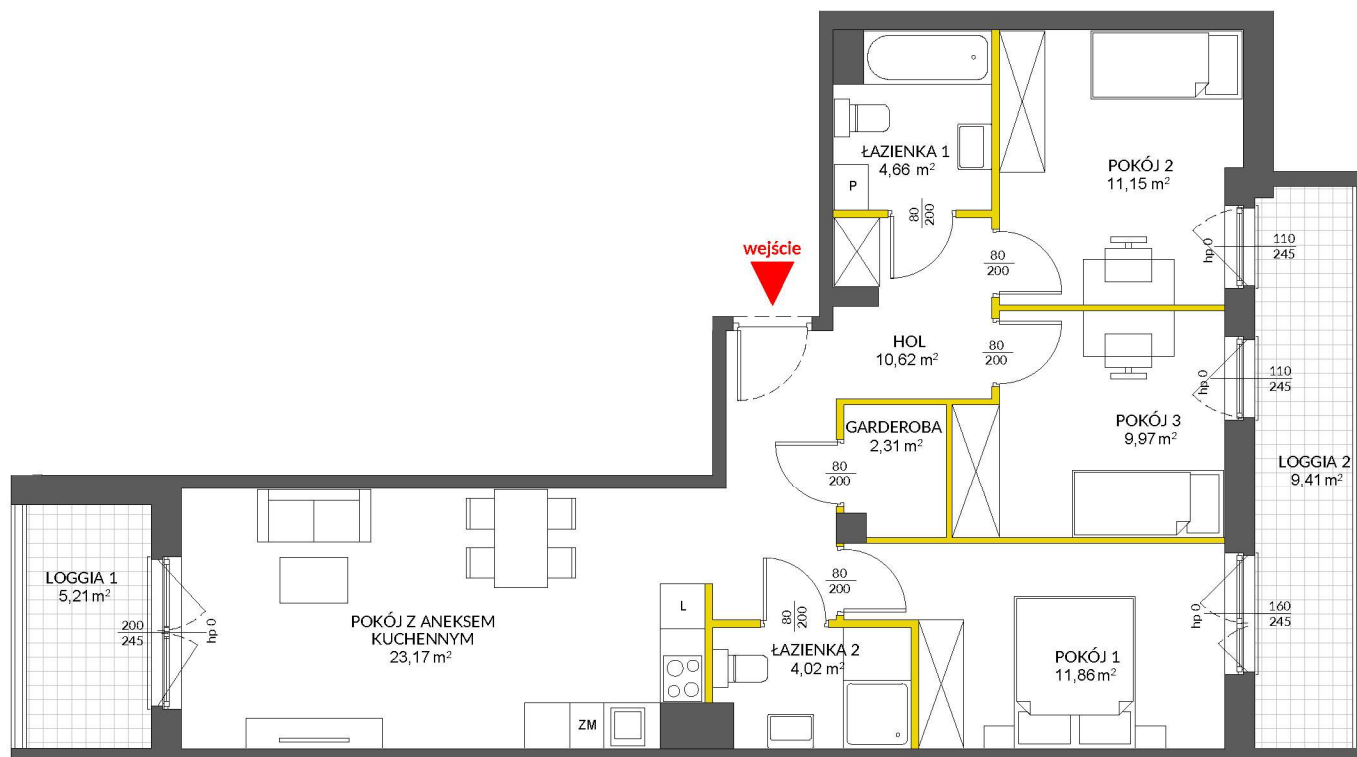


miasteczko  
**Nova Sfera**

data sporządzenia karty 15.01.2024

### LOKAL NR 174

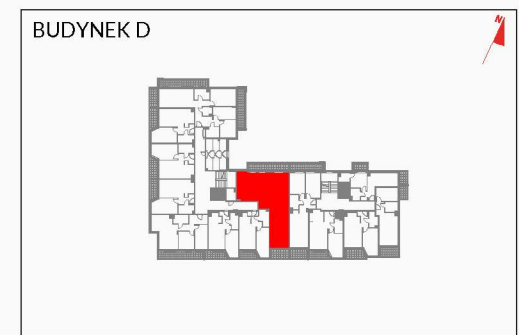
**PIĘTRO** 1  
**POW. UŻYTKOWA** 80,25 m<sup>2</sup>  
**POKOJE** 4



HOL	10,62 m <sup>2</sup>
POKÓJ Z ANEKSEM KUCHENNYM	23,17 m <sup>2</sup>
POKÓJ 1	11,86 m <sup>2</sup>
POKÓJ 2	11,15 m <sup>2</sup>
POKÓJ 3	9,97 m <sup>2</sup>
ŁAZIENKA 1	4,66 m <sup>2</sup>
ŁAZIENKA 2	4,02 m <sup>2</sup>
GARDEROBA	2,31 m <sup>2</sup>
<b>LOGGIA 1</b>	<b>5,21 m<sup>2</sup></b>
<b>LOGGIA 2</b>	<b>9,41 m<sup>2</sup></b>

POWIERZCHNIA POD ŚCIANKAMI  
DZIAŁOWYMI NADAJĄCYMI SIĘ  
DO DEMONTAŻU 2,49 m<sup>2</sup>

### POŁOŻENIE LOKALU W BUDYNKU



MIESZKANIE POWTARZALNE: 182, 190

Adres inwestycji: Warszawa, ul. Marywilska

### BIURO SPRZEDAŻY

☎ 22 123 94 44

### LEGENDA:

- ścianki działowe nadające się do demontażu
- ścianki obudowy pionów instalacyjnych



**VICTORIA DOM**

Na podstawie art. 26 ustawy z dnia 13 lutego 2020 roku o zmianie ustawy - Prawo budowlane oraz niektórych innych ustaw, dokumentacja projektowa została sporządzona w oparciu o przepisy w brzmieniu obowiązującym do dnia 19 września 2020 roku, w konsekwencji czego pomiar powierzchni dokonany został według Polskiej Normy PN-ISO 9836:1997. Powierzchnię użytkową wskazano w stanie wykończonym, z uwzględnieniem tynków. Wymiary liniowe pomieszczeń podano w ścianach bez tynków. Do powierzchni użytkowej wlicza się powierzchnię pod ścianami działowymi nadającymi się do demontażu. Instalacja wodna i kanalizacyjna doprowadzona do kuchni, łazienki i WC, zakończona korkami, nie schowana w ścianach. Rozprowadzenie instalacji pod przybory leży po stronie nabywcy. Meble, biały montaż oraz drzwi wewnętrzne nie stanowią elementu wyposażenia lokalu. Deweloper zastrzega sobie możliwość wprowadzenia niewielkich zmian w dalszym etapie inwestycji. Aranżacja lokalu przedstawiona na rysunku jest przykładowa.