



ZESPÓŁ BUDYNKÓW WIELORODZINNYCH PRZY ULICY SZYBOWCOWEJ W KATOWICACH

Katowice, ul. Szybowcowa
dz. nr : 22/64, obręb 0002, Dz. Bogucice-Zawodzie

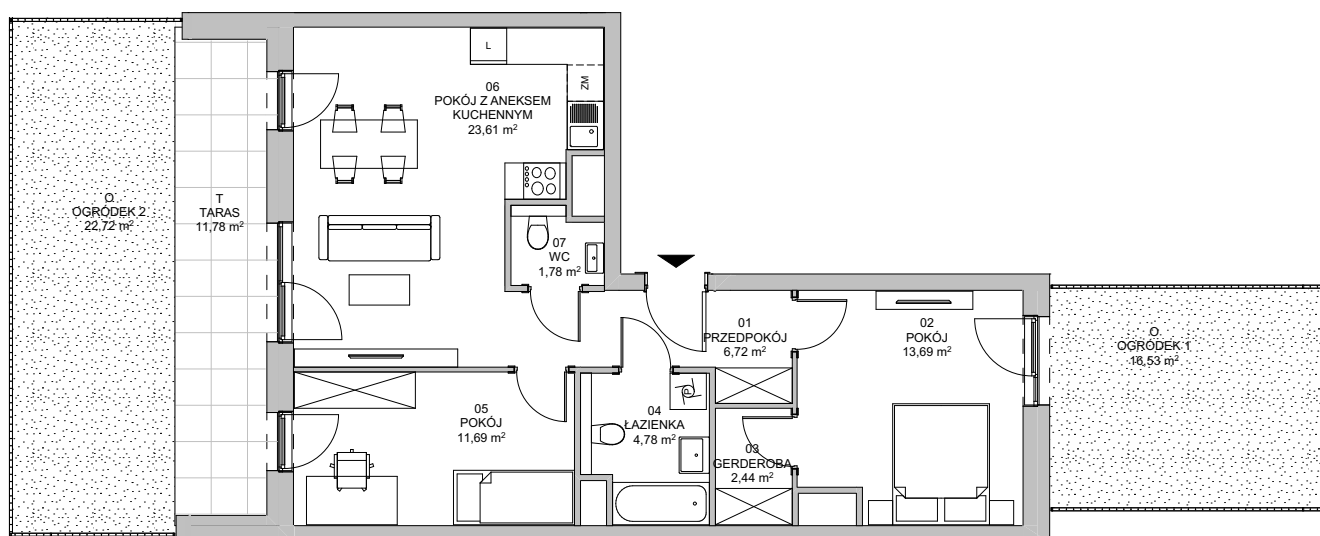
www.francuskapark.pl

e-mail: bsmkatowice@atal.pl

telefon: (+48) 32 353 65 73

ATAL S.A. Biuro Sprzedaży, ul. Porcelanowa 10, 40-246 Katowice


**FRANCUSKA
PARK**

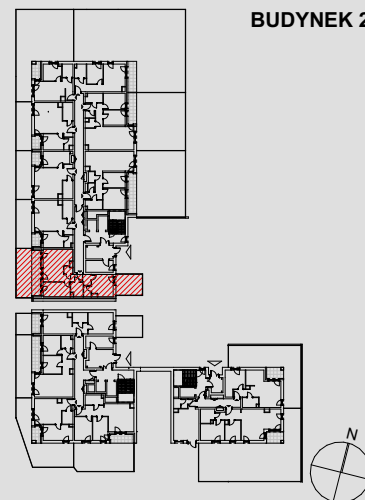


MIESZKANIE 2C.0.67

PARTER

01 PRZEDPOKÓJ	6,72 m ²
02 POKÓJ	13,69 m ²
03 GERDEROBA	2,44 m ²
04 ŁAZIENKA	4,78 m ²
05 POKÓJ	11,69 m ²
06 POKÓJ Z ANEKSEM KUCHENNYM	23,61 m ²
07 WC	1,78 m ²
POWIERZCHNIA UŻYTKOWA	64,71 m²
O OGRÓDEK 1	16,53 m ²
O OGRÓDEK 2	22,72 m ²
T TARAS	11,78 m ²

BUDYNEK 2



1. Wymiary pomieszczeń, lokalizację przyrządów sanitarnych i inne podano na podstawie projektu budowlanego. W trakcie budowy mogą wystąpić różnice w stosunku do stanu wynikającego z projektu, właściwe dla specyfiki prac budowlanych.
2. Powierzchnia jest obliczona w świetle pionowych przegród w stanie wykończonym, przy uwzględnieniu tynków i okładzin o grubości 1,5cm, na poziomie podłogi oraz bez uwzględnienia listew przypodłogowych, progów itp. Wymiary są podane w stanie bez wykończenia.
3. Powierzchnia użytkowa lokali określona jest na podstawie rozporządzenia Ministra Rozwoju w sprawie szczegółowego zakresu i formy projektu budowlanego z dnia 11 września 2020 r. oraz przy uwzględnieniu treści Polskiej Normy PN-ISO 9836:2022-07.