



RZUT PARTERU

SEGMENT A

1. przedsiłonek	3,70
2. hol	2,64
3. toaleta	1,37
4. aneks kuchenny / salon	23,63
5. klatka schodowa	2,59
6. garaż	15,82
POW. PARTERU	49,75m ²

SEGMENT B

1. przedsiłonek	3,70
2. hol	2,64
3. toaleta	1,37
4. aneks kuchenny / salon	23,63
5. klatka schodowa	2,59
6. garaż	15,82
POW. PARTERU	49,75m ²

BMInwest Sp. z o.o.
05-092 Łomianki
ul. Warszawska 94



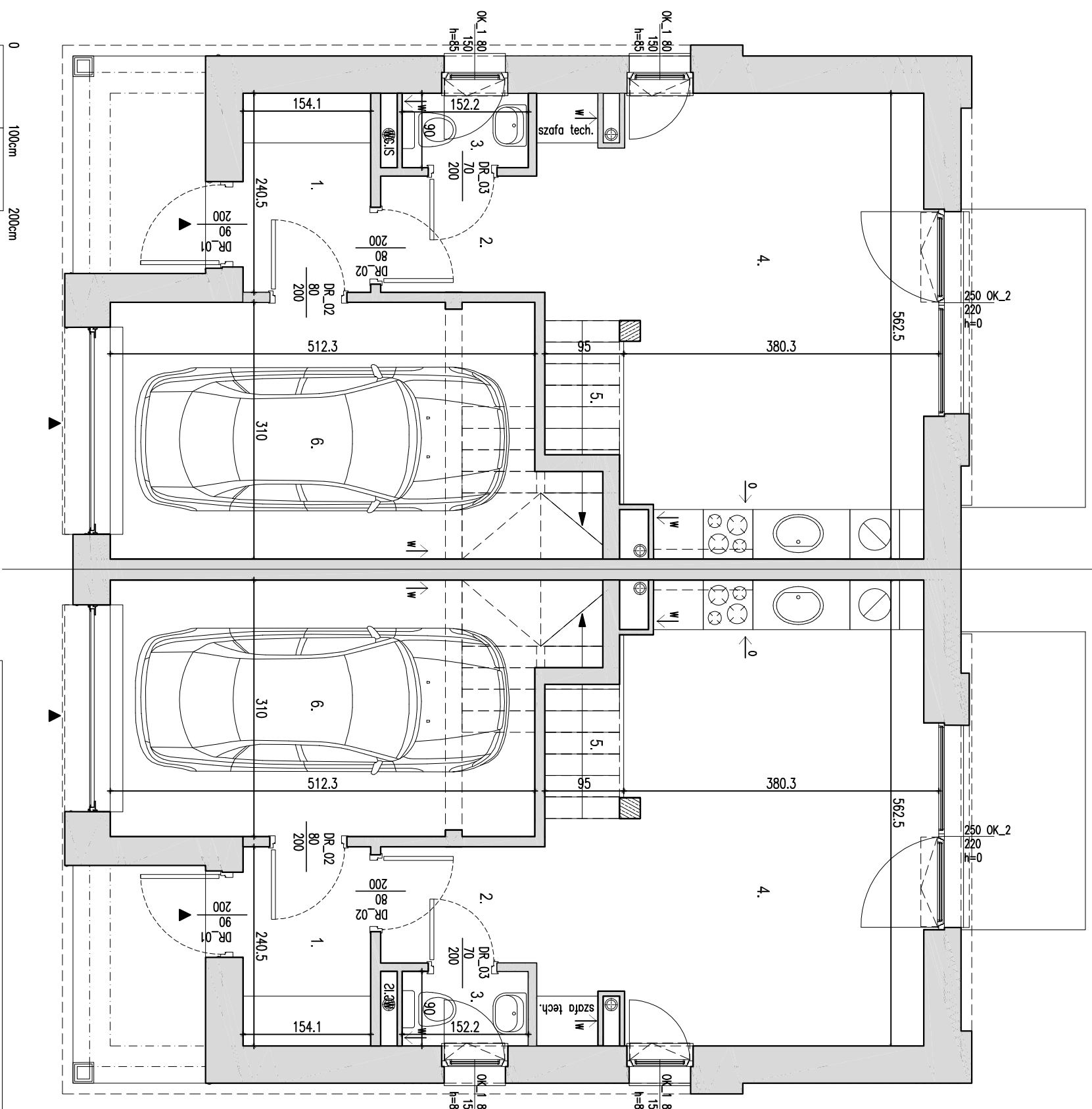
BIURO SPRZEDAŻY
05-092 Łomianki - Klebin
ul. Warszawska 189
Kontakt biuro sprzedaży:
tel./konn. 510 -190 - 900
tel./faks 22 751 - 53 - 48
email: slawbud@slawbud.pl
www.slawbud.pl

PRAWA AUTORSKIE ZASTRZEŻONE
COPYRIGHTS RESERVED

Przedmiotowy projekt architektoniczny jest chroniony prawem autorskim zgodnie z art. 1 i nast. Ustawy o Prawie Autorskim i Prawach Pokrewnych z dn. 4 IIIgo 1994 r. (Dz. U. nr. 24 poz. 83 z późn. zm.)

SEGMENT A

SEGMENT B



UWAGI:

1. Wszystkie wymiary zostały podane w centymetrach
2. Wymiary i powierzchnie pomieszczeń podano bez uwzględnienia wykończenia - założono gr. 1,5cm
3. Wszystkie zmiany w układzie podejść do kanalizacji sanitarnej i wentylacyjnej, wymagają naruszenia obudowy szachtu instalacyjnego, podlegają akceptacji projektanta i nie mogą być dokonywane samodzielnie
4. Naruszenie elementów konstrukcji jest zabronione
5. Zabudowa tarasów, instalowanie rolet zewnętrznych, markiz, krat, jednosiek zew. klimatyzacji itp. bez akceptacji projektanta jest zabronione

Niniejsza karta katalogowa została opracowana na podstawie projektu budowlanego, nie stanowi wiernego odwzorowania powstającego lokalu. Karty mają służyć jedynie położeniu projektowanych pomieszczeń wysowanych na podstawie projektu budowlanego. W toku dalszego projektowania mogą wystąpić niewielkie zmiany w stolunku do informacji zawartych w karcie katalogowej. Niniejsza karta nie stanowi wiążącego opisu technicznego prezentowanego lokalu. Projekt chroniony prawem autorskim.
Nie jest przeznaczony do celów wykonawczych.



RZUT PIĘTRA

SEGMENT A

1. hol / kł.schodowa	5,15
2. łazienka	3,56
3. sypialnia	20,38
4. pokój	12,03
5. pokój	9,69
POW. PIĘTRA	50,87m ²

SEGMENT B

1. hol / kł.schodowa	5,15
2. łazienka	3,56
3. sypialnia	20,38
4. pokój	12,03
5. pokój	9,69
POW. PIĘTRA	50,87m ²

BMinvest Sp. z o.o.
05-092 Łomianki
ul. Warszawska 94



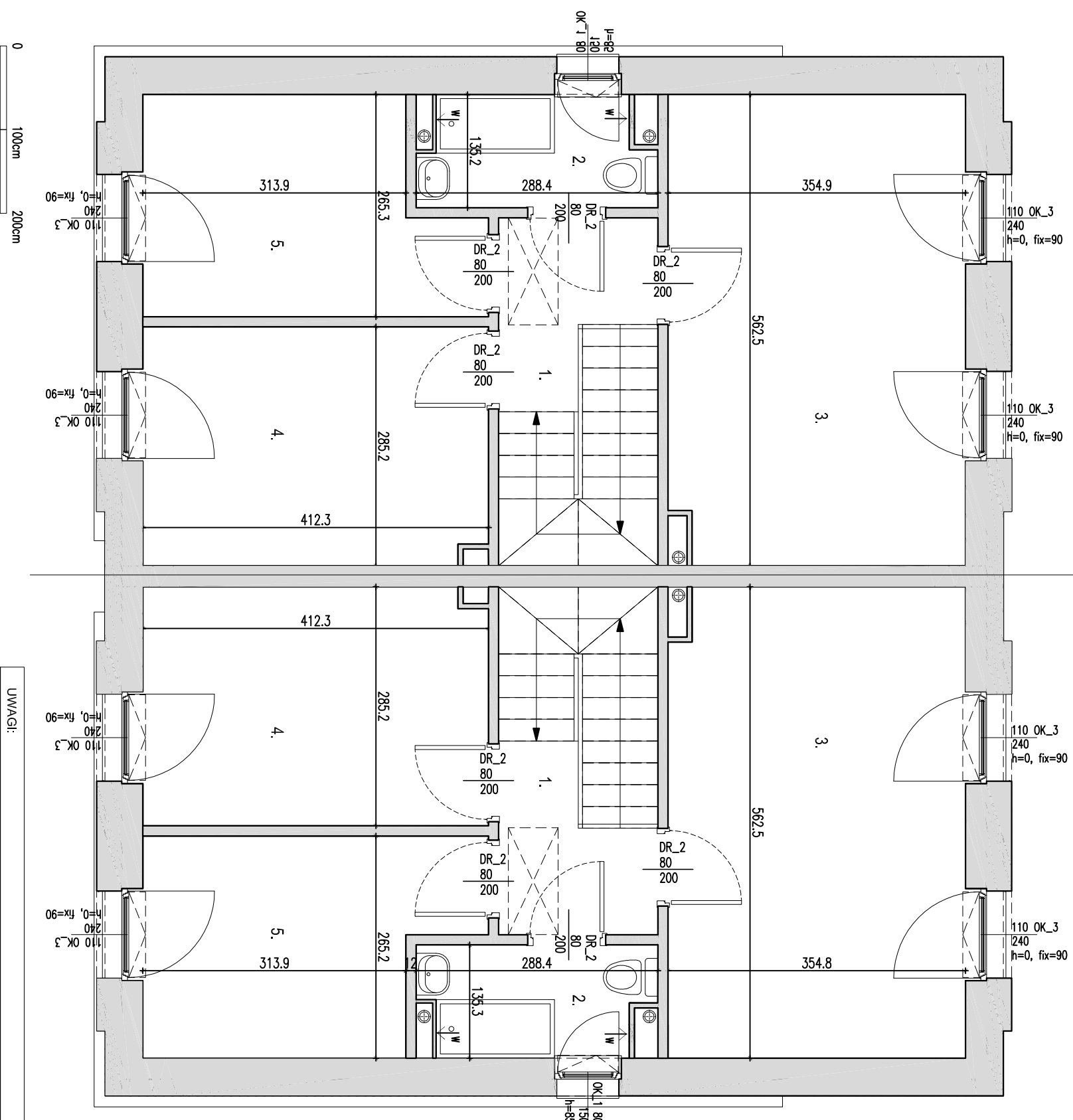
BIURO SPRZEDAŻY
05-092 Łomianki - Klebin
ul. Warszawska 189
Kontakt biuro sprzedaży:
tel./konn. 510 -190 - 900
tel. 22 751 - 53 - 48
email: slawbud@slawbud.pl
www.slawbud.pl

PRAWA AUTORSKIE ZASTRZEŻONE
COPYRIGHTS RESERVED

Przedmiotowy projekt architektoniczny jest chroniony prawem autorskim zgodnie z art. 1 i nast. Ustawy o Prawie Autorskim i Prawach Pokrewnych z dn. 4 IIIgo 1994 r. (Dz. U. nr. 24 poz. 83 z późn.zm.)

SEGMENT A

SEGMENT B



- UWAGI:
1. Wszystkie wymiary zostały podane w centymetrach
 2. Wymiary i powierzchnie pomieszczeń podano bez uwzględnienia wykończenia - założono gr. 1,5cm
 3. Wszystkie zmiany w układzie podejść do kanalizacji sanitarnej i wentylacyjnej, wymagają naruszenia obudowy szachtu instalacyjnego, podlegają akceptacji projektanta i nie mogą być dokonywane samodzielnie
 4. Naruszenie elementów konstrukcji jest zabronione
 5. Zabudowa tarasów, instalowanie rolet zewnętrznych, markiz, krat, jednostek zaw. klimatyzacji itp. bez akceptacji projektanta jest zabronione

Niniejsza karta katalogowa została opracowana na podstawie projektu budowlanego, nie stanowi wiernego odwzorowania powstałego lokalu. Karty mają służyć jedynie położeniu projektowanych pomieszczeń wysowanych na podstawie projektu budowlanego. W toku dalszego projektowania mogą wystąpić niewielkie zmiany w stolunku do informacji zawartych w karcie katalogowej. Niniejsza karta nie stanowi wiążącego opisu technicznego prezentowanego lokalu. Projekt chroniony prawem autorskim.
Nie jest przeznaczony do celów wykonawczych.

DOCUMENT
CREATED
WITH



PDF
COMBINER

PDF Combiner is a free application that you can use to combine multiple PDF documents into one.

Three simple steps are needed to merge several PDF documents. First, we must add files to the program. This can be done using the Add files button or by dragging files to the list via the Drag and Drop mechanism. Then you need to adjust the order of files if list order is not suitable. The last step is joining files. To do this, click button Combine PDFs.

Main features:

secure PDF merging - everything is done on your computer and documents are not sent anywhere

simplicity - you need to follow three steps to merge documents

possibility to rearrange document - change the order of merged documents and page selection

reliability - application is not modifying a content of merged documents.

Visit the homepage to download the application:

www.jankowskimichal.pl/pdf-combiner

To remove this page from your document, please donate a project.