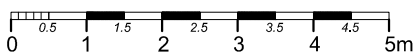
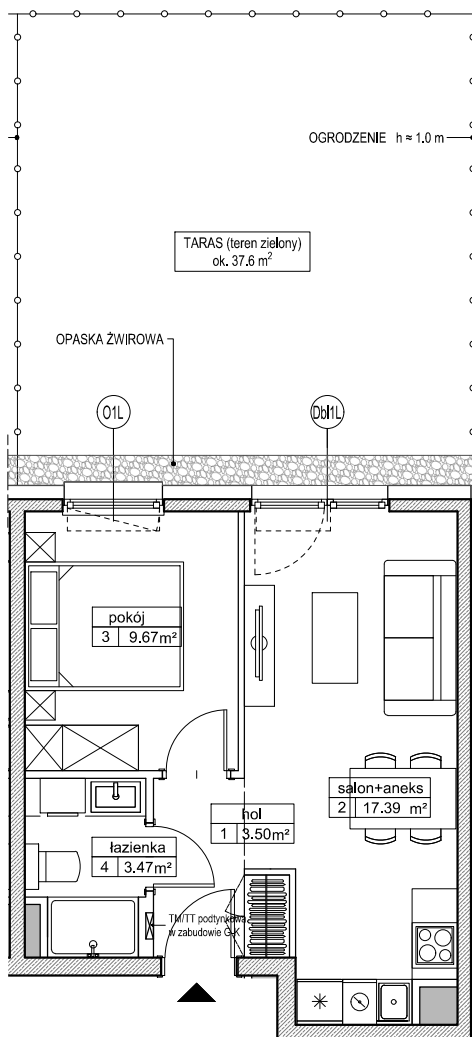
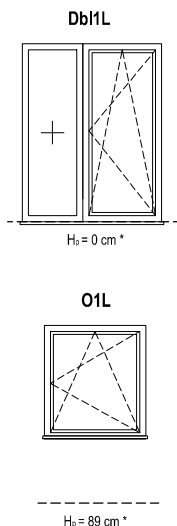


SCHEMAT OKIEN W WIDOKU OD ZEWNĄTRZ



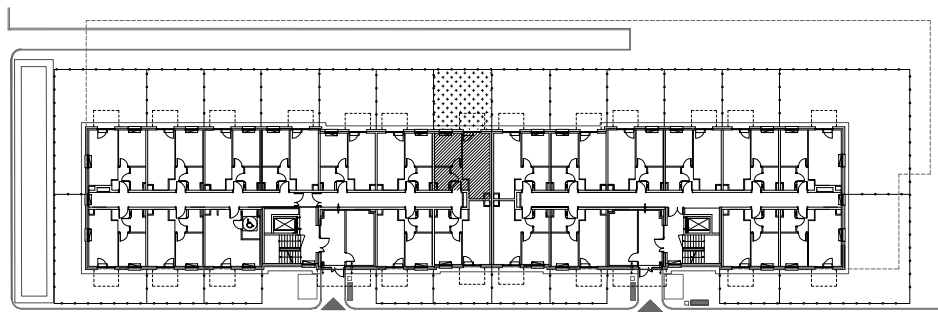
UWAGI:

1. Powierzchnie mieszkań liczone wg. normy PN-ISO - 9836 : 2022-07 (tolerancja  $\pm 5\text{cm}$ )
2. Taras (teren zielony z roślinnością ekstensywną) pokazany na karcie mieszkania posiada funkcję okrywową i biologicznie czynną, bez możliwości zmiany wykonanych warstw podłoża i wykończenia oraz dokonywania nasadzeń naruszających strukturę warstw podłoża. Zabrania się ingerowania w roślinność ekstensywną tarasu.
3. Powierzchnia tarasu liczona w osi ogrodzenia (tolerancja  $\pm 5\text{cm}$ )
4. Ogrodzenie o wysokości ok. 1m
5. Na terenie ogródka/tarasu mogą wystąpić elementy infrastruktury technicznej: studzienki drenazowe, studnie kanalizacji sanitarnych, wody, teletechniczne itp.

\* Hp - wysokość parapetu mierzona od niewykończonego poziomu podłogi

ZADANIE 2  
MIESZKANIE B.1.1.10  
POWIERZCHNIA 34.03 m<sup>2</sup>  
POZIOM PARTER

RZUT PARTERU, BUDYNEK B



RZUT OSIEDLA

