

PLAN SYTUACYJNY



1 PIĘTRO

MIESZKANIE	KLATKA	NR MIESZKANIA
	Faza	F1.B.01.03
LICZBA POKOI	POWIERZCHNIA UŻYTKOWA	WYSOKOŚĆ
3	72.49 m²	2.72m

WYKAZ POWIERZCHNI POMIESZCZEŃ

№	Nazwa pomieszczenia	Powierzchnia (m ²)
1	SALON Z ANEKSEM	28.74
2	POKÓJ	11.84
3	POKÓJ	10.88
4	ŁAZIENKA	5.20
5	ŁAZIENKA	4.47
6	PRZEDPOKÓJ	11.36
7	TARAS	43.49

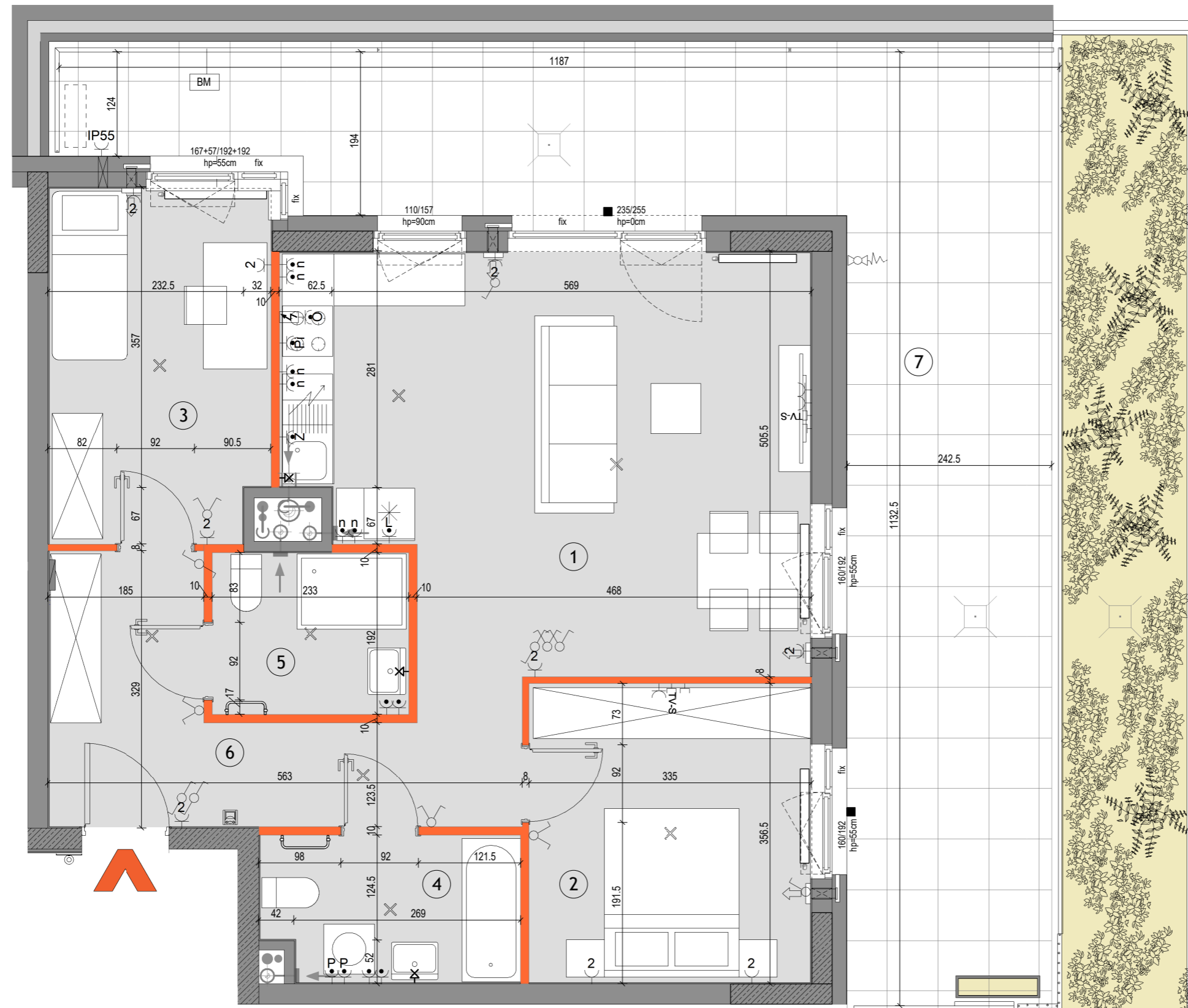
INNE MIESZKANIA O PODOBNYM UKŁADZIE

PIĘTRO	0	1	2	3	4	5	6	7
NUMER		X	B.02.03	B.03.03	B.04.03			



Matexi Polska
ul. Jana Pawła II 29
00-867 Warszawa
www.matexipolska.pl

HRA HERMANOWICZ
REWSKI
ARCHITEKCI



SKALA: 0 1 2 3 4 5

LEGENDA	
	Ściany nierozbieralne: muryne/żelbetowe
	Ściany demontowalne
	Wykończenie balkonów / tarasów /loggi: płytki gresowe na buzonach
	Wykończenie balkonów: żywica poliuretanowa
	Żywopłót / donice balkonowe tarasowe
	BS Balustrada stalowa ażurowa
	BM Balustrada półpełna z murkiem
	BP Balustrada wysoka - na roślinność
	OG Ogrodzenie systemowe
	Przegroda międzylokalowa pełna / szklana
	Opaska żwirowa
	Grzejnik płytowy
	Grzejnik łazienkowy
	Pion okapu kuchennego (króciec r125mm)
	Pion wentylacyjny (króciec r125mm)
	Nawietrzaki antysmogowe (ścienne glikowe i okienne)
	Wpust odprowadzenia
	Pion kanalizacyjny
	Wideodomofon mieszkaniowy
	Tablica teletechn mieszkaniowa
	proponowana lokalizacja jednostki zewnętrznej klimatyzacji
	proponowana lokalizacja otworu pod klimatyzację
	Gniazdo ~230V/16A, IP20
	Gniazdo podwójne ~230V/16A, IP20
	Gniazdo ~230V/16A, IP44
	Gniazdo lodówki ~230V/16A, IP44
	Gniazdo zmywarki ~230V/16A, IP44
	Gniazdo piekarnika ~230V/16A, IP44
	Gniazdo nad blatem ~230V/16A, IP44
	Gniazdo okapu ~230V/16A, IP44
	Gniazdo pralki ~230V/16A, IP44
	Gniazdo natynkowe ~230V/16A, IP55
	Gniazdo sieci strukturalnej RJ45 kat.5e
	TV-S Gniazdo RTV+SAT
	Wypust oświetleniowy ścienny, ~230V
	Wypust oświetleniowy sufitowy, ~230V
	Wyłącznik świecznikowy ~230V/10A, IP20
	Wyłącznik pojedynczy ~230V/10A, IP20
	Wyłącznik schodowy ~230V/10A, IP20
	Wyłącznik pojedynczy ~230V/10A, IP44
	Przycisk dzwonekowy ~230V/10A, IP20
	■ Oświetlenie na balkonie - kinkiet

KARTA KATALOGOWA JEST ZAŁĄCZNIKIEM DO UMOWY
Zgodnie z PN-ISO 9836:2022-07 powierzchnia użytkowa lokalu jest obliczana w metrach kwadratowych z dokładnością do dwóch miejsc po przecinku, dla wymiarów lokalu w stanie wykończonym na poziomie podłogi. Do powierzchni użytkowej nie wlicza się powierzchni elementów nadających się do demontażu (rur, kanałów, ścianek działowych) oraz loggi, balkonów czy tarasów. Wymiary podane są w stanie wykończonym. Wymiary, wysokość i powierzchnie mogą ulec nieznacznym zmianom. Instalacje oraz urządzenia elektryczne, sanitarne i drzwi wewnętrzne nie stanowią wyposażenia lokalu. Instalacja klimatyzacji zgodnie z rysunkiem oraz legendą rysunku. Przedstawiono przykładowe rozmieszczenie urządzeń sanitarnych i kuchennych. Podłoga pod posadzką wykonana ze szlichty. Na warstwy wykończeniowe podłóg przewidziano 2cm. Zabrania się ingerencji w elementy nośne budynku oraz szachty instalacyjne.