

Przedstawiona aranżacja lokalu jest przykładowa (oferta sprzedaży nie obejmuje: wykończenia, mebli, wyposażenia - rysunki w tym zakresie mają charakter poglądowy oraz informacyjny i nie stanowią oferty w rozumieniu Kodeksu Cywilnego). Wymiary pomieszczeń, balkonów, lokalizację przyborów sanitarnych i inne podano na podstawie projektu wykonawczego. W toku budowy mogą wystąpić różnice w stosunku do stanu wynikającego z projektu, wynikające ze specyfikacji prac budowlanych.

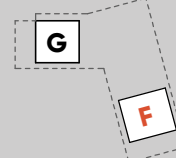
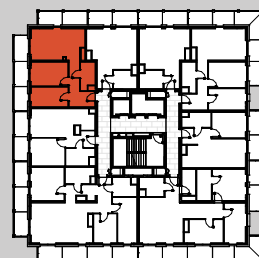
Powierzchnie są obliczone w świetle przegród pionowych, z zastrzeżeniem zdania następnego, w stanie wykończonym przy uwzględnieniu tynków i okładzin o grubości 1,0 cm na poziomie podłogi, bez uwzględniania listew przypodłogowych, progów, itp. Powierzchnia pod ściankami działowymi możliwymi do demontażu/wyburzenia, zaznaczonymi kolorem ■ wliczona jest do powierzchni mieszkania (stanowi element powierzchni użytkowej).

Powierzchnia użytkowa lokali oraz pomieszczeń określona jest na podstawie rozporządzenia Ministra Transportu, Budownictwa i Gospodarki Morskiej z dnia 11.09.2020 r. w sprawie szczegółowego zakresu i formy projektu budowlanego (Dz.U.2018.1935 t.j. z dnia 9 października 2018 r. z późniejszymi zmianami) oraz przy uwzględnieniu treści Polskiej normy PN-ISO 9836:1997

**pow. użytkowa**

**56,44 m<sup>2</sup>**

przedpokój	9,42 m <sup>2</sup>
pokój 1	9,73 m <sup>2</sup>
pokój 2	11,67 m <sup>2</sup>
pokój z aneksem	20,86 m <sup>2</sup>
łazienka	4,76 m <sup>2</sup>
loggia	13,68 m <sup>2</sup>
loggia	8,76 m <sup>2</sup>



**Pierwsza Dzielnica**