

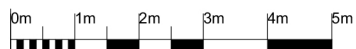
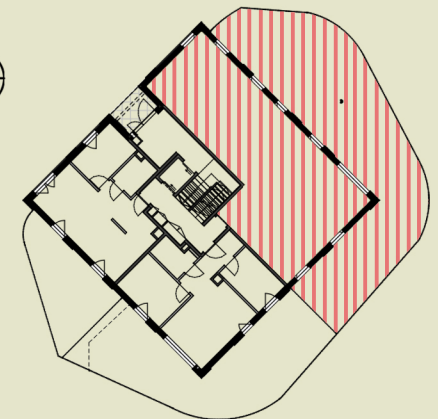
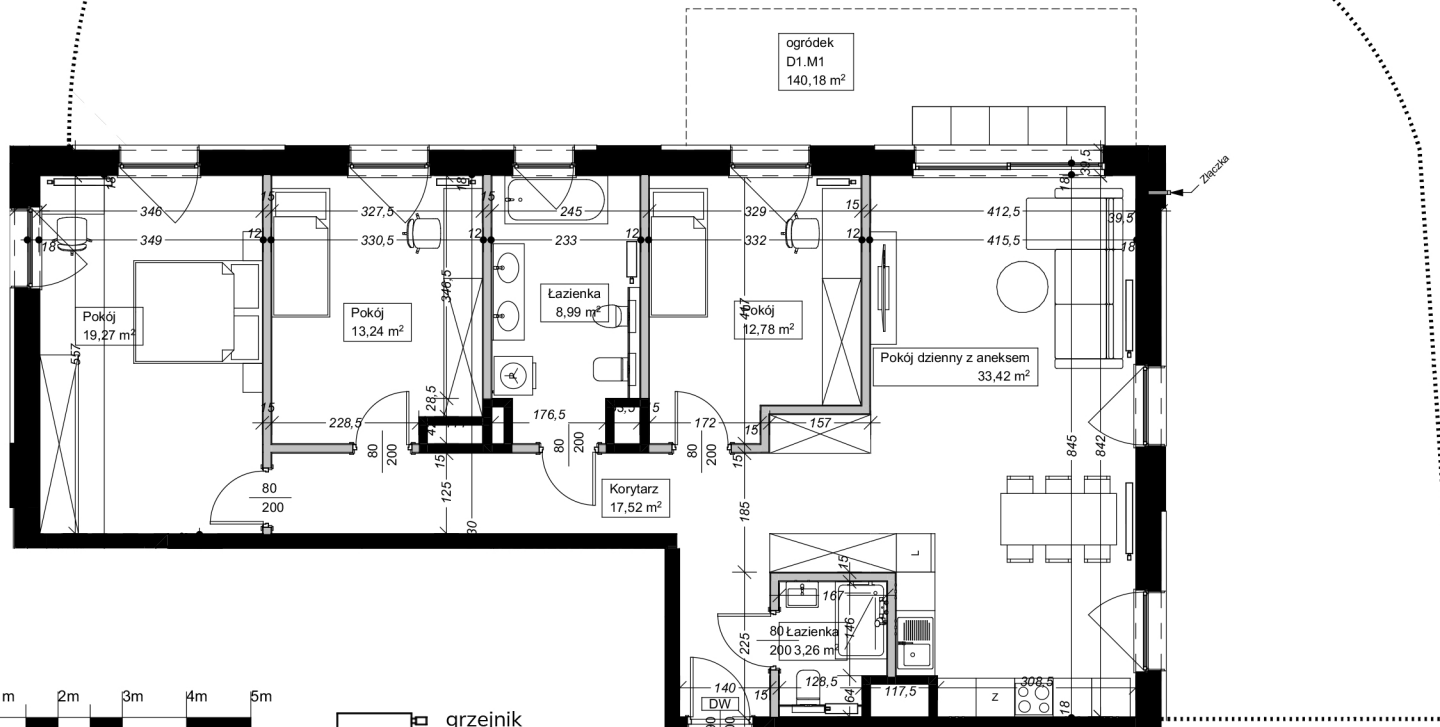


**Apartamenty**  
przy Parku Szczytnickim

## MIESZKANIE D1.M1

Powierzchnia: 108,48 m<sup>2</sup>  
 Pokoje: 4  
 Piętro: 0

- |                                     |   |
|-------------------------------------|---|
| 1. korytarz                         | 17,52 m <sup>2</sup>                          |
| 2. łazienka                         | 3,26 m <sup>2</sup>                           |
| 3. łazienka                         | 8,99 m <sup>2</sup>                           |
| 4. pokój                            | 12,78 m <sup>2</sup>                          |
| 5. pokój                            | 13,24 m <sup>2</sup>                          |
| 6. pokój                            | 19,27 m <sup>2</sup>                          |
| 7. pokój dzienny + aneks<br>ogródek | 33,42 m <sup>2</sup><br>140,18 m <sup>2</sup> |



grzejnik

Uwaga: Niniejsza karta lokalu nie stanowi oferty w rozumieniu przepisów Kodeksu Cywilnego i ma wyłącznie charakter poglądowy, przedstawione powierzchnie podano na podstawie projektu budowlanego. Możliwe jest wystąpienie niewielkich zmian w projekcie wykonawczym.

Różyckiego 1C, Wrocław  
 sprzedaz@apartamentyszczytnickie.pl  
 +48 536 160 000