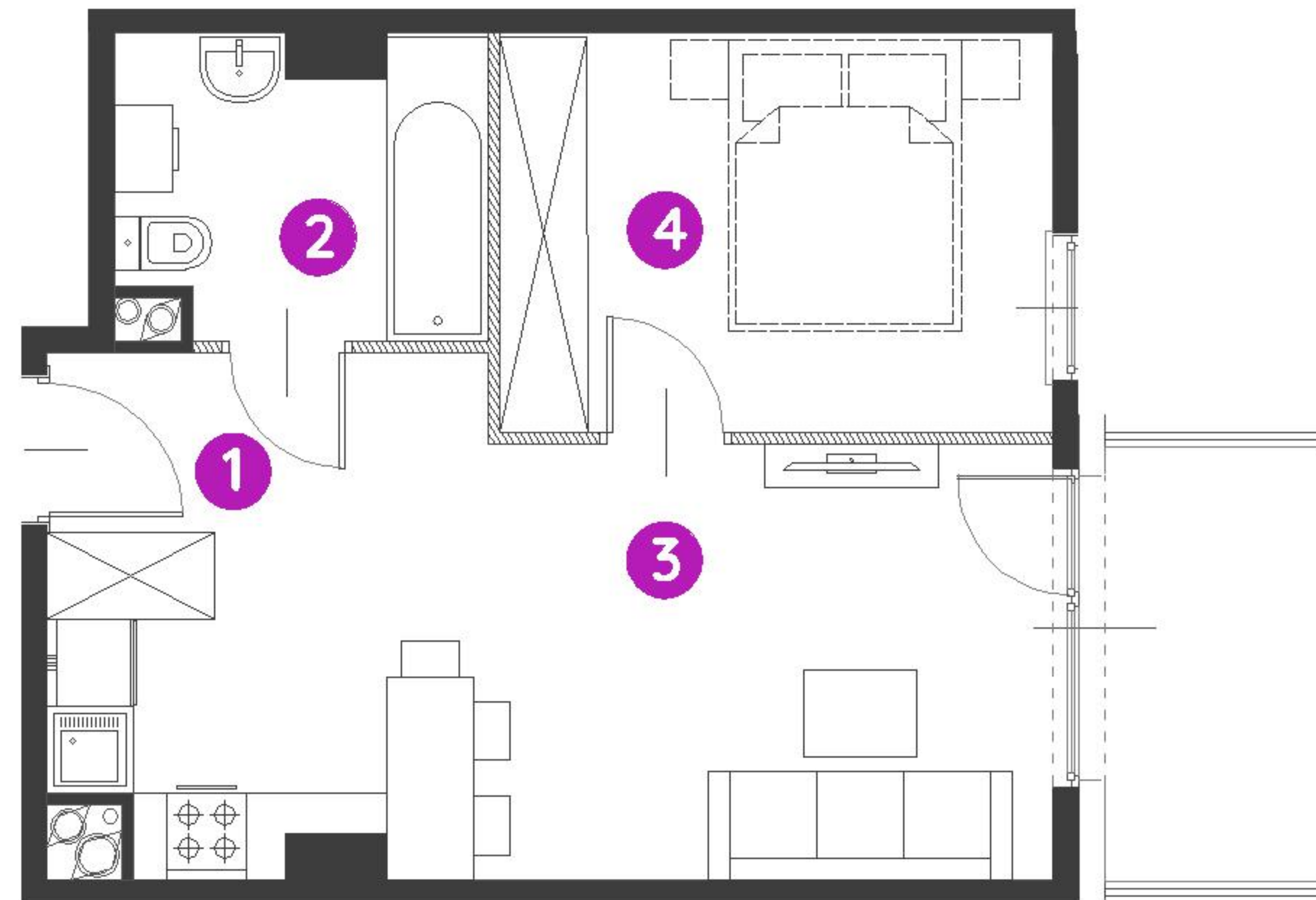


# Murapol Osiedle Szafirowe

Gliwice | ul. Szafirowa



mieszkanie **6.A.3.04**

piętro **3**

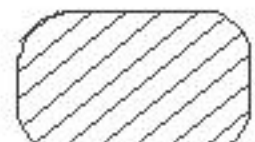
budynek **nr 6**

1. hol **4,48 m<sup>2</sup>**

2. łazienka **4,90 m<sup>2</sup>**

3. salon/ aneks kuchenny **17,39 m<sup>2</sup>**

4. garderoba **10,30m<sup>2</sup>**

 powierzchnia ścian działowych nadających się do demontażu **0,95 m<sup>2</sup>**

**metraż** **38,02 m<sup>2</sup>**

balkon **4,50 m<sup>2</sup>**



0 1 2 5m

Podziałka podana z tolerancją +/- 5%

Aranżacja mieszkania ma charakter poglądowy.



Biuro Sprzedaży: Gliwice, ul. Szafirowa 59, T: **32 411 39 72**, M: [gliwice@murapol.pl](mailto:gliwice@murapol.pl). Centrala: Bielsko-Biała, ul. Partyzantów 51, T: 33 819 33 33, M: [sekretariat@murapol.pl](mailto:sekretariat@murapol.pl), [murapol.pl](http://murapol.pl)

UWAGA: Powierzchnia liczona wg PN-ISO 9836; 1997. Na etapie projektu wykonawczego i realizacji obiektu mogą wystąpić korekty w powierzchni lokali i układzie ścian, powierzchnia liczona w stanie wykończonym.

Do obliczeń przyjęto 1,5 cm tynku. Do powierzchni użytkowej lokalu wlicza się powierzchnię pod ścianami działowymi, nadającymi się do demontażu.