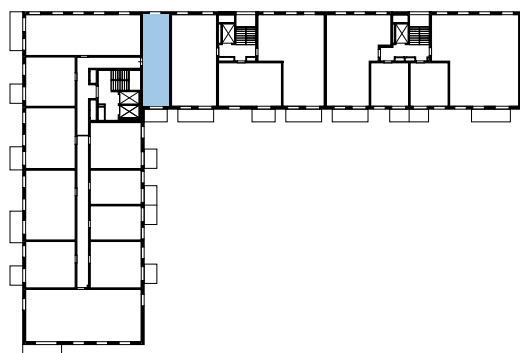


SCHEMAT LOKALU MIESZKALNEGO NA PIĘTRZE



ROBYG

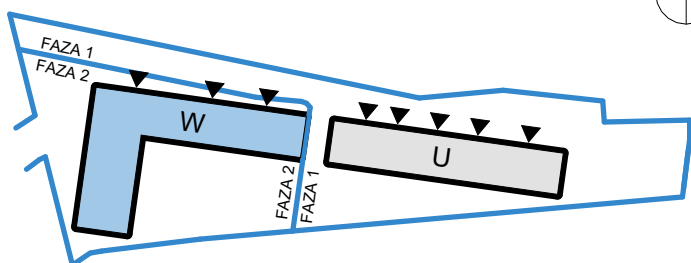
PORT POPOWICE Sp. z o.o. SP. K.
ul. Jaworska 11,53-612 Wrocław
(CU Office budynek B)
t.: (+48) 71 70 71 700 t.: (+48) 71 34 25 113
t.: (+48) 71 71 59 395

isba
grupa projektowa

isba GRUPA PROJEKTOWA Sp. z o.o.
ul. Mosiężna 27 lok.8, 53-441 Wrocław
t.: +48 71 348 27 67 f.: +48 71 348 21 23
www.isba.com.pl biuro@isba.com.pl

FAZA:	DATA:	NUMER MIESZKANIA:
3.A	16.01.2024	INWESTYCJA/ETAP/KLATKA/PIĘTRO/NR LOKALU
ILOŚĆ POKOI:	POW. UŻYTKOWA MIESZKANIA WG PN - ISO 9836:	PPOW/A/9/11
2	POW. MIESZKANIA POD ŚCIANKAMI:	38.69 m²
	ŁĄCZNA POWIERZCHNIA MIESZKANIA:	0.68 m²
		39.37 m²

SCHEMAT LOKALIZACJI BUDYNKU



PIĘTRO:	POW. BALKONU	POW. LOGGIE:
9	- m²	4.55 m²
KLATKA:	POW. TARASU:	POW. OGRÓDKA:
A	- m²	- m²

LEGENDA:

	ŚCIANKI
	WYCIĄG WENTYLACYJNY
	MIEJSCE PODŁĄCZENIA OKAPU KUCHENNEGO

- UWAGA:
- POWIERZCHNIE LICZONE WEDŁUG NORMY PN - ISO 9836
 - WYPOSAŻENIE TYLKO W CELACH PREZENTACJI, NIE STANOWI ZOBOWIĄZANIA UMOWNEGO
 - NINIEJSZY PROJEKT NIE STANOWI OFERTY W ROZUMIENIU PRZEPISÓW KODEKSU CYWILNEGO
 - WYJŚCIE NA TARAS/BALKON/LOGGIE - MOŻLIWA RÓŻNICA POZIOMÓW
 - PIONY KANALIZACYJNE I PIONY WENTYLACYJNE STANOWIĄ CZĘŚĆ WSPÓLNĄ INSTALACJI BUDYNKU
 - W PRZYPADKU WYSTĘPOWANIA OTWORU REWIZYJNEGO NA PIONIE, MUSI BYĆ ZAPEWNIONY DOSTĘP DO NIEGO, ZGODNIE Z DOKUMENTACJĄ TECHNICZNĄ
 - W PRZYPADKU WYSTĘPOWANIA PODWÓJNYCH DRZWI BALKONOWYCH, TYLKO JEDNO SKRZYDŁO DRZWIOWE JEST WYPOSAŻONE W KLAMKĘ