

**ZESPÓŁ BUDYNKÓW
MIESZKALNYCH WIELORODZINNYCH**

Warszawa, Bemowo, ul. Podgrodzie

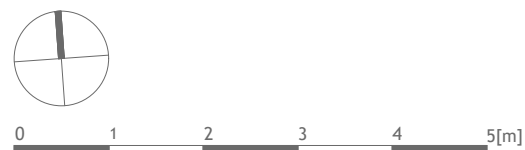
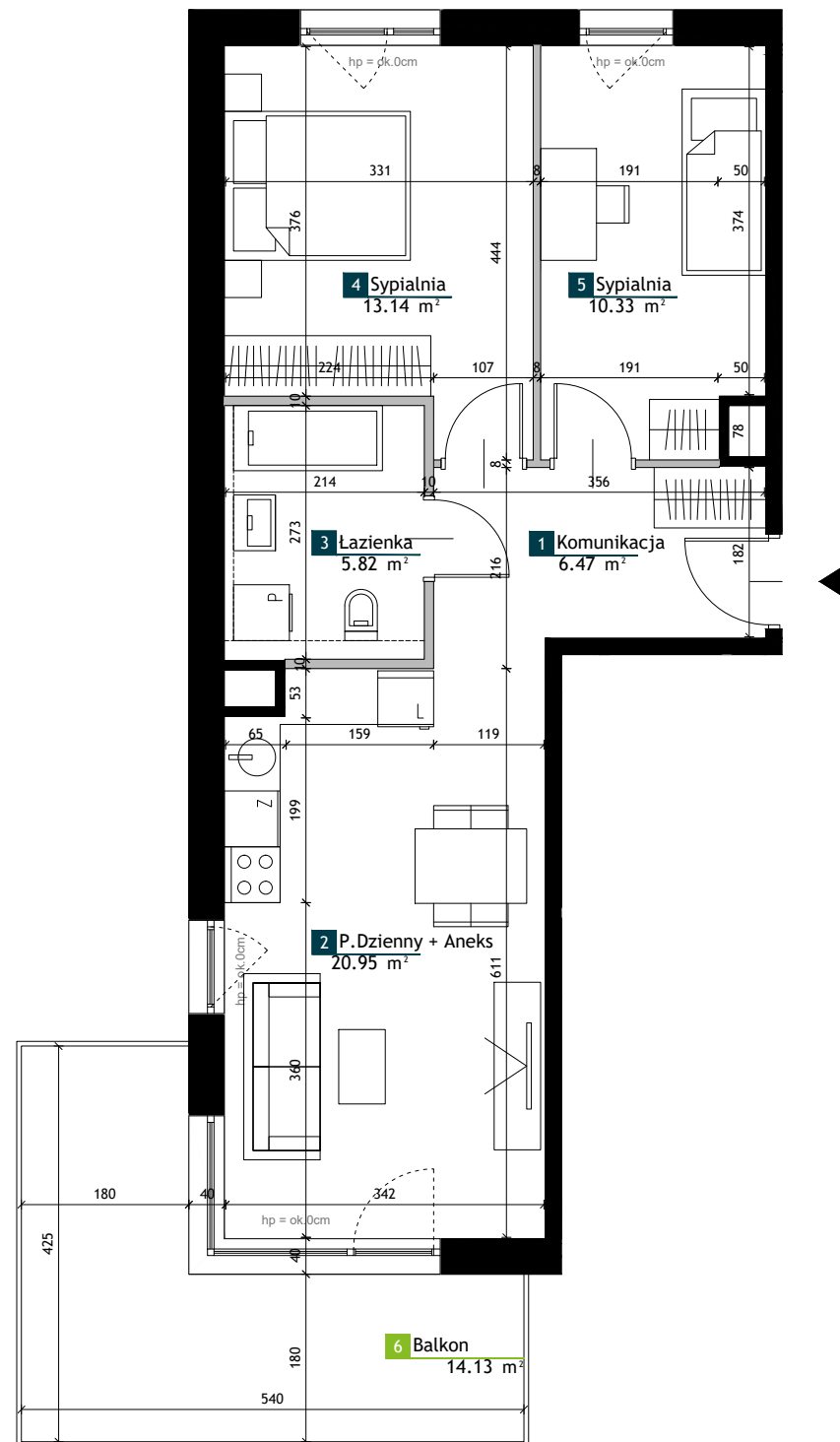


NUMER LOKALU

BF0303

Typ Lokalu	3-pokojowe
Budynek	B2
Klatka	F
Piętro	3
Wysokość pom.	ok. 2,97 m

1	Komunikacja	6.47 m ²
2	P.Dzienny + Aneks	20.95 m ²
3	Łazienka	5.82 m ²
4	Sypialnia	13.14 m ²
5	Sypialnia	10.33 m ²
Powierzchnia użytkowa		56.71 m²
6	Balkon	14.13 m ²



LEGENDA

	Okno z górną kwaterą rozwierno-uchyłną, dół fix h=90cm 1-skrzydłowe / 1 skrzydło i 1 kwatery nieotwieralna		Ściany bez możliwości modyfikacji
	Drzwi balkonowe/tarasowe rozwierno-uchylne 1-skrzydłowe / 1 skrzydło i 1 kwatery nieotwieralna		Ściany z możliwością modyfikacji
	Drzwi tarasowe 2-skrzydłowe z jednym skrzydłem rozwiernym i jednym rozwierno-uchyłnym		Strefa poprowadzenia podejść wodno-kanalizacyjnych
			Ogródek na dachu
			Taras
			Strefa poprowadzenia instalacji wys. ok. 30-90cm od poziomu tarasu
			Rezerwa pod jednostki zewnętrzne systemu klimatyzacji

UWAGI

- Przedstawione urządzenia sanitarne i kuchenne, drzwi wewnątrzlokalowe, materiały wykończeniowe podłóg, okładziny ściienne, stopnie na tarasach oraz elementy aranżacji nie stanowią wyposażenia lokali mieszkalnych, a ich rozmieszczenie jest przykładowe.
- Powierzchnie użytkowe lokali mieszkalnych podano zgodnie z normą PN-ISO 9836:2022-07, z uwzględnieniem grubości tynku na ścianach. Powierzchnia użytkowa jest obliczana dla wymiarów budynku w stanie wykończonym na poziomie podłogi nie licząc listew podłogowych, progów itp. Powierzchnie pomieszczeń mogą ulec nieznacznej zmianie.
- Wymiary na rzucie mieszkania podano do warstw wykończeniowych. Realne wielkości pomierzone mogą się nieznacznie różnić od projektowanych, w zakresie zgodnym z warunkami robót budowlanych.
- Ostateczne wymiary powierzchni zostaną podane w dokumentacji powykonawczej. Pomiarów pod zakup mebli, urządzeń i wyposażenia należy dokonać z natury, po zakończeniu realizacji.
- Wysokość lokalu podano z uwzględnieniem warstw wykończeniowych posadzki /2cm/ oraz grubości tynku na suficie.
- Nawiew powietrza będzie odbywać się poprzez nawiętrzaki ściienne lub okienne.
- Niedopuszczalna jest ingerencja w elementy nośne budynku, elewację budynku oraz ściany międzylokalowe.
- Przedstawione schody oraz balustrady wewnętrzne nie stanowią wyposażenia lokali mieszkalnych i docelowo są do wykonania w zakresie nabywcy.