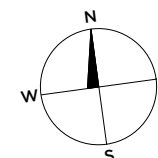
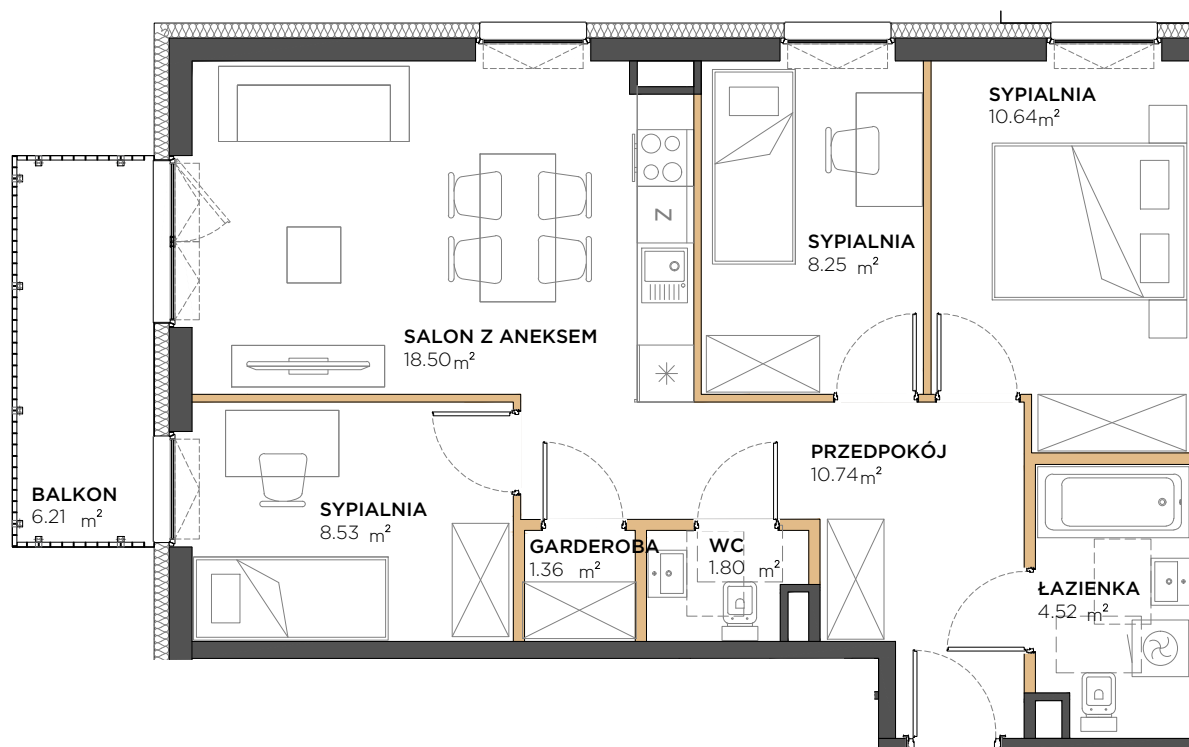




**TRIO**  
PARK

**MARVIPOL**  
development



przedstawiona na rzucie aranżacja ma charakter poglądowy

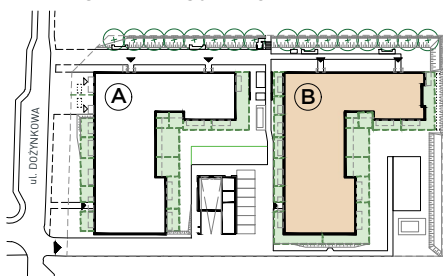
BUDYNEK	B
PIĘTRO	01
KLATKA	03
NUMER LOKALU	082

SALON Z ANEKSEM	18.50	m <sup>2</sup>
SYPIALNIA	8.25	m <sup>2</sup>
SYPIALNIA	10.64	m <sup>2</sup>
SYPIALNIA	8.53	m <sup>2</sup>
GARDEROBA	1.36	m <sup>2</sup>
ŁAZIENKA	4.52	m <sup>2</sup>
WC	1.80	m <sup>2</sup>
PRZEDPOKÓJ	10.74	m <sup>2</sup>
POW. POD ŚCIANKAMI DZIAŁOWYMI	2.44	m <sup>2</sup>
<b>POWIERZCHNIA UŻYTKOWA</b>	<b>66.78</b>	<b>m<sup>2</sup></b>

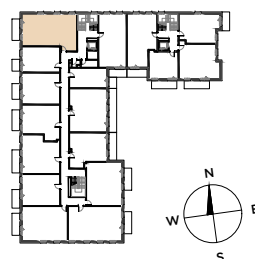
BALKON	6.21	m <sup>2</sup>
--------	------	----------------

wysokość pomieszczeń= 274 cm

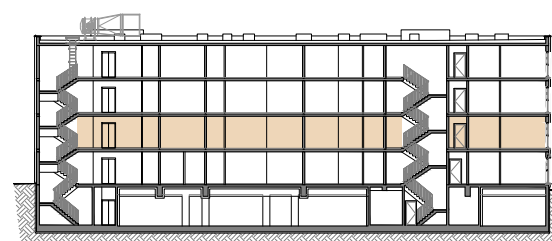
LOKALIZACJA: BUDYNEK



LOKALIZACJA: RZUT



LOKALIZACJA: PIĘTRO I



Powierzchnia użytkowa Lokalu została określona w oparciu o Rozporządzenie MTB/GM z dnia 25 kwietnia 2012 roku w sprawie szczegółowego zakresu i formy projektu budowlanego (Dz. U. 2012r. z uwzględnieniem Normy PN-ISO 9836:1997 (przy założeniach: 1/ powierzchnia użytkowa lokalu jest obliczana w metrach kwadratowych z dokładnością do 0,01 m<sup>2</sup>; 2/ powierzchnia użytkowa lokalu jest obliczana dla wymiarów lokalu w stanie wykończonym (po tynkach), na poziomie podłogi, nie licząc listew przypodłogowych, progów, itp.; 3/ do powierzchni użytkowej lokalu nie wlicza się powierzchni otworów na drzwi i okna; 4/ do powierzchni użytkowej lokalu wlicza się powierzchnię pod ściankami działowymi).

AKTUALIZACJA: 27.01.2022