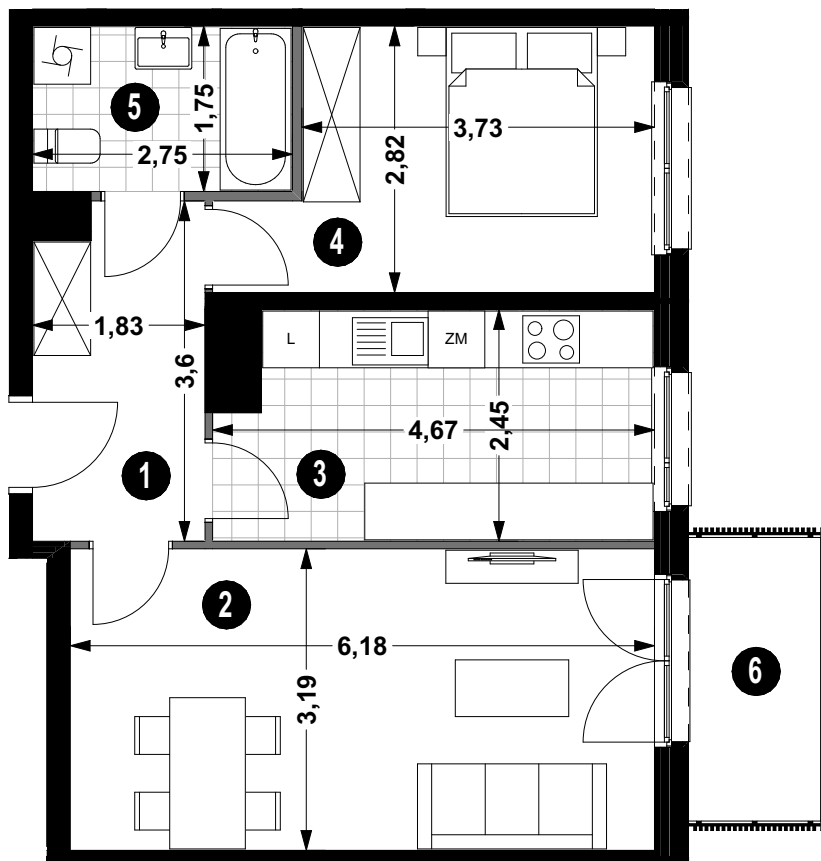


BUDYNEK **3A**

MIESZKANIE NR **4/33**

PIĘTRO **3**

POWIERZCHNIA **53,16m²**

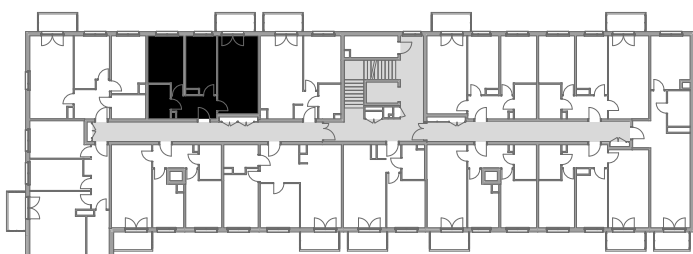


4/33

1 PRZEDPOKÓJ	6,31 m ²
2 POKÓJ DZIENNY	19,71 m ²
3 KUCHNIA	10,89 m ²
4 POKÓJ	11,44 m ²
5 ŁAZIENKA	4,81 m ²
6 BALKON	4,20 m ²

POW. UŻYTKOWA 53,16 m²

— ŚCIANA DZIAŁOWA
 ■ ŚCIANA KONSTRUKCYJNA I OSŁONOWA



Projekt:

AP SZCZEPANIAK

