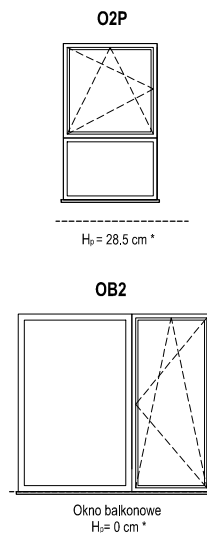
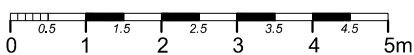


SCHEMAT OKIEN W WIDOKU OD ZEWNĄTRZ



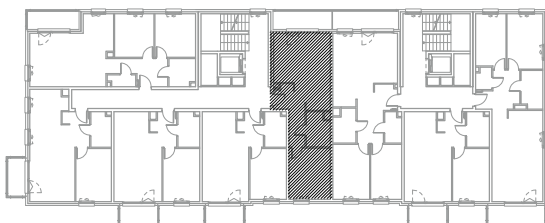
* hp - wysokość parapetu mierzona od niewykończonego poziomu podłogi



ZADANIE	III
MIESZKANIE	A.1.4.1
POWIERZCHNIA	47.93 m ²
POZIOM	3 PIĘTRO

UWAGI:
1. Powierzchnie mieszkań liczone wg. normy PN-ISO-9836:1997 (tolerancja ±5cm)

RZUT BUDYNKU A



RZUT OSIEDLA

