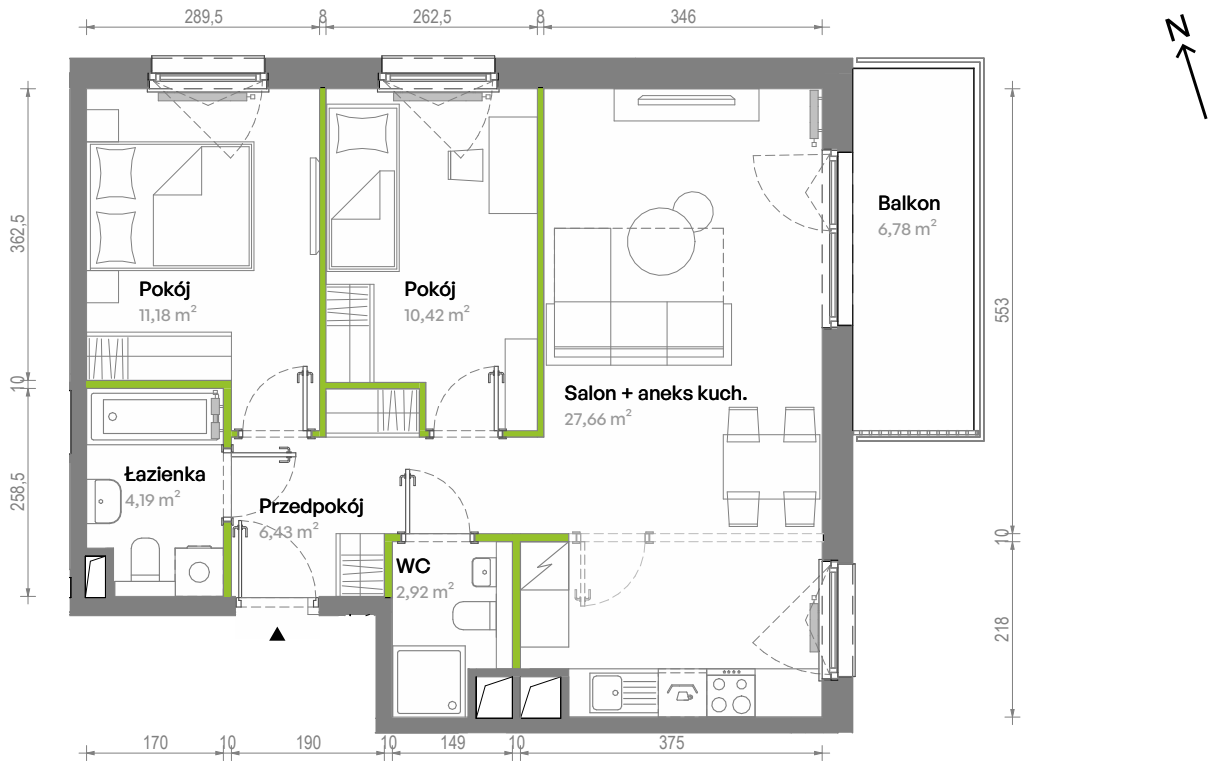


Południe Vita

nr A3.02.20



Powierzchnia 62,80 m² Piętro 2



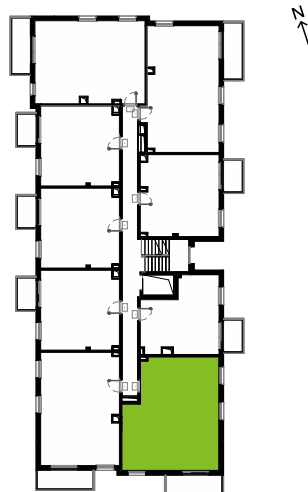
Aranżacja mieszkania jest przykładowa.
Podano orientacyjne wymiary pomieszczeń.

Powierzchnia użytkowa

Przedpokój	6,43 m ²
Salon + aneks kuch.	27,66 m ²
Pokój	10,42 m ²
Pokój	11,18 m ²
Łazienka	4,19 m ²
WC	2,92 m ²
Razem	62,80 m²
+ Balkon	6,78 m ²

U nas nigdy nie płacisz za powierzchnię pod ścianami działowymi

Rzut kondygnacji Piętro 2



Plan osiedla Budynek A3

