

NR BUDYNKU:

**5**

KONDYGNACJA:

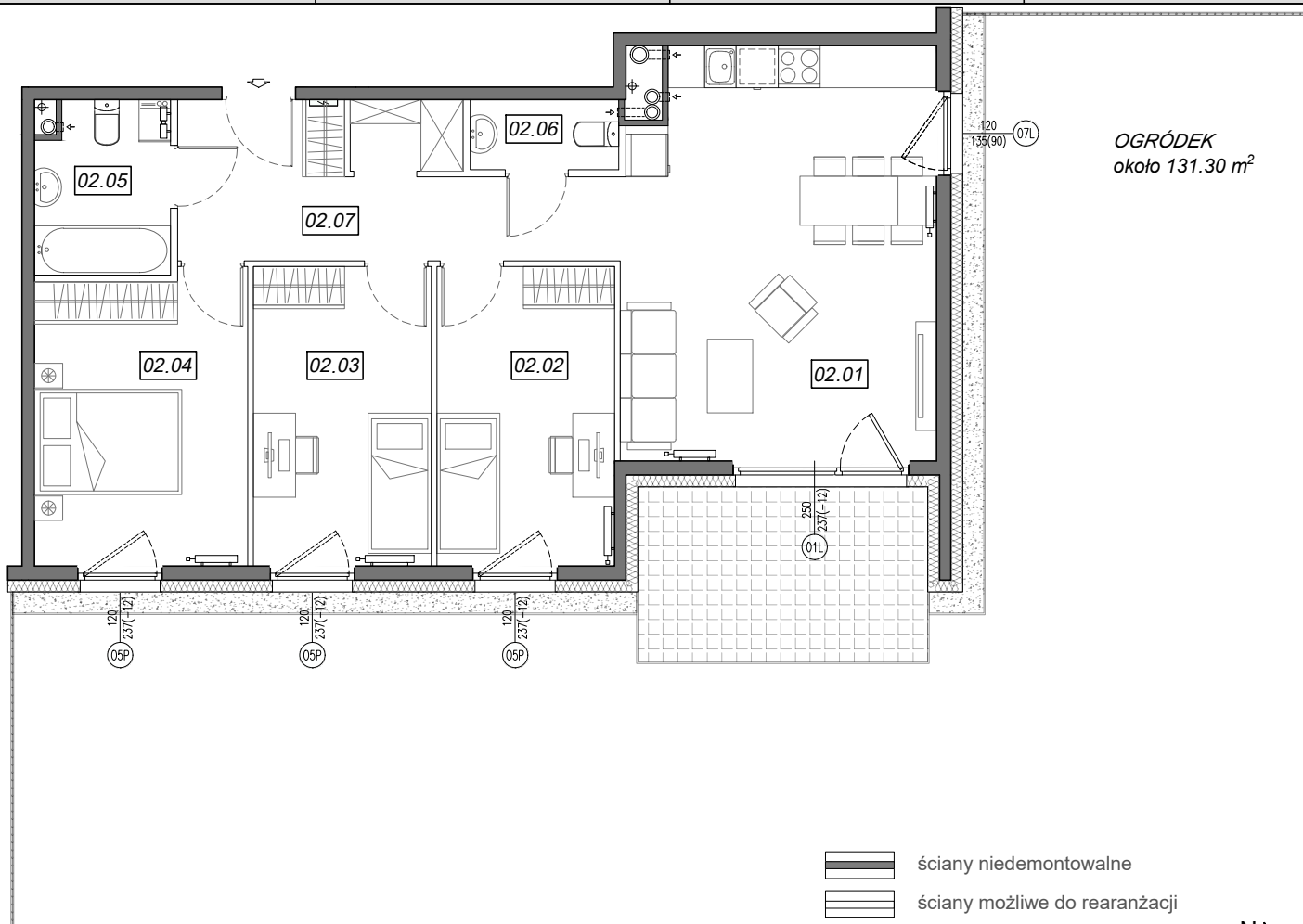
**PARTER**

NR MIESZKANIA:

**5.A.02**

POWIERZCHNIA:

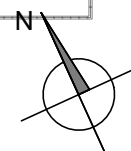
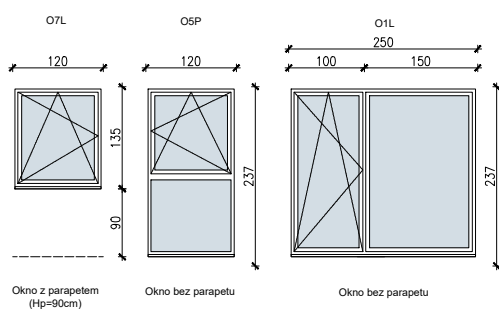
**78.07 m<sup>2</sup>**



OGRÓDEK  
około 131.30 m<sup>2</sup>

ściany niedemontowalne  
 ściany możliwe do rearanżacji

SCHEMAT OKIEN W WIDOKU  
OD WEWNĄTRZ:



LOKALIZACJA MIESZKANIA:



NR	POMIESZCZENIE	POW.
02.01	POKÓJ + ANEKS KUCHENNY	25.65 m <sup>2</sup>
02.02	SYPIALNIA	10.76 m <sup>2</sup>
02.03	SYPIALNIA	10.79 m <sup>2</sup>
02.04	SYPIALNIA	12.39 m <sup>2</sup>
02.05	ŁAZIENKA	4.55 m <sup>2</sup>
02.06	TOALETA	2.09 m <sup>2</sup>
02.07	KOMUNIKACJA	11.84 m <sup>2</sup>
<b>POWIERZCHNIA MIESZKANIA:</b>		<b>78.07 m<sup>2</sup></b>
<b>POWIERZCHNIA OGRÓDKA:</b>		<b>131.30 m<sup>2</sup></b>

Instalacja kanalizacji sanitarnej może być prowadzona nad poziomem posadzki. Przyłącza instalacji wod-kan mogą być prowadzone natynkowo.

Powierzchnie lokali liczone wg. Normy PN-ISO 9836:2015-12 (tolerancja ± 5cm).

Hp - wysokość niewykończonego parapetu mierzona od projektowanego poziomu wykończonej posadzki lokalu (tolerancja ± 2cm).

Przedstawiona aranżacja i wykończenie ma charakter wyłącznie poglądowy i nie stanowi oferty.