



03-017 Warszawa  
ul. Cieślowskich 53  
tel. 22 545 70 20  
www.novisa.pl

## ZŁĄCZNIK NR 1 DO PROSPEKTU INFORMACYJNEGO

Inwestycja: Osiedle Miasto Ogród 6  
Ożarów Mazowiecki, ul. Piłsudskiego

### ETAP 2 OSŁO

Oznaczenie lokalu: O6

Kondygnacja:

Parter

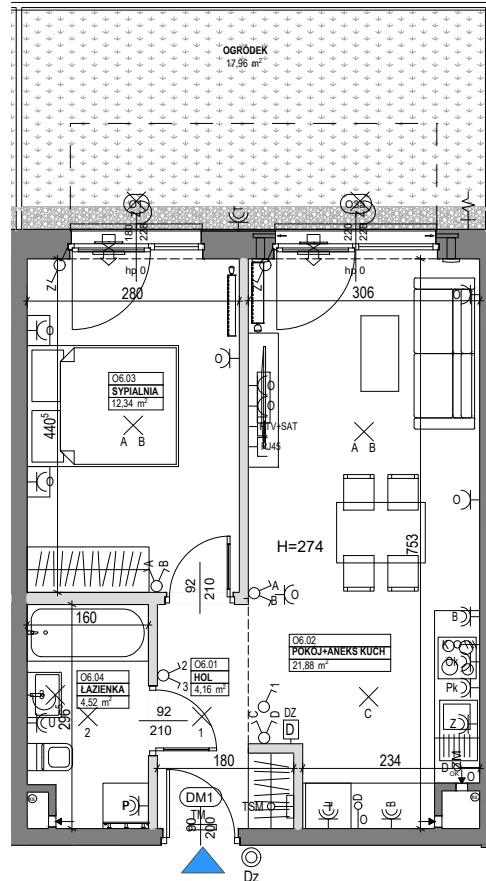
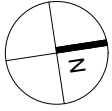
Powierzchnia użytkowa 42,90 m<sup>2</sup>

Powierzchnia pod ściankami 1,57 m<sup>2</sup>

Łączna powierzchnia lokalu 44,47 m<sup>2</sup>

Powierzchnia ogródka/balkonu ok. 17,96 m<sup>2</sup>

0 1 2m



L.p.	Pomieszczenie	Powierzchnia użytkowa [m <sup>2</sup> ]*
O5.01	HOL	4,16
O5.02	POKÓJ+ANEKS KUCH	21,88
O5.03	SYPIALNIA	12,34
O5.04	ŁAZIENKA	4,52
	<b>RAZEM</b>	<b>42,90</b>
<b>POW. OGRÓDKA/BALKONU [m<sup>2</sup>]</b>		<b>17,96</b>
*POMIARU POWIERZCHNI UŻYTKOWEJ BUDYNKU DOKONUJE SIĘ NA ZASADACH OKREŚLONYCH W ROZPORZĄDZENIU MINISTRA TRANSPORTU, BUDOWNICTWA I GOSPODARKI MORSKIEJ Z DNIA 11 WRZEŚNIA 2020 W SPRAWIE SZCZEGÓLOWEGO ZAKRESU I FORMY PROJEKTU BUDOWLANEGO (DZ.U. Z 2022R., POZ. 1679), PRZY CZYM POMIARU DOKONUJE SIĘ NA POZIOMIE PODŁOŻY, Z DOKŁADNOŚCIĄ DO 0,01m <sup>2</sup> (JEDNA SETNA METRA KWADRATOWEGO), W MIESZKANIU W STANIE CAŁKOWICIE WYKOŃCZONYM, A WIĘC Z TYNKAMI. JEDNOCZEŚNIE ŁĄCZNA POWIERZCHNIA LOKALU UWZGLĘDNIĄ POWIERZCHNIE UŻYTKOWĄ ORAZ POWIERZCHNIE POD ŚCIANKAMI, WYMIARY PODANE NA RYSUNKU ODNOSZĄ SIĘ DO STANU SUROWEGO BUDYNKU (NIE UWZGLĘDNIĄJĄ GRUBOŚCI TYNKU).		
<b>POWIERZCHNIA UŻYTKOWA</b>		<b>42,90</b>
<b>POWIERZCHNIA POD ŚCIANKAMI</b>		<b>1,57</b>
<b>RAZEM</b>		<b>44,47</b>

#### OZNACZENIA ELEKTRYCZNE:

- TM TABLICA MIESZKANIANA
- TSM SKRZYŃKA TELETECHNICZNA
- DOMOFON
- DZ ŁĄCZNIK DZWONKOWY
- WYPUST ŚWIETLNY SUFITOWY
- WYPUST ŚWIETLNY ŚCIENNY
- ŁĄCZNIK JEDNOBIEGUNOWY
- ŁĄCZNIK SCHODOWY
- ŁĄCZNIK GRUPOWY
- GNIAZDO 1-4 Z BOLCEM OCHRONNYM 16A, IP20
- GNIAZDO 1-4 Z BOLCEM OCHRONNYM 16A, IP44
- WYPUST TRÓJFAZOWY
- RTV+SAT GNIAZDO ANTENOWE
- RJ45 GNIAZDO INTERNETOWE

#### OZNACZENIA WOD-KAN:

- PION KANALIZACYJNY
- KRAN OGRÓDOWY

#### OZNACZENIA WENT:

- NAWIETRZAK OKIENNY
- NAWIETRZAK ŚCIENNY-GLIFOWY

#### OZNACZENIA GNIAZD:

- L - lodówka, h= 0,6m
- Ok - okap, h= 2,0m
- K - kuchnia, h= 0,6m
- Pk - piekarnik, h= 0,6m
- Z - zmywarka, h= 0,6m
- P - pralka, h= 1,1m
- M - oświetlenie szafek, h= 2,2m
- B - nadblatowe kuchnia, h= 1,1m
- U - łazienka, h= 1,2m
- O - ogólne, h= 0,2m

#### OZNACZENIA POZOSTAŁE:

- H= WYSOKOŚĆ KONDYGNACJI
- hp= WYSOKOŚĆ PARAPETU WEWNĘTRZNEGO
- 180 — SZEROKOŚĆ/WYSOKOŚĆ OKNA
- 230 GRZEJNIK POKOJOWY
- GRZEJNIK ŁAZIENKOWY
- ŚCIANY NOŚNE I SZACHTY
- ŚCIANKI MOŻLIWE DO REARANŻACJI

- UWAGI:**
- WYMIARY OTWORÓW DRZWIOWYCH WEWN. PODANO W ŚWIETLE OŚCIEŻY.
  - PODANA SKALA DOTYCZY STANU SUROWEGO I MA CHARAKTER ORIENTACYJNY.
  - PODANE POWIERZCHNIE I WYMIARY LINIOWE MAJĄ CHARAKTER ORIENTACYJNY I MOGĄ ULEC KOREKCIOM NA PODSTAWIE INWENTARYZACJI WG OBMIARU PO WYKONANIU BUDYNKU.
  - PUNKTY INSTALACJI ELEKTRYCZNYCH I SANITARNYCH MOGĄ ULEC KOREKCIOM ZE WZGLĘDÓW TECHNICZNYCH.

#### SCHEMAT KONDYGNACJI: PARTER

