



ZESPÓŁ BUDYNKÓW WIELORODZINNYCH Z GARAZEM PODZIEMNYM

Kraków, ul. Akacjowa
dz. nr 24/4, 25/5, 25/10, 24/2 obr. 6 Nowa Huta

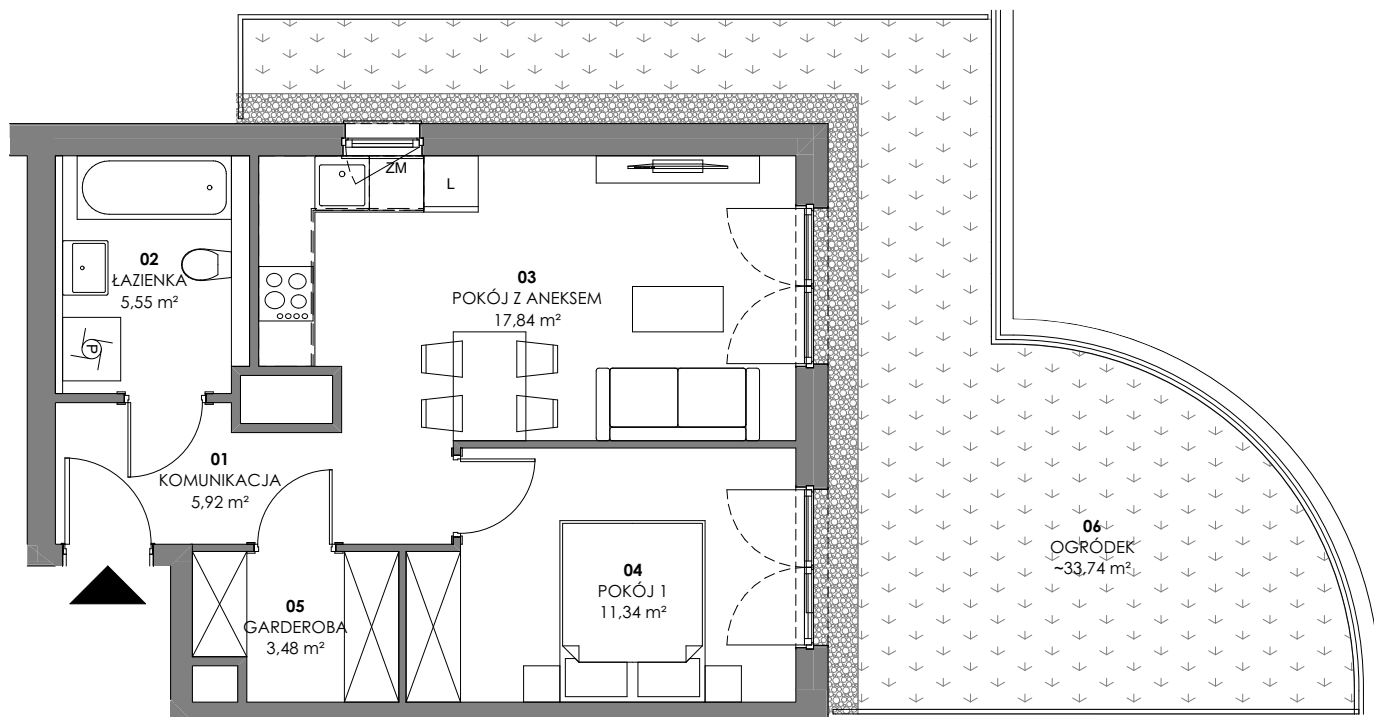
www.akacjowawita.pl

e-mail: bsmkrakow@atal.pl

Biuro Sprzedaży, 30-701 Kraków, ul. Zabłocie 23/18

AKACJOWA

Wita



MIESZKANIE: **1B.01**
DWUPOKOJOWE

BUDYNEK 1
PARTER
[m²]

SEGMENT B

01	KOMUNIKACJA	5,92
02	ŁAZIENKA	5,55
03	POKÓJ Z ANEKSEM	17,84
04	POKÓJ 1	11,34
05	GARDEROBA	3,48
POWIERZCHNIA UŻYTKOWA		44,13 m²
06	OGRÓDEK	~ 33,74



1. Wymiary pomieszczeń, lokalizację przyborów sanitarnych i inne podano na podstawie projektu budowlanego. W toku budowy mogą wystąpić różnice w stosunku do projektu, wynikające ze specyfiki prac budowlanych.

2. Powierzchnia użytkowa jest obliczona w świetle pionowych przegród w stanie wykończonym, na poziomie podłogi, bez uwzględnienia listew przypodłogowych, progów itp.

3. Powierzchnia lokali oraz pomieszczeń określona jest na podstawie rozporządzenia Ministra Rozwoju w sprawie szczegółowego zakresu i formy projektu budowlanego z dnia 11 września 2020 r. oraz przy uwzględnieniu treści Polskiej Normy PN-ISO 9836:2022-07.