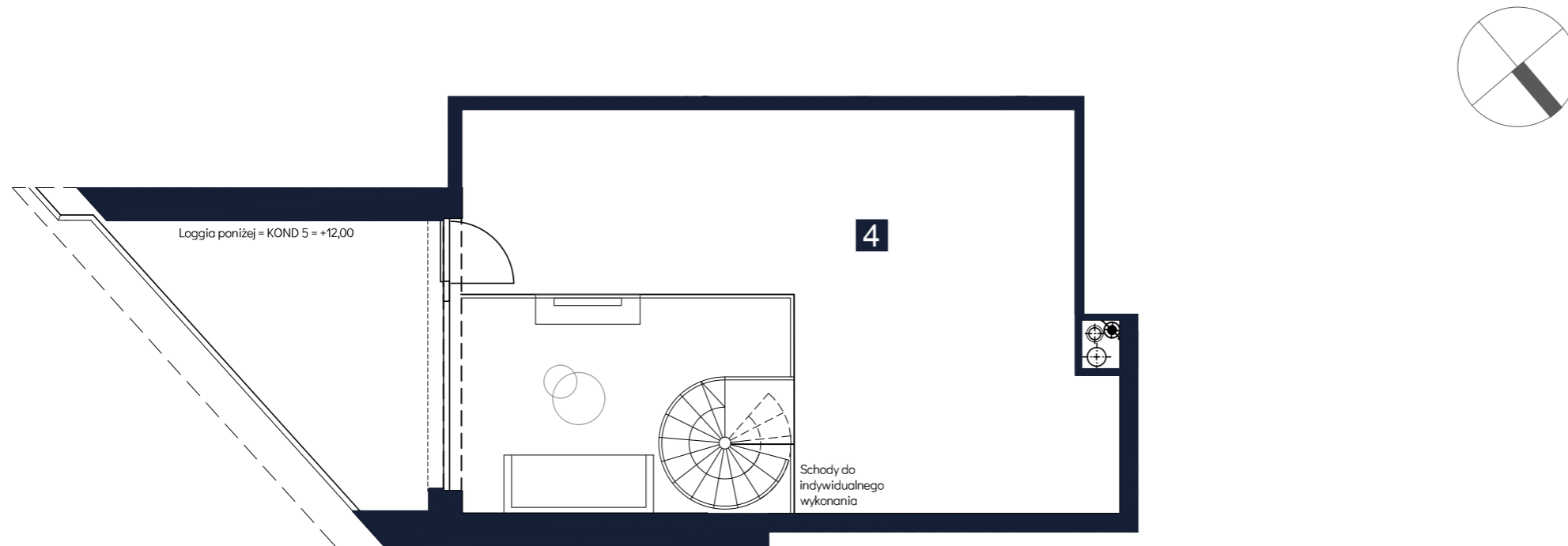
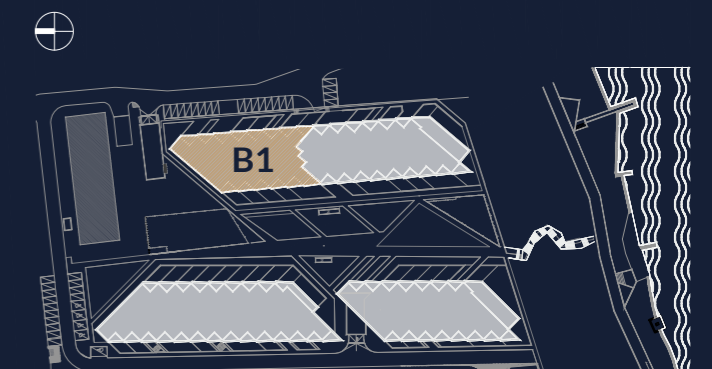


**LOKAL NR B56**

PIĘTRO 4  
TYP M2 + ANTRESOLA

1	SALON Z ANEKSEM	37,73 m <sup>2</sup>
2	ŁAZIENKA	6,64 m <sup>2</sup>
3	KORYTARZ	10,61 m <sup>2</sup>
4	ANTRESOLA	32,51 m <sup>2</sup>
<b>POWIERZCHNIA UŻYTKOWA</b>		<b>87,49 m<sup>2</sup></b>

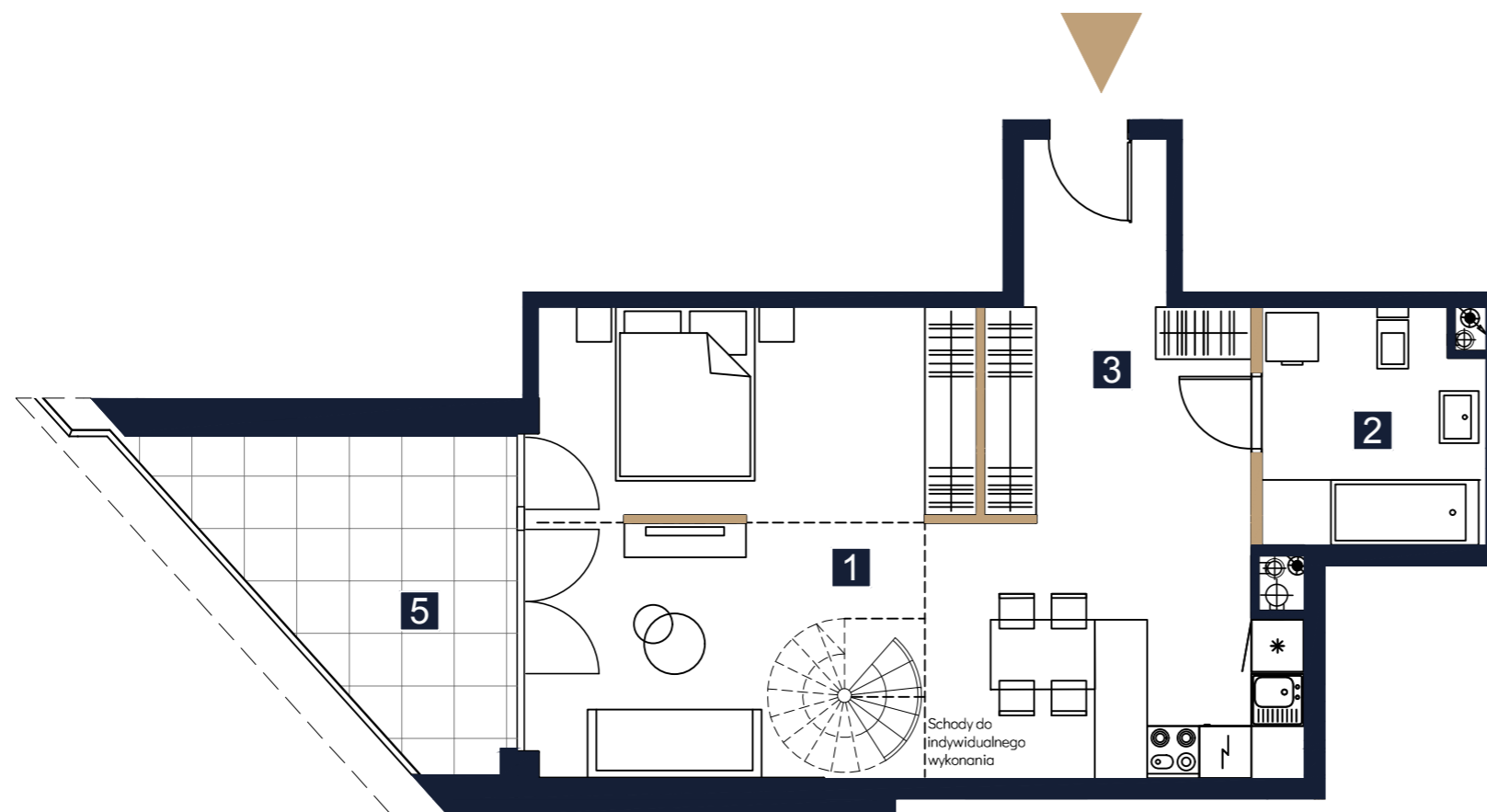
5 LOGGIA 11,10 m<sup>2</sup>



Loggia poniżej = KOND 5 = +12,00

4

Schody do indywidualnego wykonania



3

2

1

5

Schody do indywidualnego wykonania

**LEGENDA**

ściany działowe z możliwością rearanżacji lub demontażu

wejście do mieszkania



**UWAGI**

- Karta lokalu ma charakter wyłącznie poglądowy.
- Powierzchnia lokalu obliczona została zgodnie z Polską Normą PN-ISO 9836, powołaną w rozporządzeniu Ministra Rozwoju z dnia 11 września 2020 roku z późniejszymi zmianami w sprawie szczegółowego zakresu i formy projektu budowlanego.
- Do powierzchni użytkowej lokalu nie są wliczane powierzchnie otworów na drzwi i okna, oraz nisze w elementach zamykających.
- Powierzchnia użytkowa w toku dalszych prac projektowych może ulec niewielkiej zmianie. Karta lokalu wykonana na podstawie projektu budowlanego zatwierdzonego decyzją starosty Legionowskiego nr 2187/21 z dnia 20.12.2021 r, zmienioną decyzją nr 241/23 z dnia 22.03.2023 r
- Przedstawiana aranżacja lokalu wykonana jest na potrzeby prezentacji i nie stanowi zobowiązania umownego. W trakcie prac budowlanych mogą wystąpić niewielkie różnice w wymiarach, lokalizacji przyborów sanitarnych oraz punktów instalacyjnych, prezentowanych na aranżacji. Różnice te wynikają ze specyfiki prac budowlanych.
- Lokal będzie oddany do użytku zgodnie ze standardami będącymi załącznikiem do umowy deweloperskiej.
- Naruszenie elementów konstrukcyjnych jest zabronione.



Rezydencja Zegrze Sp. z o. o. Sp. K.  
Biuro sprzedaży:  
ul. Janusza Groszkowskiego 22a  
05-131 Zegrze  
tel: 785 100 800  
email: sprzedaz@mostostal-sa.pl



**CHMIELEWSKI SKAŁA ARCHITEKCI**